



平成 29 年 3 月 2 日

## 古民家活用事業への支援体制強化について ～古民家専担者の配置、古民家活用チームの編成～

千葉銀行（頭取 佐久間 英利）は、平成 29 年 2 月 28 日（火）より、歴史的資源である古民家を活用した事業の支援体制強化に向け、新たに法人営業部内に専担者を配置し、同専担者を中心とした本部機能横断型の古民家活用チームを編成いたしましたので、お知らせします。

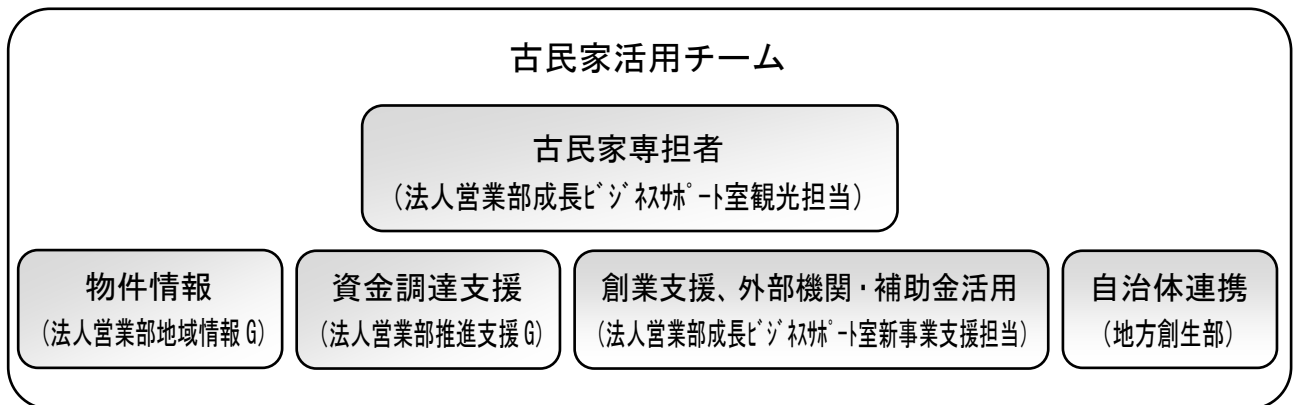
当行は、古民家のもつ歴史的・文化的な価値に着目し、古民家をまちづくりや観光振興の事業資産として維持・再生することにより、次世代への継承と地域活性化を両立させていきたいと考えております。

新しい支援体制のもとでは、古民家事業に関する行内の情報を古民家活用チームに集約し、これを不動産売買・賃貸のマッチング支援や関連事業者への紹介に活用していくなど、古民家事業者を多面的にサポートしてまいります。

現在、古民家の利活用は千葉県各地で行われており、当行も様々な事業を支援しております。今後も古民家事業者とのネットワークを活かし、これから事業展開を検討している方々にも専担者及び古民家活用チームをつうじて包括的な支援メニューを提供してまいります。

新しい支援体制は下記のとおりです。

記



当行は、今後もお客さまの利便性向上を図るべく、商品・サービスの充実に努めてまいります。

以 上