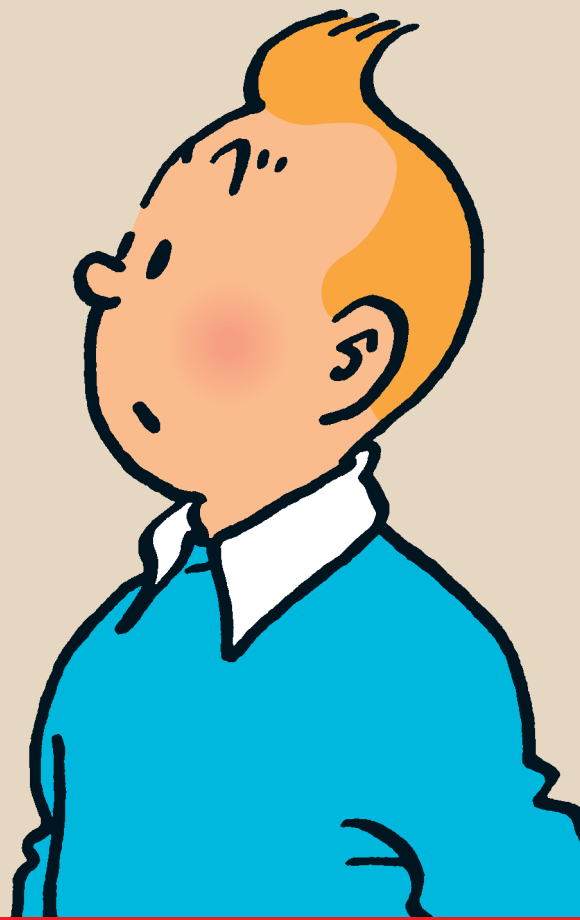


平成**24**年**2**月**27**日(月)

# 千葉銀行 木更津支店移転オープン

あなたの大切なものを  
盗難や災害から守ります。

## 全自動貸金庫 設置



TINTIN & SNOWY



## 千葉銀行 木更津支店

千葉県木更津市大和1-2-4 (木更津駅東口駅前通り)

TEL 0438-23-8181

FAX 0438-25-0446

あなたの大切なものを盗難や災害から守ります。 木更津支店

# 全自動貸金庫のご案内



## 保管できるもの

- 有価証券: 公社債券など
- 重要書類: 預金証書・通帳・土地家屋権利証・各種契約書など
- 貴重品類: 印鑑・宝石・貴金属類など
- その他: コレクション品・記念品・思い出の品など

※金庫への格納品の総重量は20kg以下とさせていただきます。 ※壊れやすいもの、危険物の格納はご遠慮ください。

## 便利

窓口営業時間外でも自由に出し入れできます。

## ご利用時間

月～金 **8:45～18:00**

窓口営業時間外でもOK! (月～金、ただし銀行の休業日は除きます)

## ご使用料

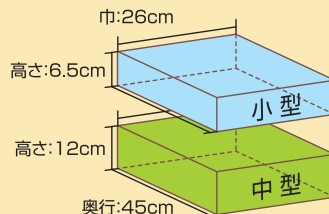
6ヶ月払 **9,240円**から

- (消費税込・サイズ小型の場合)  
 (小型…高さ6.5cm×巾26cm×奥行45cm)  
 ●A4サイズの書類を十分に保管できる  
 手頃な大きさです。  
 ●サイズは小型のほか、中型(高さ12cm)も  
 あります。

### 貸金庫 ご使用料

サイズ (外寸)	高さ	巾	奥行	ご使用料(消費税込み)	
				毎月払い	6ヶ月一括払
小型	6.5cm	26cm	45cm	1,575円	9,240円
中型	12cm			1,995円	11,760円

### 貸金庫 サイズ (外寸)



## 簡単

お申込みからご利用までお手続きは簡単です。

## お申込み方法



※お申込みは窓口にてお願いいたします。

### ステップ1

契約者ご本人さまがご来店ください。ご来店の際には、ご本人さま確認書類(免許証・保険証など)、預金通帳、お届印をご持参ください。

### ステップ2

ご契約お手続き終了後、貸金庫の鍵をお渡しいたします。  
※お申込時に初回口座振替日までのご使用料を引き落としさせていただきます。

### ステップ3

後日ボックスカードが郵送されますので、ご利用の際は、鍵とボックスカードをお持ちください。

## ご利用方法

### ステップ1

### 入室チェック

ボックスカードにより、ブースへご入室できます。



### ステップ2

### ご本人確認

ボックスカードをカードリーダーへ挿入し、暗証番号を入力してください。



### ステップ3

### 貸金庫利用

自動で金庫が運ばれてきますので、ご契約時にお渡しした鍵で金庫を開けてください。



### ステップ4

### 返却・退室

金庫の鍵を閉めて返却操作を行った後、鍵を退室キースイッチに挿入すると、ブース扉が開錠されます。



## 安心

保管品の出し入れには専用ブースをご利用いただけますのでプライバシーが守られます。



お申込みにあたりましては、当行所定の審査をさせていただきます。ご希望に沿えない場合もございますのであらかじめご容赦ください。

※平成24年2月1日現在