

業務機構の変遷

昭和18年3月31日	昭和19年6月1日	昭和22年3月1日	昭和23年1月1日
秘書室 検査部 庶務部 業務部 経理部 庶務課 業務課 調査課 管理課	秘書室 検査部 庶務部 業務部 庶務課 業務課 調査課 管理課	秘書室 検査部 庶務部 業務部 庶務課 業務課 調査課 管理課	人事部 庶務部 業務部 経理部 庶務課 業務課 調査課 管理課

昭和28年 4 月 1 日	昭和29年 5 月 15日	昭和31年 4 月 1 日	昭和33年 5 月 9 日
人 事 部 秘 書 事 部 人 事 厚 生 課 檢 査 部 庶 務 課 務 部 度 課 業 務 部 營 業 課 經 理 課 企 業 課 調 査 部 調 査 課 審 査 第 一 部 審 査 課 審 査 第 二 部 審 査 課	人 事 部 秘 書 事 部 人 事 厚 生 課 檢 査 部 庶 務 課 務 部 度 課 業 務 部 營 業 課 經 理 課 企 業 課 調 査 部 調 査 課 審 査 第 一 部 審 査 課 審 査 第 二 部 審 査 課	人 事 部 秘 書 事 部 人 事 厚 生 課 檢 査 部 庶 務 課 務 部 度 課 業 務 部 營 業 課 經 理 課 企 業 課 調 査 部 調 査 課 審 査 第 一 部 審 査 課 審 査 第 二 部 審 査 課 管 理 部 管 理 課 經 理 部 經 理 課	人 事 部 秘 書 事 部 人 事 厚 生 課 檢 査 部 庶 務 課 務 部 度 課 業 務 部 營 業 課 經 理 課 企 業 課 調 査 部 調 査 課 審 査 第 一 部 審 査 課 審 査 第 二 部 審 査 課 管 理 部 管 理 課 經 理 部 經 理 課

昭和33年9月1日	昭和34年4月1日	昭和34年11月27日	昭和35年12月1日
人 事 部 秘 書 厚 生 課 檢 査 部 庶 務 課 業 務 部 用 營 業 企 業 調 査 部 調 査 課 管 理 部 總 管 經 理 管 理 部 資 理 金 課 課 課 課 課 課 課 課 課 課	人 事 部 秘 書 厚 生 課 檢 査 部 庶 務 課 業 務 部 用 營 業 企 業 調 査 部 調 査 課 管 理 部 總 管 經 理 管 理 部 資 理 金 課 課 課 課 課 課 課 課 課 課 課 課 課	人 事 部 秘 書 厚 生 課 檢 査 部 庶 務 課 業 務 部 用 營 業 企 業 調 査 部 調 査 課 管 理 部 總 管 經 理 管 理 部 資 理 金 課 課 課 課 課 課 課 課 課 課 課 課 課 課 課	人 事 部 秘 書 厚 生 課 檢 査 部 庶 務 課 業 務 部 用 營 業 企 業 調 査 部 調 査 課 管 理 部 總 管 經 理 管 理 部 資 理 金 課 課 課 課 課 課 課 課 課 課 課 課 課 課 課

昭和37年5月14日				昭和38年4月1日				昭和38年10月1日				昭和38年11月20日			
人事	秘書	事務	書	人事	秘書	事務	書	人事	秘書	事務	書	人事	秘書	事務	書
	人		課		人		課		人		課		人		課
	研		課		研		課		研		課		研		課
	修		課		修		課		修		課		修		課
課	生		課	課	生		課	課	生		課	課	生		課
部	厚		課	部	厚		課	部	厚		課	部	厚		課
密	庶			密	庶			密	庶			密	庶		
務	務			務	務			務	務			務	務		
部	度			部	度			部	度			部	度		
檢	財			檢	財			企	財			企	財		
査	務			査	務			査	務			査	務		
部	業			部	業			室	業			室	業		
庶	企			庶	企			画	企			画	企		
務	画			務	画			査	画			査	画		
部	第			部	第			務	第			務	第		
業	一			業	一			部	一			業	一		
務	二			務	二			業	二			務	二		
部	課			部	課			務	課			部	課		
調	查			調	查			能	查			能	查		
査	務			査	務			率	務			率	務		
部	査			部	査			推	査			推	査		
審	信			審	信			進	査			進	査		
査	用			査	用			庫	査			庫	査		
部	代			部	代			公	査			公	査		
調	理			調	理			務	査			務	査		
査	貨			査	貨			查	査			查	査		
部	調			部	調			課	査			課	査		
審	査			審	査			課	査			課	査		
査	付			査	付			課	査			課	査		
部	調			部	調			課	査			課	査		
管	査			管	査			課	査			課	査		
理	用			理	用			課	査			課	査		
部	代			部	代			課	査			課	査		
經	理			經	理			課	査			課	査		
理	貨			理	貨			課	査			課	査		
部	調			部	調			課	査			課	査		
預	査			預	査			課	査			課	査		
金	付			金	付			課	査			金	付		
部	調			部	調			課	査			部	調		
	査				査			課	査				査		
	用				用			課	査				用		
	代				代			課	査				代		
	理				理			課	査				理		
	貨				貨			課	査				貨		
	調				調			課	査				調		
	査				査			課	査				査		
	付				付			課	査				付		
	調				調			課	査				調		
	査				査			課	査				査		
	用				用			課	査				用		
	代				代			課	査				代		
	理				理			課	査				理		
	貨				貨			課	査				貨		
	調				調			課	査				調		
	査				査			課	査				査		
	付				付			課	査				付		
	調				調			課	査				調		
	査				査			課	査				査		
	用				用			課	査				用		
	代				代			課	査				代		
	理				理			課	査				理		
	貨				貨			課	査				貨		
	調				調			課	査				調		
	査				査			課	査				査		
	付				付			課	査				付		
	調				調			課	査				調		
	査				査			課	査				査		
	用				用			課	査				用		
	代				代			課	査				代		
	理				理			課	査				理		
	貨				貨			課	査				貨		
	調				調			課	査				調		
	査				査			課	査				査		
	付				付			課	査				付		
	調				調			課	査				調		
	査				査			課	査				査		
	用				用			課	査				用		
	代				代			課	査				代		
	理				理			課	査				理		
	貨				貨			課	査				貨		
	調				調			課	査				調		
	査				査			課	査				査		
	付				付			課	査				付		
	調				調			課	査				調		
	査				査			課	査				査		
	用				用			課	査				用		
	代				代			課	査				代		
	理				理			課	査				理		
	貨				貨			課	査				貨		
	調				調			課	査				調		
	査				査			課	査				査		
	付				付			課	査				付		
	調				調			課	査				調		
	査				査			課	査				査		
	用				用			課	査				用		
	代				代			課	査				代		
	理				理			課	査				理		
	貨				貨			課	査				貨		
	調				調			課	査				調		
	査				査			課	査				査		
	付				付			課	査				付		
	調				調			課	査				調		
	査				査			課	査				査		
	用				用			課	査				用		
	代				代			課	査				代		
	理				理			課	査				理		
	貨				貨			課	査				貨		
	調				調			課	査				調		
	査				査			課	査				査		
	付				付			課	査				付		
	調				調			課	査				調		
	査				査			課	査				査		
	用				用			課	査				用		
	代				代			課	査				代		
	理				理			課	査				理		
	貨				貨			課	査				貨		
	調				調			課	査				調		
	査				査			課	査				査		
	付				付			課	査				付		
	調				調			課	査				調		
	査				査			課	査				査		
	用				用			課	査				用		
	代				代			課	査				代		
	理				理			課	査						

昭和39年1月18日	昭和40年5月17日	昭和40年7月13日	昭和41年7月15日
秘書室	秘書室	秘書室	秘書室
総合企画室	総合企画室	総合企画室	総合企画室
人事部	人事部	人事部	人事部
総務課	総務課	総務課	総務課
人事課	人事課	人事課	人事課
研修課	研修課	研修課	研修課
厚生課	厚生課	厚生課	厚生課
検査部	検査部	検査部	検査部
庶務部	庶務部	庶務部	庶務部
庶務課	庶務課	庶務課	庶務課
庶務課	庶務課	庶務課	庶務課
庶務課	庶務課	庶務課	庶務課
庶務課	庶務課	庶務課	庶務課
業務推進部	業務推進部	業務推進部	業務推進部
総務課	総務課	総務課	総務課
業務推進課	業務推進課	業務推進課	業務推進課
広報課	広報課	広報課	特別業務推進課
公務課	公務課	公務課	広報課
事務部	事務部	事務部	事務部
事務管理課	事務管理課	事務管理課	事務管理課
機械計算課	機械計算課	機械計算課	機械計算課
決済課	決済課	決済課	決済課
住宅金融公庫課	住宅金融公庫課	住宅金融公庫課	住宅金融公庫課
調査部	調査部	調査部	調査部
経済調査課	経済調査課	経済調査課	経済調査課
信用調査課	信用調査課	信用調査課	信用調査課
経営相談所	経営相談所	経営相談所	経営相談所
審査部	審査部	審査部	審査部
総務課	総務課	総務課	総務課
特別金融課	特別金融課	特別金融課	特別金融課
管理部	管理部	管理部	管理部
管理課	管理課	管理課	管理課
東京駐在管理課	東京駐在管理課	東京駐在管理課	東京駐在管理課
経理部	経理部	経理部	経理部
経理課	経理課	経理課	経理課
資金課	資金課	資金課	資金課
外国部	外国部	外国部	外国部
外国課	外国課	外国課	外国課
東京駐在常務室	東京事務所	東京事務所 大阪事務所	東京事務所 大阪事務所

昭和42年11月20日	昭和42年11月25日	昭和44年5月1日	昭和45年5月1日
秘書室 総合企画室 人事部 総務課 人事課 厚生課 庶務課 庶務課 庶務課 業務推進課 業務推進課 特別業務推進課 広報課 公務課 事務部 事務管理課 機械計算課 決済課 住宅金融公庫課 交換課 調査部 経済調査課 信用調査課 経営相談所 審査部 審査課 審査課 特別金融課 管理部 管理課 東京駐在管理課 経理部 経理課 外国部 外国課 東京事務所	秘書室 総合企画室 人事部 総務課 人事課 厚生課 庶務課 庶務課 庶務課 業務推進課 業務推進課 特別業務推進課 広報課 公務課 事務部 事務管理課 機械計算課 決済課 住宅金融公庫課 交換課 調査部 経済調査課 信用調査課 経営相談所 審査部 審査課 審査課 特別金融課 管理部 管理課 東京駐在管理課 経理部 経理課 外国部 外国課 東京事務所	秘書室 人事部 総務課 人事課 厚生課 庶務課 庶務課 庶務課 業務推進課 業務推進課 特別業務推進課 広報課 公務課 事務部 事務管理課 機械計算課 決済課 住宅金融公庫課 交換課 調査部 経済調査課 信用調査課 経営相談所 審査部 審査課 審査課 特別金融課 管理部 管理課 東京駐在管理課 経理部 経理課 外国部 外国課 東京事務所 地区営業本部 千葉君津地区営業本部 近東地区営業本部 南総地区営業本部 北総地区営業本部 東京地区営業本部 東京事務所	秘書室 人事部 総務課 人事課 厚生課 庶務課 庶務課 庶務課 業務推進課 業務推進課 特別業務推進課 広報課 公務課 事務部 事務管理課 機械計算課 決済課 住宅金融公庫課 交換課 調査部 経済調査課 信用調査課 経営相談所 審査部 審査課 審査課 特別金融課 管理部 管理課 東京駐在管理課 経理部 経理課 外国部 外国課 東京事務所 地区営業本部 千葉君津地区営業本部 近東地区営業本部 南総地区営業本部 北総地区営業本部 東京地区営業本部 東京事務所

昭和46年2月1日	昭和46年4月17日	昭和47年1月1日
秘書室 人事部 総務課 人事課 厚生課	秘書室 人事部 人事課 研修課	秘書室 人事部 人事課 研修課
検査部 企画本部 企画部 総務課 企画課 オンライン課	検査部 企画本部 企画部 経理部 経理課 資金課	検査部 企画本部 企画部 経理部 経理課 資金課
経理部 庶務部 経済調査室 本店建設準備室 業務本部 業務部 業開 広公 務課 経営相談所 住宅相談所 貿易相談所	営業推進本部 営業推進部 営業推進課 業務開発 広報 消費者ローン 公務部 公務課 金融 住宅金融公庫課 営業総括部 経営相談室 経営相談所 住宅相談所 貿易相談所 融資本部 審査部 審査課 企画 管理 信用 調査 代理 貸付	営業推進本部 営業推進部 営業推進課 業務開発 広報 消費者ローン 公務部 公務課 金融 住宅金融公庫課 営業総括部 経営相談室 経営相談所 住宅相談所 貿易相談所 融資本部 審査部 審査課 企画 管理 信用 調査 代理 貸付
審査部 外国部 事務部 外国為替 事務管理 住宅金融公庫課 電子計算センター 東京事務センター	外国部 管理本部 事務部 事務管理 電子計算センター 東京事務センター システム開発 庶務部 用度 管理 株式 課	外国部 管理本部 事務部 事務管理 電子計算センター 東京事務センター システム開発 庶務部 用度 管理 株式 課
地区営業本部 千葉君津地区営業本部 近東地区営業本部 南総地区営業本部 北総地区営業本部 東京地区営業本部 東京事務所	本店建設室 東京事務所	本店建設室 東京事務所

歴代本部主管者 (昭和18年3月31日—昭和48年3月31日)

秘書室

秘書役

小宮清^(18.3.31)
(~21.4.26)

外山信夫(21.5.10)—石井金吾(22.12.17)—

和泉俊夫^(23.10.1)
(~27.1.30)

人事部長兼務 小石川重雄(30.4.6)—日銀より出向 新山審一(33.5.9)—

鈴木繁造(35.12.1)—成毛藤乃祐(37.2.8)—

及川幸吉(39.5.9)—人事部長兼務 小口喜三男(40.5.8)—

石橋貞男(40.5.17)—佐々木欣一(42.8.26)—

仁木孝雄(44.5.1~)

人事部

部長

加藤五郎(23.1.1)—小池近三(27.4.1)—

白石信夫^(28.4.10)
(~29.5.7)

秘書役兼務 小石川重雄(29.5.15)—平野章(33.6.10)—

佐々木重雄(35.5.10)—秘書役兼務 小口喜三男(40.1.9)—

鈴木正巳(41.5.10)—飯豊章雄(44.5.1)—

關益治(47.5.10~)

検査室

検査役

船橋壽治(18.3.31)—村山眞一^(20.4.1)
(~20.8.31)

検査部長

笹田登(21.4.26)—伊藤與八^(21.10.23)
(~22.12.31)

検査部

部長

奥山秀藏^(23.1.1)
(~23.7.7)

小池近三^(24.5.10)
(~24.12.1)

田中正健(26.4.1)—白石信夫(27.4.1)—

田中正健^(28.4.10)
(~29.5.6)

東文哉(29.5.15)—小池謙輔(33.5.9)—

行繩實(33.6.10)—山田初雄(35.5.10)—

狩野職之(37.2.8)—干場吉録(38.10.1)—

曾根直藏(40.1.9)—古澤正(40.2.19)—

横田正男(41.5.10)—大網松衛(42.11.1)—

四柳慎(43.4.30)—東正策(44.5.1)—

四柳慎(45.1.20)—横田正男(45.5.1)—

鈴木繁造(46.2.26)—及川幸吉(46.4.17~)

企画本部

本部長

鈴木久(44.5.1)—東京事務所長兼務 瀧田格司(46.4.17~)

企画室

室長

小川正弘^(38.10.1)
(~39.1.17)

総合企画室

室長

小川正弘(39.1.18)—鈴木繁造(40.10.18)—

小口喜三男(41.5.10)—北村榮一^(42.1.27)
(~44.4.30)

企画部

部長

本店建設準備室長兼務 北村榮一(44.5.1)—本店建設準備室長兼務 中臺清治(45.5.1)—

安田三千代(47.5.10~)

経理部

部長

奥野徳一^(18.3.31)
(~19.5.31)

飯田誠一(31.5.21)—上野敏夫(32.2.20)—

業務・調査部長兼務 二宮勝(33.5.9)—高橋日出夫(33.6.10)—

二宮勝(35.5.10)—小林善人(37.5.17)—

石井清(38.7.16)—平澤芳夫(39.5.9)—

大網松衛(41.5.10)—小川正弘(42.11.1)—

磯田信夫(44.5.1)—足立欣三郎(46.4.17)—

丸山正敏(47.5.10~)

調査部

部長

大堀喜智三(26.4.1) — ^{業務部長兼務}田中正健(27.4.1) —

高柳彌壽男(28.4.10) — 佐々木重雄(30.10.28) —

^{業務部長兼務}高橋日出夫(32.2.20) — ^{業務・経理部長兼務}二宮勝(33.1.1) —

^{業務部長兼務}小池謙輔(33.6.10) — 吉川雞一郎(34.4.3) —

四柳愼(39.9.1) — 森岡五郎(40.5.8) —

吉田尚久(41.5.10) — 渡邊亘(^{43.5.1}~44.4.30)

経済調査室

室長

鈴木潔(^{44.5.1}~46.4.16)

調査部

部長

鈴木潔(46.4.17~)

業務本部

本部長

佐々木重雄(44.5.1) — 古山米理(^{45.5.1}~46.4.16)

千葉君津地区営業本部

本部長

古山米理(44.5.1) — 白鳥貞三(^{45.5.1}~46.4.16)

近東地区営業本部

本部長

白鳥貞三(44.5.1) — 鈴木正巳(^{45.5.1}~46.4.16)

南総地区営業本部

本部長

鈴木正巳(44.5.1) — 四柳愼(^{45.5.1}~46.4.16)

北総地区営業本部

本部長

古山博(^{44.5.1}~46.4.16)

東京地区営業本部

本部長

^{東京事務所長兼務}小池謙輔(44.5.1) — ^{東京事務所長兼務}内藤満洲也(^{45.5.1}~46.4.16)

営業推進本部

本部長

古山博(46.4.17) — 内藤満洲也(47.5.1~)

業務部

部長

笹田登(18.3.31) — 伊藤與八(19.6.1) —

笹田登(21.10.23) — 奥野徳一(23.1.1) —

^{調査部長兼務}田中正健(27.4.1) — ^{調査部長兼務}小池近三(28.4.10) —

^{調査部長兼務}高橋日出夫(32.2.20) — ^{調査・経理部長兼務}二宮勝(33.1.1) —

^{調査部長兼務}小池謙輔(33.6.10) — 三浦重治郎(35.5.10) —

北村榮一(^{37.5.17}~39.1.17)

業務推進部

部長

白鳥貞三(39.1.18) — 古山米理(40.1.9) —

内藤満洲也(^{41.5.10}~44.4.30)

業務部

部長

竹中正和(44.5.1) — 北村榮一(^{45.5.1}~46.4.16)

営業推進部

部長

小口喜三男(46.4.17~)

預金部

部長

古山博(^{37.5.17}~39.1.17)

経営相談室

室長

上代博紀(46.4.17~)

營業總括部

部長

鈴木繁造(46.4.17)——伊藤英雄(47.5.10~)

公務部

部長

水野邦重(46.4.17~)

融資本部

本部長

鈴木正巳(46.4.17)——小川正弘(47.5.10~)

審査部

部長

岡田徹三^(27.4.1)
~28.4.9)

審査第一部

部長

大塚秀一(28.4.10)——山本理平^(32.2.20)
~33.5.8)

審査第二部

部長

山本理平(28.4.10)——田尻博(29.5.1)——

佐々木重雄^(29.11.22)
~30.10.28)

佐々木重雄(32.2.20)——高橋日出夫^(33.1.1)
~33.5.8)

審査部

部長

小林善人(33.5.9)——古山米理(35.5.10)——

三浦重治郎(37.5.17)——鈴木繁造(38.10.1)——

鈴木正巳(40.10.18)——磯田信夫(41.5.10)——

小川正弘(44.5.1)——竹中正和^(45.5.1)
~46.12.31)

融資部

部長

竹中正和(47.1.1)——鈴木彰次(47.5.10~)

管理部

部長

飯田誠一(29.5.15)——鶴岡勝(31.5.21)——

高橋日出夫(33.5.9)——二宮勝(33.6.10)——

行繩實(35.5.10)——小池謙輔(37.5.17)——

鈴木正巳(38.10.1)——小川正弘(40.10.18)——

磯田信夫^(42.11.1)
~42.11.24)

外国部

部長

三浦重治郎(39.1.18)——渡邊亘(40.1.9)——

關益治(41.5.10)——中山真吾(42.8.26)——

川島亮(44.5.1)——古澤正(47.5.10~)

管理本部

本部長

内藤滿洲也(46.4.17)——鈴木繁造(47.5.10~)

事務部

部長

古山博(39.1.18)——東正策(40.1.9)——

磯田信夫(40.5.17)——竹中正和(41.5.10)——

横田正男(42.11.1)——後藤章(45.5.1)——

小出政行(47.5.10~)

庶務部

部長

兼子進(18.3.31)——中村健吉(19.6.1)——

八代元吉(20.4.1)——兼子進^(23.1.1)
~24.7.13)

大堀喜智三(24.12.3)——飯田誠一(26.4.1)——

安西政雄(29.5.15)——吉川雞一郎(33.6.10)——

石井金吾(34.4.3)——曾根直藏(35.5.10)——

古山博(40.1.9)——吉田尚久^(43.5.1)
~44.1.5)

古山博(44.1.7)——本店建設室長兼務中山真吾(44.5.1)——

本店建設室長兼務足立欣二郎(47.5.10~)

本店建設準備室

室長

企画部長兼務 北村 榮一(44.5.1) — 企画部長兼務 中 臺 清 治(45.5.1
~46.4.16)

本店建設室

室長

庶務部長兼務 中山 眞 吾(46.4.17) — 庶務部長兼務 足立欣三郎(47.5.10~)

東京駐在常務室

室長

東 正 策(38.11.20) — 川 島 亮(40.1.9
~40.5.16)

東京事務所

所長

川 島 亮(40.5.17) — 北 村 榮 一(40.10.18) —

中山 眞 吾(42.1.27) — 石 橋 貞 男(42.8.26) —

東京地区営業本部長兼務 小 池 謙 輔(44.5.1) — 東京地区営業本部長兼務 内藤満洲也(45.1.8) —

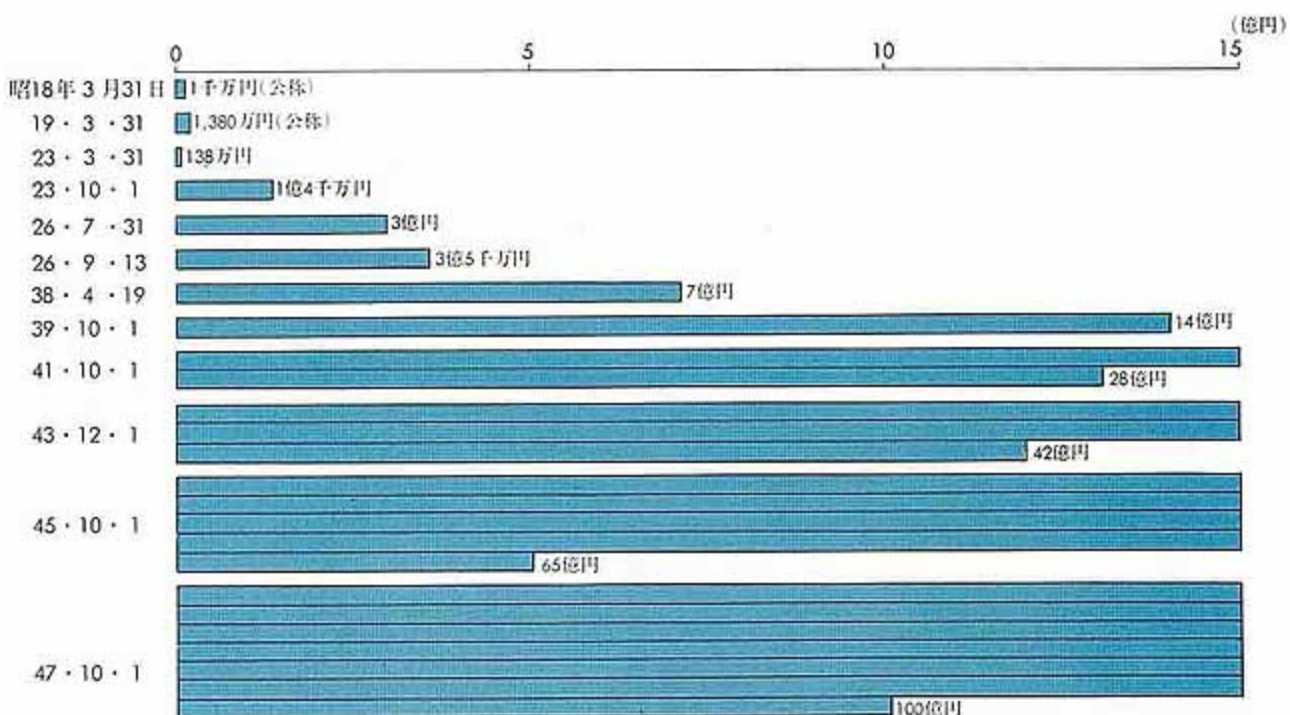
企画本部長兼務 瀧 田 格 司(46.4.17~)

大阪事務所

所長

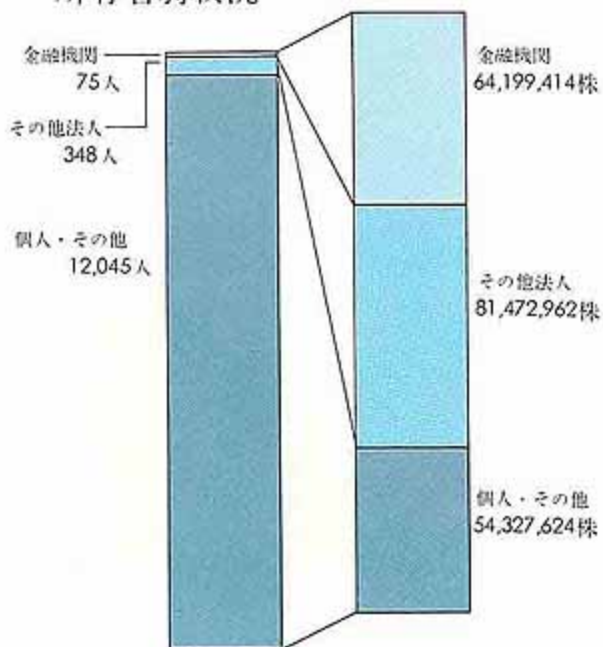
金 子 興 一(40.7.13) — 關 益 治(42.8.26
~42.11.20)

資本金の推移

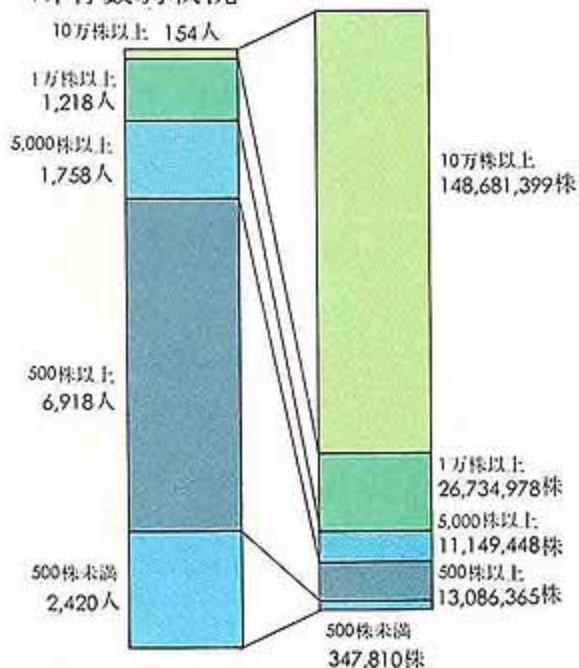


株主の現況

所有者別状況

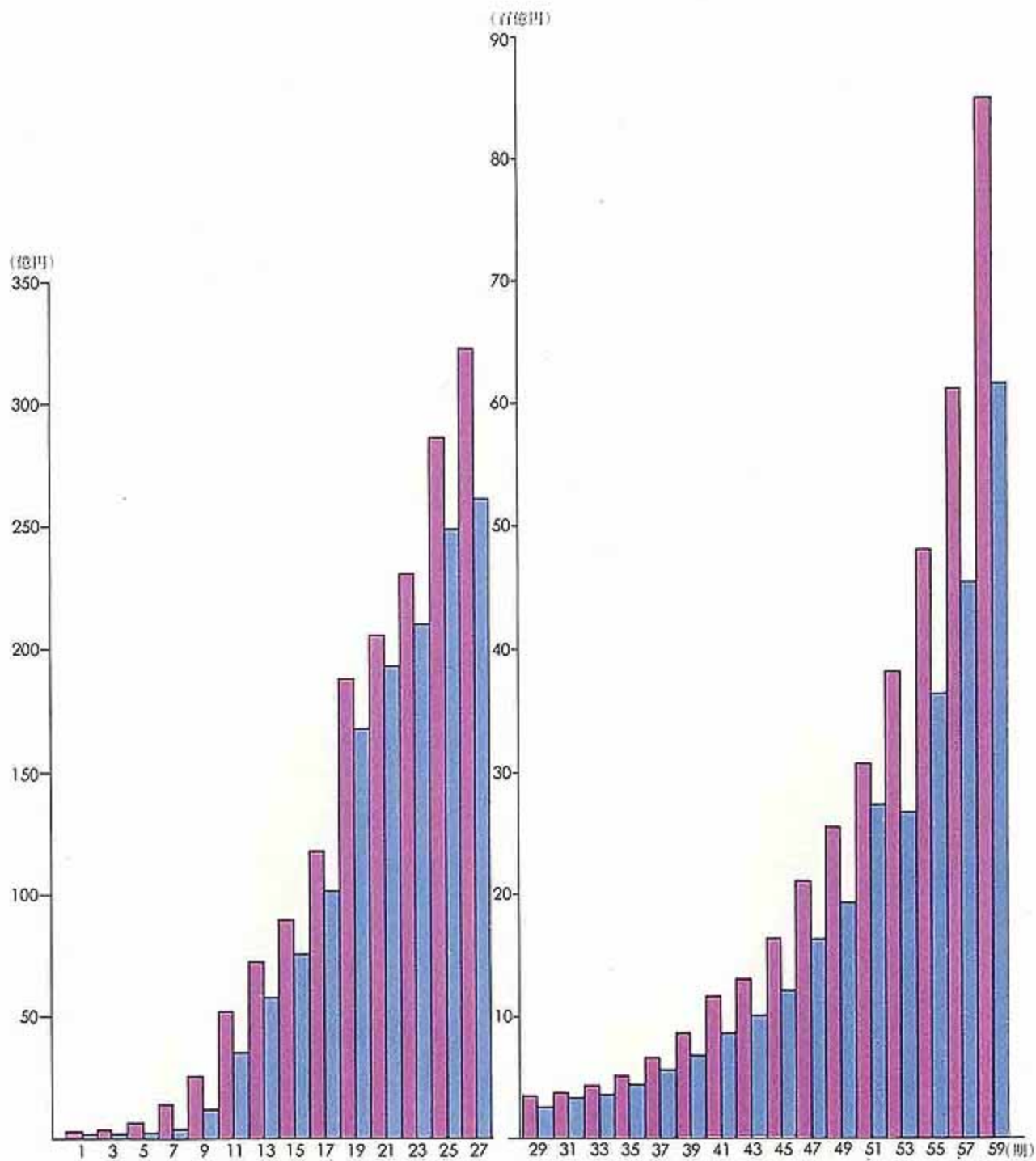


所有数別状況



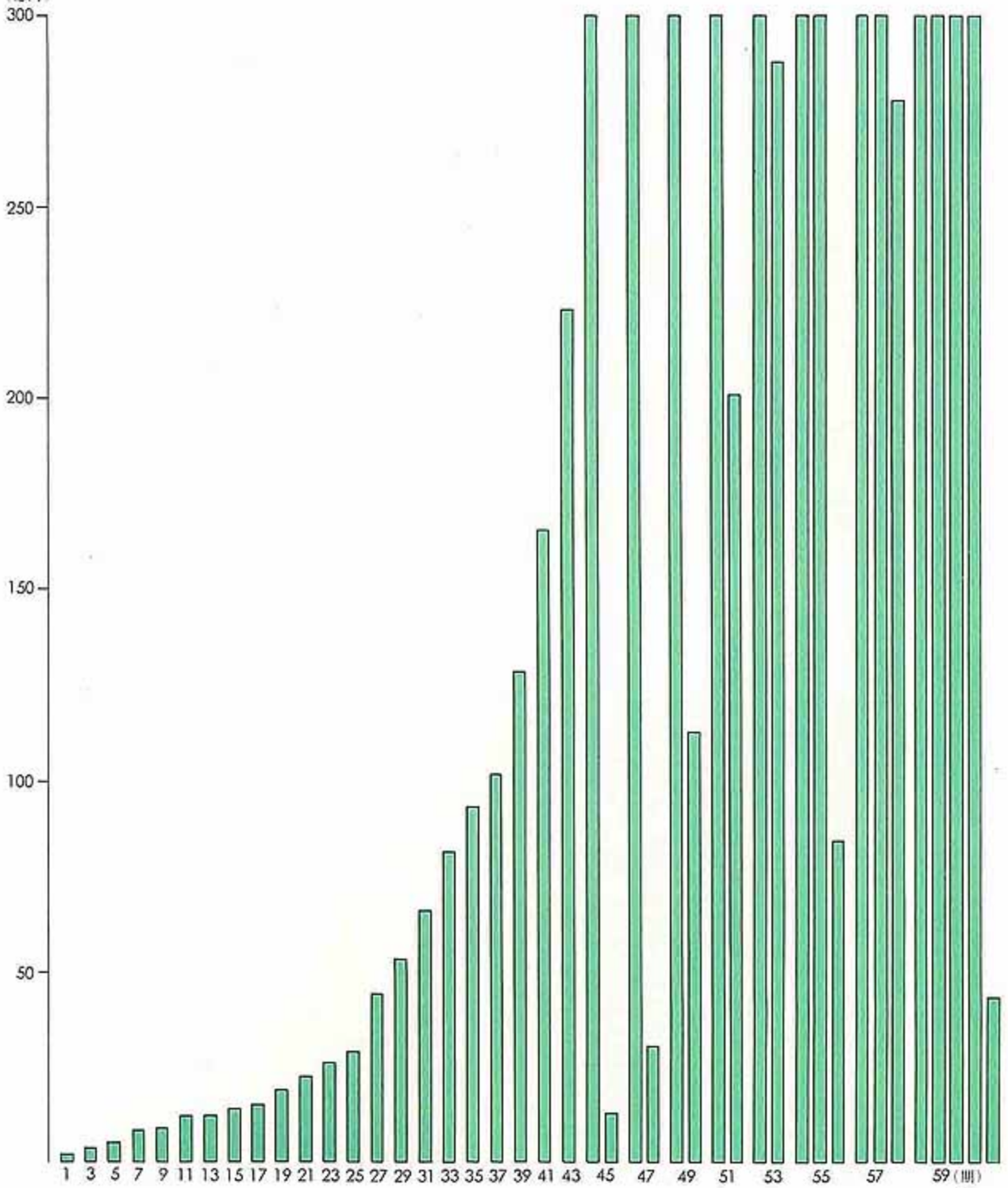
預金・貸付の推移

預金 (紫) 貸付 (青)

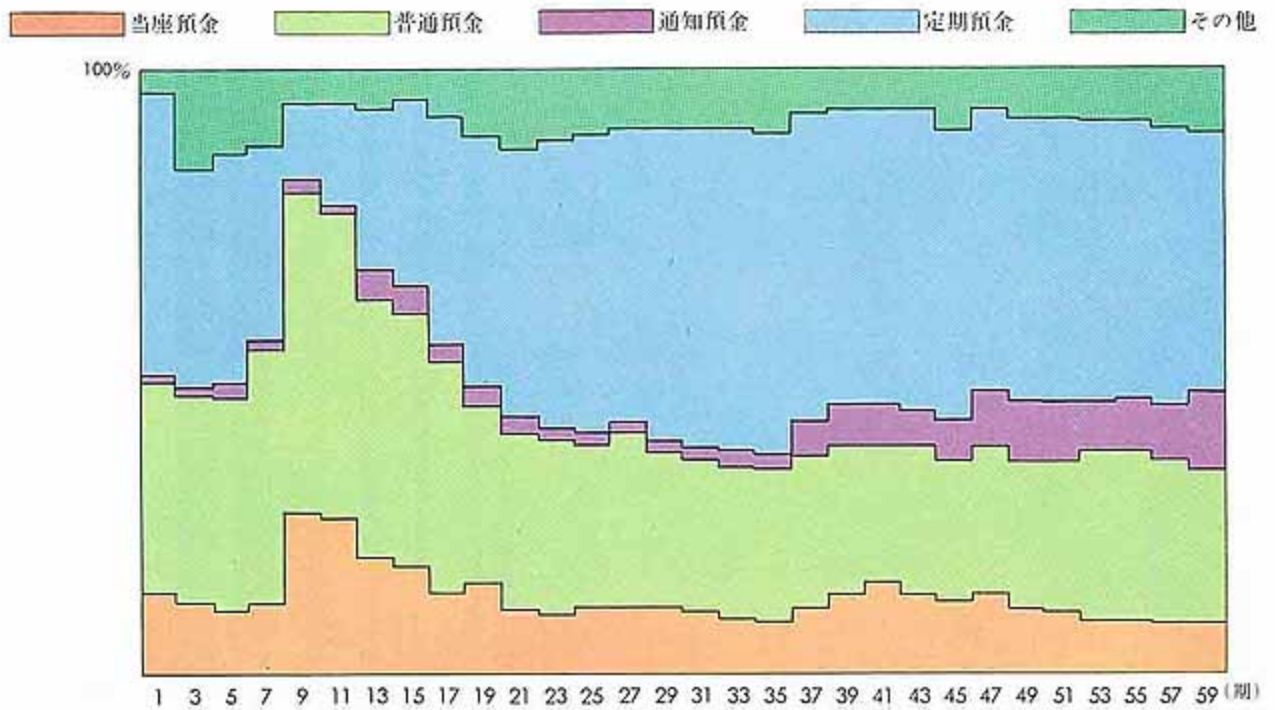


有価証券の推移

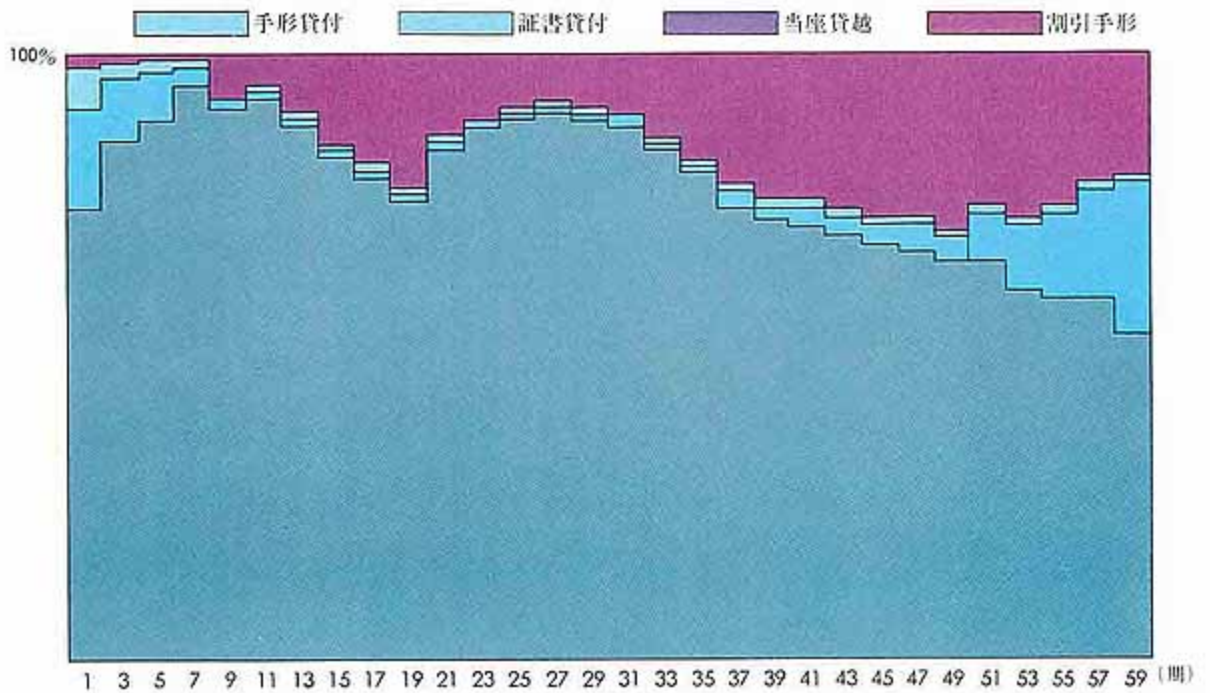
(億円)



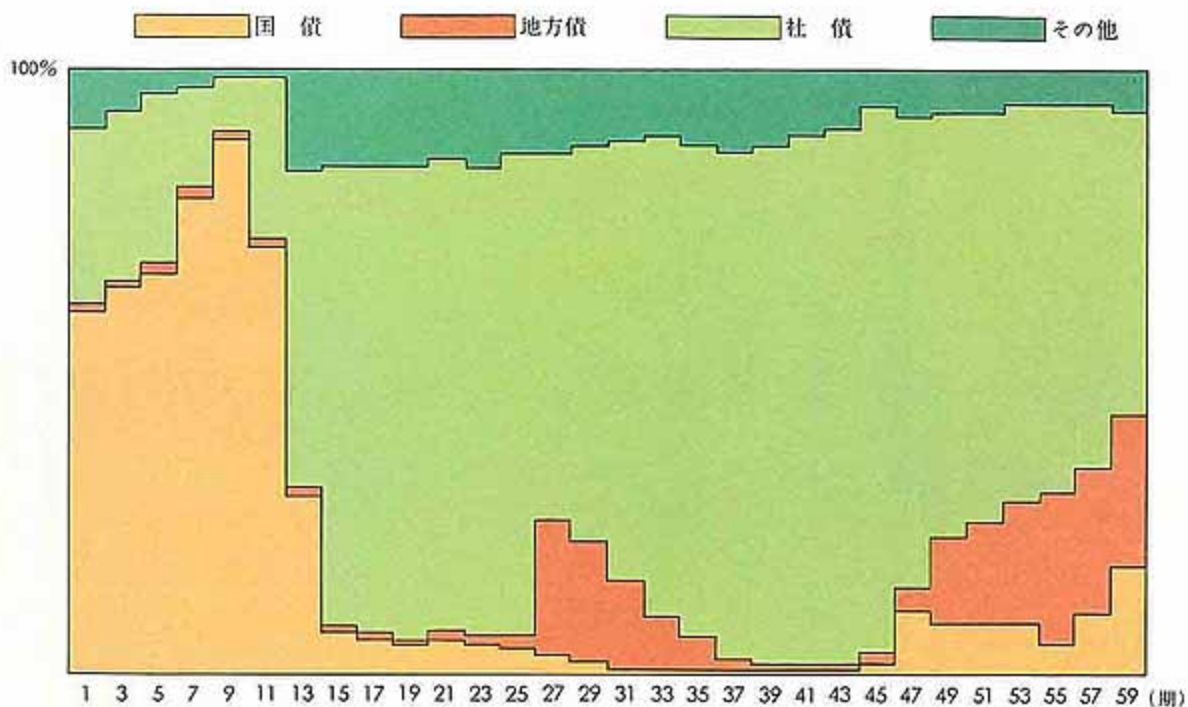
預金の構成比



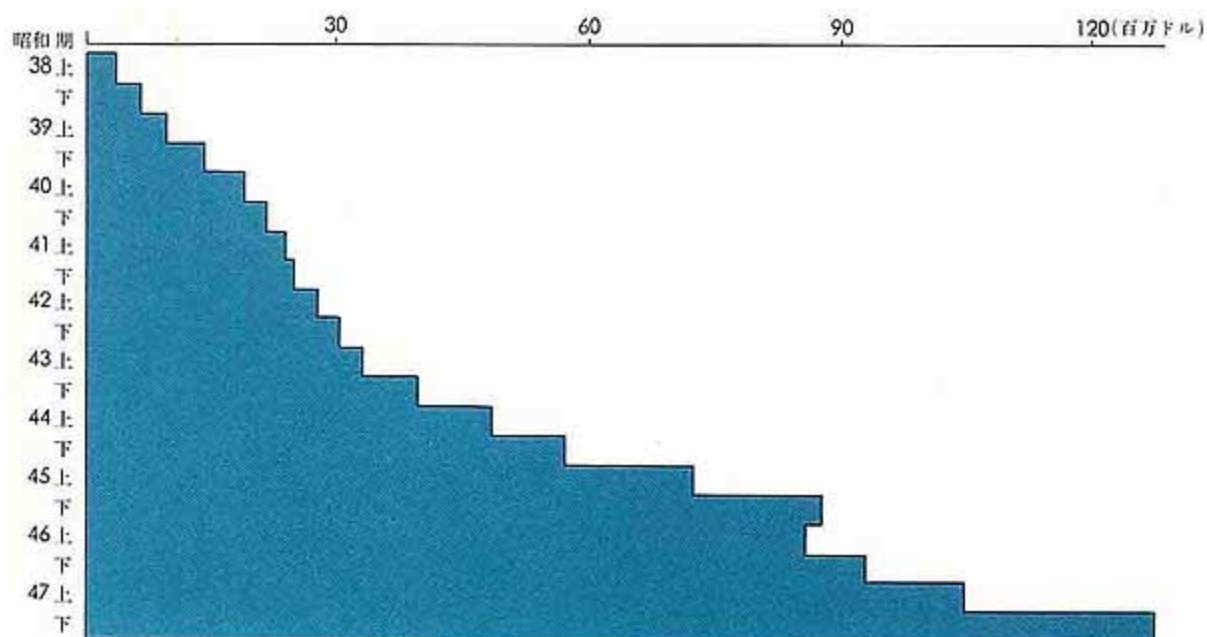
貸付金の構成比



有価証券の構成比

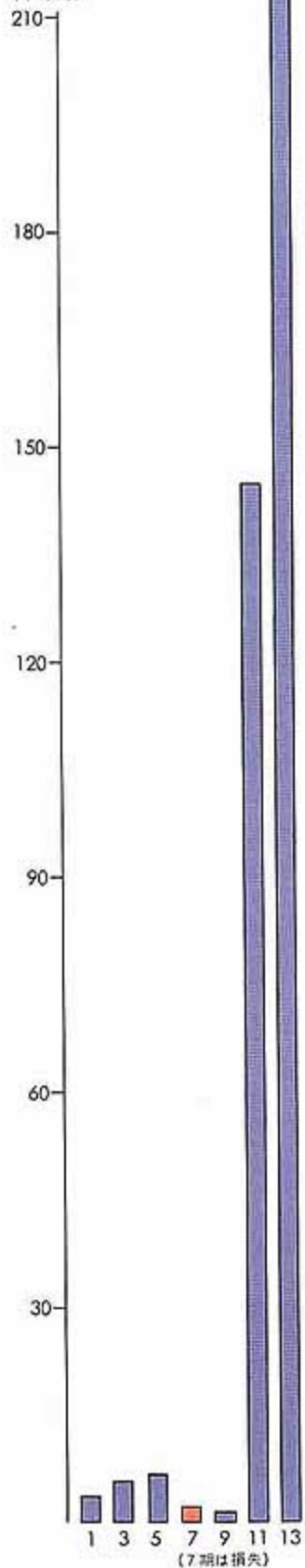


外国為替取扱高推移

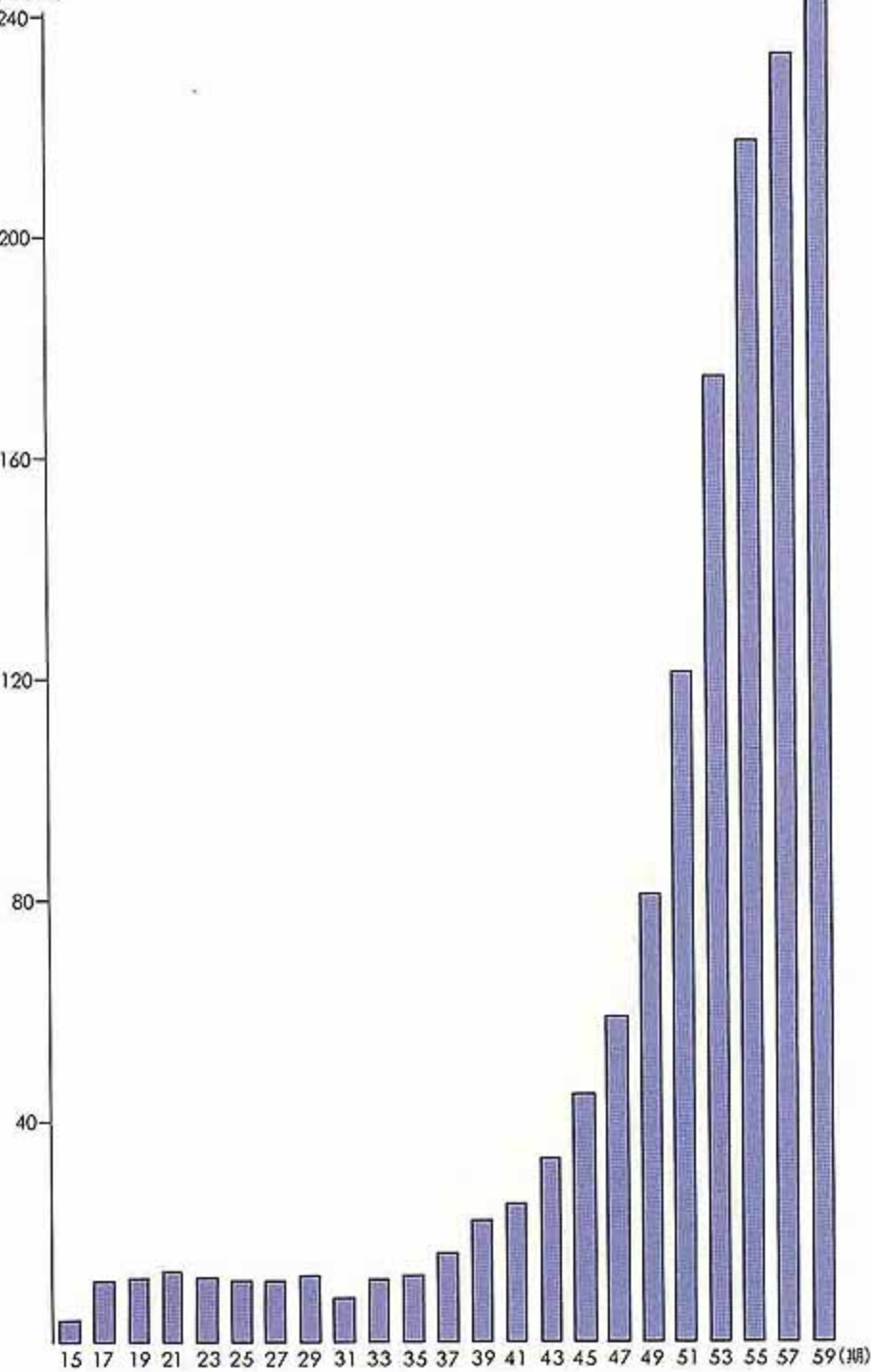


利益金の推移

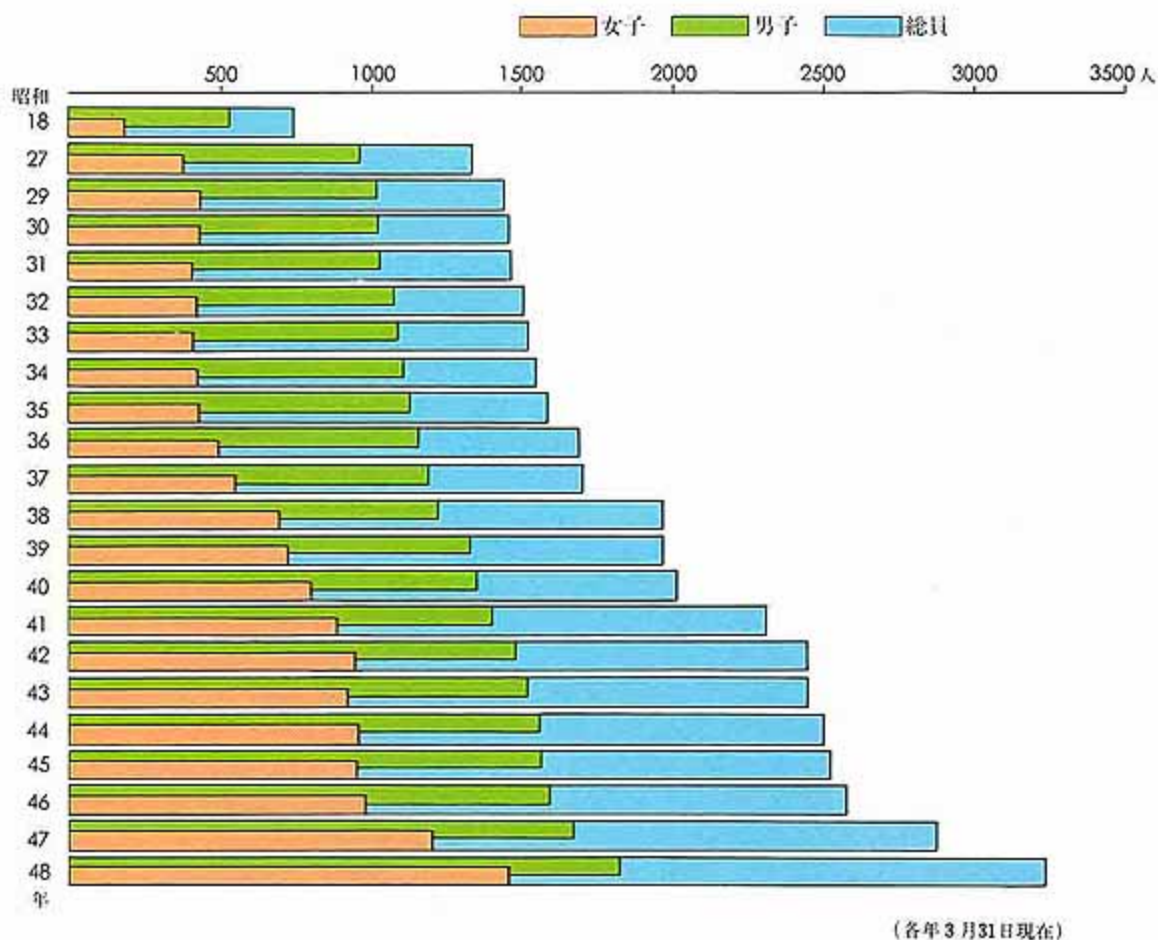
(十万円)



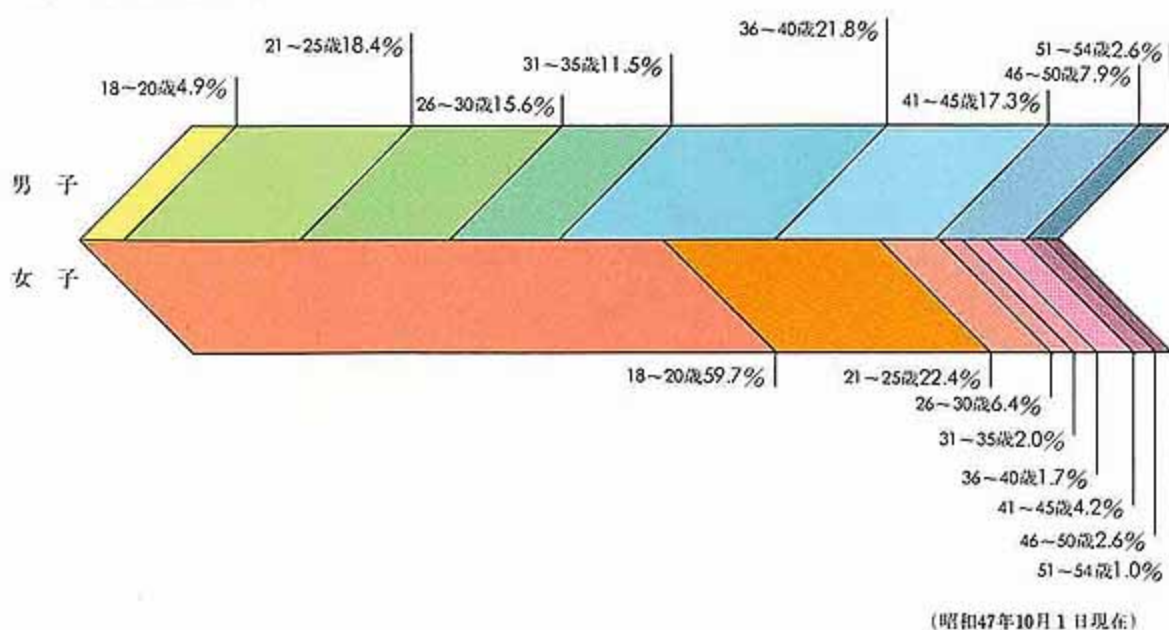
(千万円)



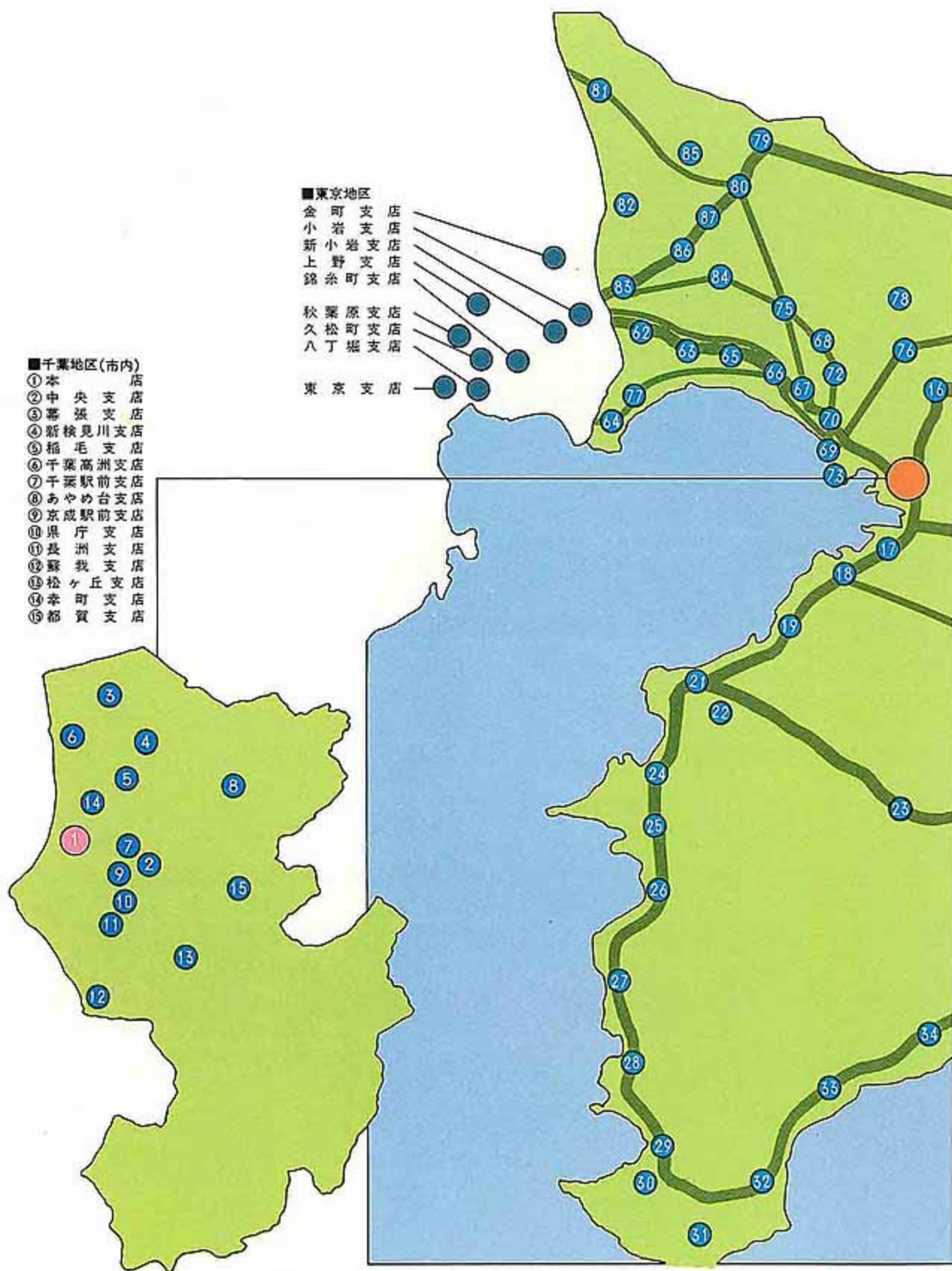
行員数の推移

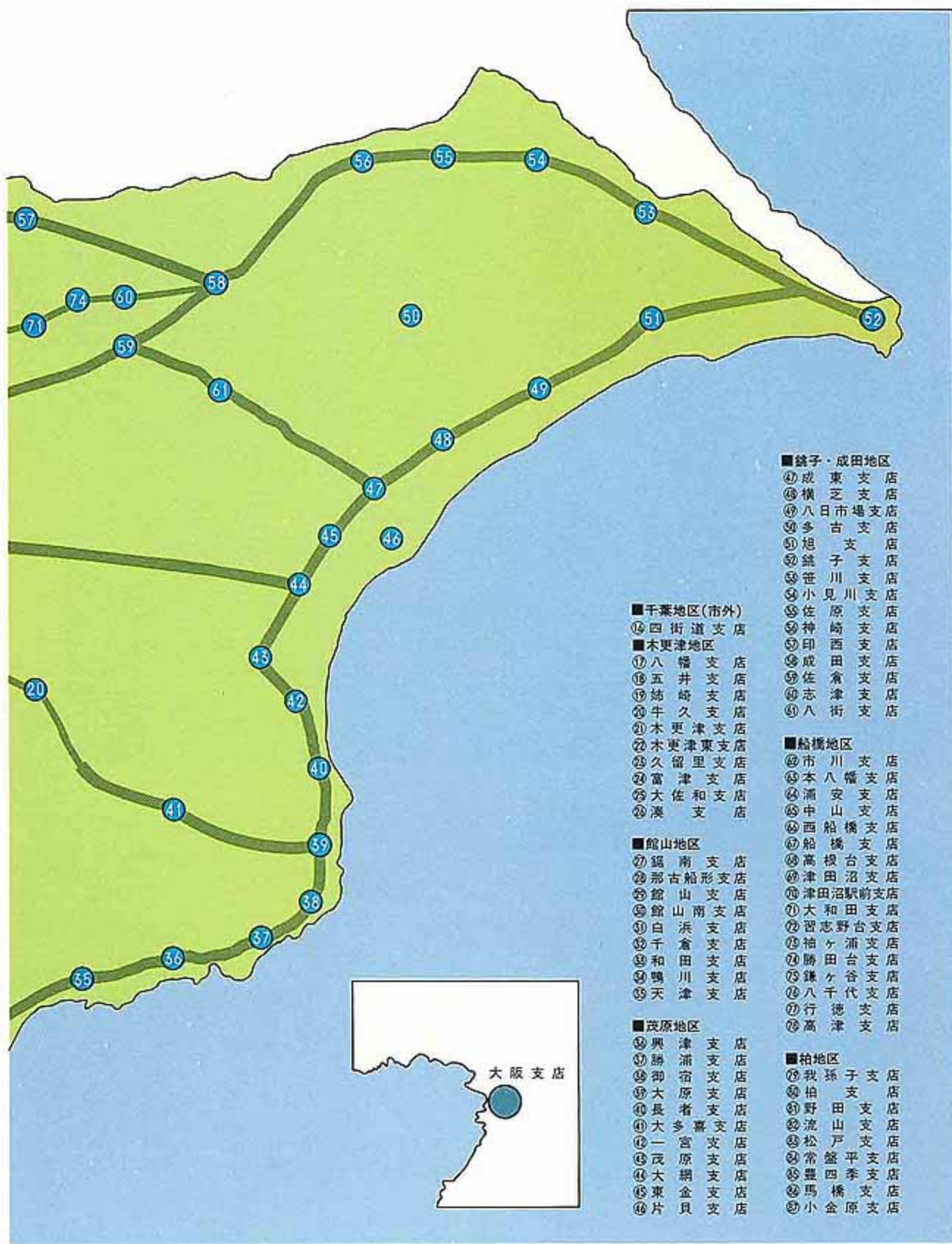


行員数の年齢別構成



店舗配置図





■鏡子・成田地区

- ④⑦ 成東支店
- ④⑧ 横芝支店
- ④⑨ 日多支店
- ⑤① 旭古支店
- ⑤② 鏡子支店
- ⑤③ 笹川支店
- ⑤④ 小見支店
- ⑤⑤ 佐原支店
- ⑤⑥ 特成支店
- ⑤⑦ 印西支店
- ⑤⑧ 成田支店
- ⑤⑨ 佐倉支店
- ⑥① 志津支店
- ⑥② 八津支店

■千葉地区(市外)

- ④⑩ 四街道支店
- 木更津地区
- ④⑪ 八幡支店
- ④⑫ 五井支店
- ④⑬ 姉崎支店
- ④⑭ 牛久支店
- ④⑮ 木更津支店
- ④⑯ 木更津支店
- ④⑰ 久留里支店
- ④⑱ 富津支店
- ④⑲ 大佐支店
- ④⑳ 湊支店

■館山地区

- ④⑳ 銘形支店
- ⑤① 那古支店
- ⑤② 館山支店
- ⑤③ 館山支店
- ⑤④ 白千支店
- ⑤⑤ 千和支店
- ⑤⑥ 和田支店
- ⑤⑦ 鴨川支店
- ⑤⑧ 天津支店

■茂原地区

- ⑤⑨ 興津支店
- ⑤⑩ 勝浦支店
- ⑤⑪ 御宿支店
- ⑤⑫ 大原支店
- ⑤⑬ 長原支店
- ⑤⑭ 大宮支店
- ⑤⑮ 茂原支店
- ⑤⑯ 大東支店
- ⑤⑰ 片貝支店

■船橋地区

- ④⑳ 市川支店
- ④㉑ 八幡支店
- ④㉒ 浦安支店
- ④㉓ 中山支店
- ④㉔ 西船支店
- ④㉕ 船橋支店
- ④㉖ 船橋支店
- ④㉗ 高根支店
- ④㉘ 津田支店
- ④㉙ 津田支店
- ④㉚ 大和田支店
- ④㉛ 習志野支店
- ④㉜ 袖ヶ浦支店
- ④㉝ 勝田支店
- ④㉞ 鎌ヶ谷支店
- ④㉟ 八千代支店
- ⑤① 行徳支店
- ⑤② 高津支店

■柏地区

- ④㉟ 我孫子支店
- ⑤③ 柏支店
- ⑤④ 野田支店
- ⑤⑤ 流山支店
- ⑤⑥ 松平支店
- ⑤⑦ 常盤支店
- ⑤⑧ 四季支店
- ⑤⑨ 馬橋支店
- ⑤⑩ 小金支店

大阪支店