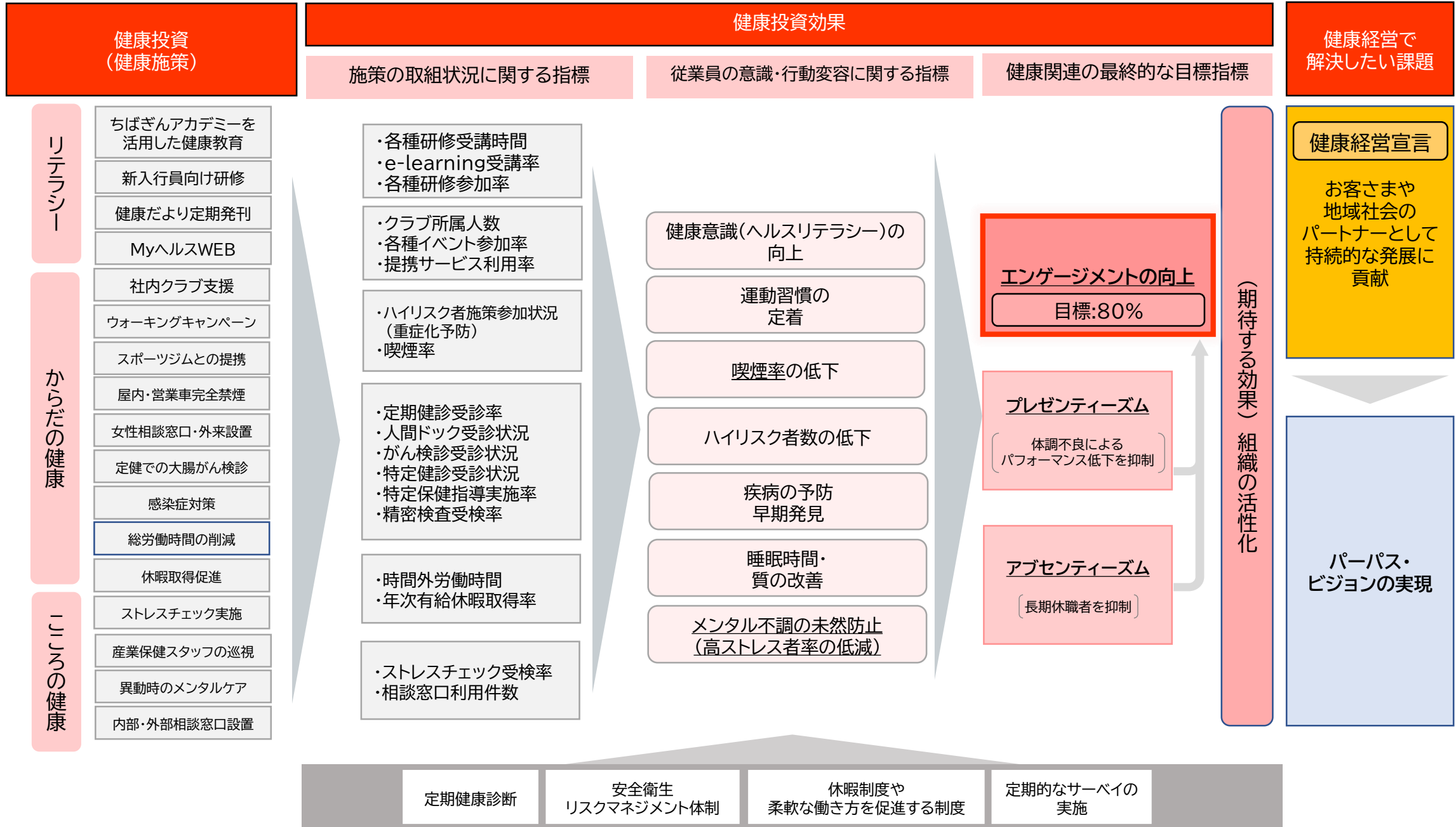


# 健康経営戦略マップ



## 健康関連の最終的な目標指標

項目		2021年	2022年	2023年	目標
パフォーマンス 指標	エンゲージメント ※1	—	—	77%	80%
	プレゼンティーズム ※2	—	17.1%	17.2%	15%以下
	アブセンティーズム ※3	34人	31人	28人	30人以下
パフォーマンス 以外の指標	BMI25以上率	18.8%	17.8%	17.7%	18%以下
	自己都合退職者率	4.2%	4.7%	4.4%	—

## 従業員の意識・行動変容に関する指標

項目	2021年	2022年	2023年
喫煙率	13.4%	13.1%	12.6%
ヘルスリテラシーの向上 (e-learning受講率)	—	—	93.7%
高ストレス者率	5.9%	6.3%	6.4%

## 健康投資施策への取組状況

項目	2021年	2022年	2023年
健康診断受診率	100%	100%	100%
精密検査受診率(目標:100%)	97.0%	98.2%	97.1%
ストレスチェック受検率(目標:97%以上)	95.0%	97.2%	97.7%
月間法定外労働時間	6.2時間	6.3時間	5.8時間
有給休暇取得状況	72.4%	77.1%	83.2%

## 労働安全に関する指標

項目	2021年	2022年	2023年
業務上災害発生件数	18件	16件	23件
1か月以上の療養が必要な 業務上災害の発生件数	1件	1件	0件

※1 当行独自の従業員調査（エンゲージメントサーベイ）における肯定的な回答割合

※2 何らかの疾患や症状を抱えながら出勤し、業務遂行能力や生産性が低下している状態。SPQ（Single-Item Presenteeism Question 東大1項目版）により測定。

※3 3月末時点休職・療養者数