

# 資料編

# 資料編・目次

## Appendix コーポレートガバナンスの強化

コーポレートガバナンス体制	3
地域社会への貢献(CSR)	4

## Appendix 地域経済の現状

県内経済概況 業況判断指数	6
県内経済概況 貸出動向	7
県内経済概況 人口増減	8
県内経済概況 企業倒産	9
県内金融機関シェア	10
千葉県内経済指標	11
千葉県内経済指標	12
県内地価動向	13
県内地価動向	14
千葉県経済規模	15

## Appendix 経営指標等

主要な経営指標	17
資本コスト控除後純益(RACC)	18
各種利回り	19
資金運用勘定/資金調達勘定	20
国内貸出金 - 残高	21
国内貸出金 - 構成比	22
業種別貸出残高	23
国内預金 - 残高	24
国内預金 - 構成比	25
個人預金の増強	26
金融商品(投信・外預・年金保険・公共債)	27
自己査定と金融再生法開示債権 直近期	28
自己査定と金融再生法開示債権 推移	29
要注意先残高の増減要因	30
担保処分の状況	31
店舗ネットワーク	32
株主構成	33
株主構成の変化	34
最近の出来事	35

# コーポレートガバナンスの強化

# コーポレートガバナンス体制

## ◆意思決定の迅速化、成果・実績に対するアカウンタビリティの明確化

### 執行役員制度の導入(2003年4月)

- 経営責任と業務執行責任の分離
- 主要地域の営業店長に執行役員を配し、地域実情に応じて業務を運営
- 執行役員は、営業店・営業部門、審査・管理部門等を所管

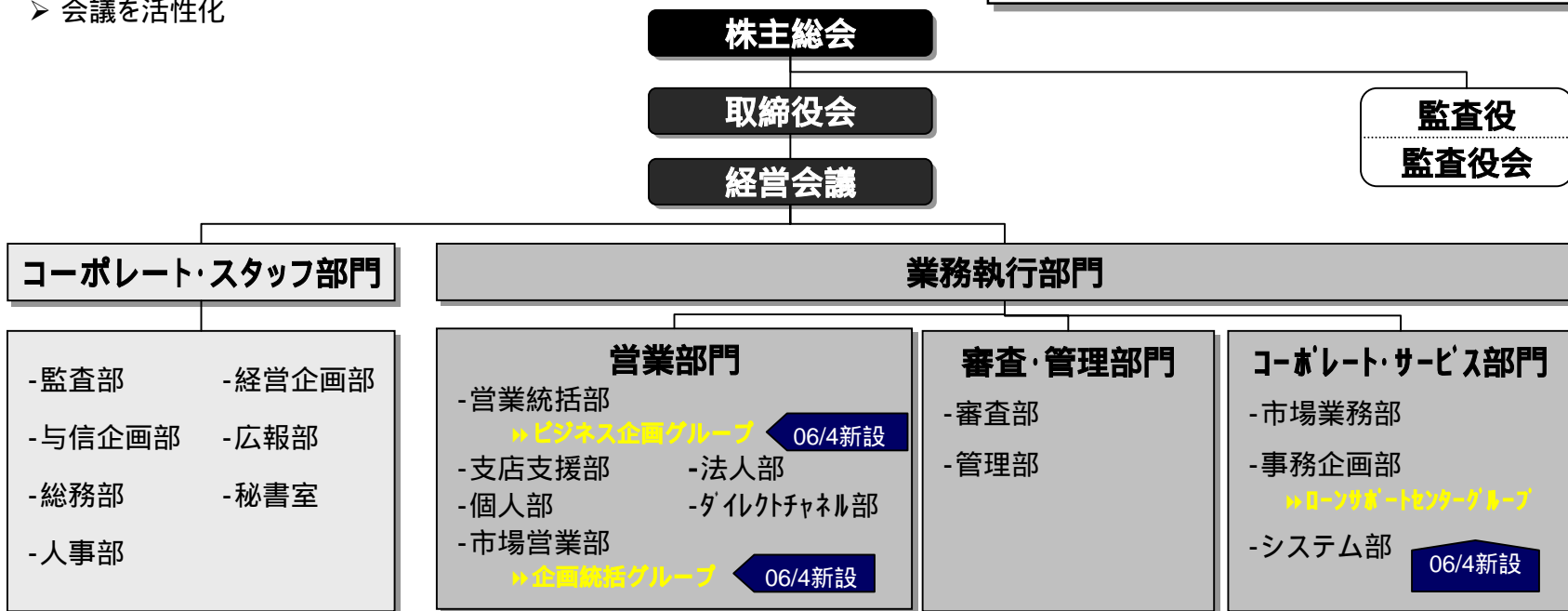
### 経営会議、業務執行会議、執行役員会議の設置(2003年4月)

- 経営責任と業務執行責任の分離
- 会議を活性化

### 経営体制

取締役 : 9名  
 執行役員 : 15名 (取締役との兼任4名)  
 監査役 : 5名 (うち社外監査役3名)

(2006年6月29日現在)



# 地域社会への貢献(CSR)

## ◆地域金融機関として地域社会に対する社会的責任を果たす

### 「地域密着型金融推進計画」の進捗状況(05/4～06/9)

- 事業再生・中小企業金融の円滑化
  - ・第3回CLO実施(428先、121億円)
  - ・「中国」「IT経営革新」及び「食」をテーマにしたビジネスフォーラム実施
  - ・経営改善支援取組先487先のうち104先ランクアップ(ランクアップ率21.3%) [2年間の目標:20%]
  - ・中小企業等新規取引先5,896先 [2年間の目標:6,000先]
- 経営力の強化
  - ・CRMシステムの機能向上とデータウェアハウスの開発を実施
- 地域の利用者の利便性の向上
  - ・CS向上キャンペーンを継続実施。(お客さま向けアンケート実施・その結果を公表) など

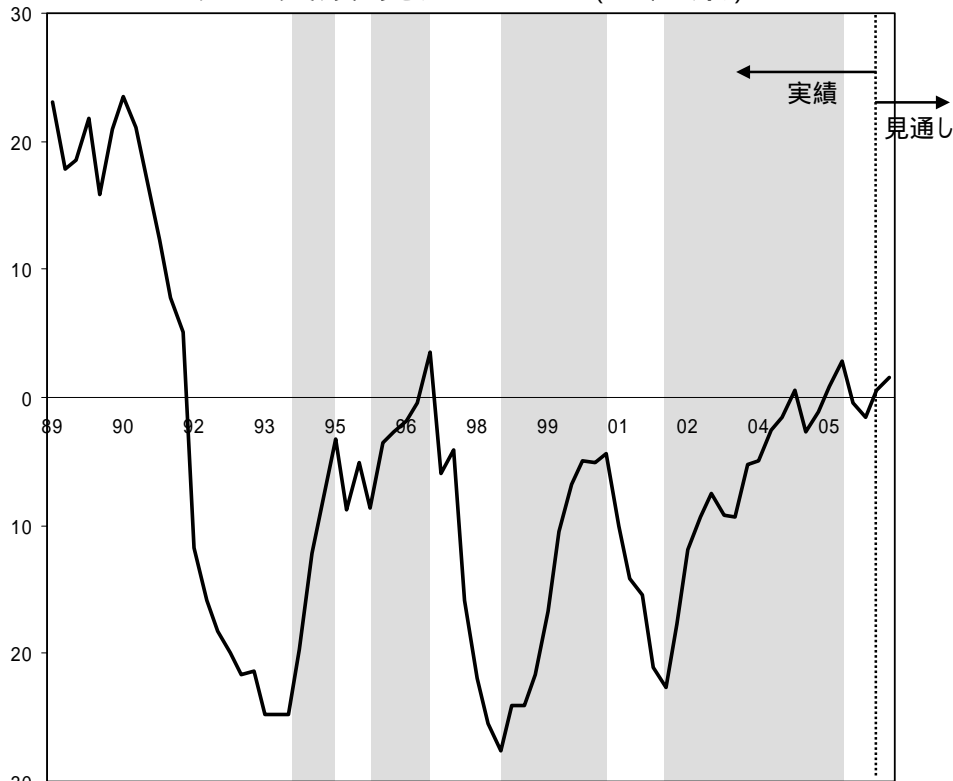
### 環境活動・社会貢献活動の実施

- 千葉県内の森林・公園での植樹活動の実施(03年3月・10月、05年3月・5月)
- 全店一斉地域清掃実施(06年11月実施)
- ボランティアによる環境美化運動実施(クリーンウォーク:06年6月 九十九里浜、06年10月検見川の浜)
- 「千葉県少年野球大会」「千葉県ユース(U-15)サッカー選手権大会」への協賛による健全な青少年の育成と地域社会のスポーツ振興の支援
- ちばぎんひまわりコンサート主催による芸術活動への支援(平成元年から継続中)
- 行内書類の電子化・ペーパーレス化・再生紙使用の推進
- エコカー活用、本店建物の省エネルギー対策、「クールビズ」の実施 など

# 地域経済の現状

## ◆千葉県内の経営者の景況感には回復傾向が見られる

業況判断指数  
売上実績・見通しBSI(全産業)



BSIとは、Business Survey Index(業況判断指数)の略。企業経営者の業況に関する実績判断や見通しについて、「上昇・増加・好転」、「不変・横ばい」、「下降・減少・悪化」という3つの選択肢に対して回答を求め、これを数値で表したもの。BSI=(「上昇・増加・好転」-「下降・減少・悪化」)×1/2

売上実績・見通しBSI(業種別)

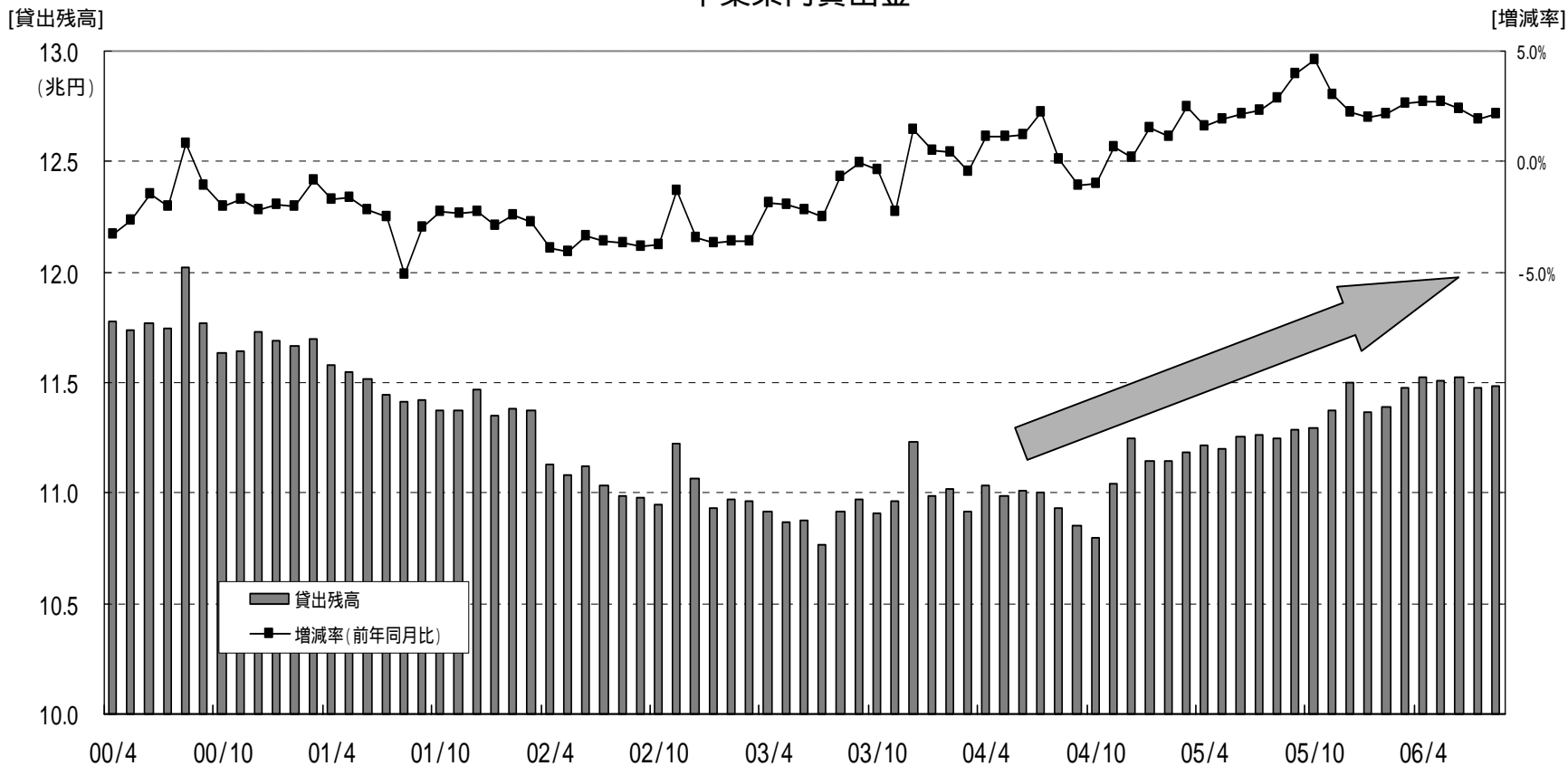
	05年度				06年度
	実績				見通し
	10~12月	1~3月	4~6月	7~9月	
食料品	4.2	4.9	4.5	12.1	8.1
石油・化学	5.8	0.0	3.5	12.0	14.0
プラスチック	0.0	0.0	18.8	0.0	13.7
窯業・土石	3.4	7.2	3.4	0.0	0.0
鉄鋼・非鉄金属	11.6	4.6	4.2	0.0	0.0
金属製品	12.5	5.6	12.0	2.0	2.0
一般・精密機械	3.4	6.3	0.0	2.8	11.8
電気機械	27.8	27.8	25.0	27.3	18.2
輸送用機械	6.3	3.9	3.4	14.3	10.8
その他製造	2.5	2.0	10.9	7.2	4.8
建設	2.4	0.0	2.3	2.8	3.0
運輸・倉庫	11.8	3.4	6.3	0.0	0.0
卸売	3.9	6.3	8.3	1.6	6.7
小売	6.8	4.2	7.4	2.9	4.4
ホテル・旅館	16.7	7.2	3.9	7.7	0.0
サービス	1.1	0.9	2.9	0.0	3.6

出所：千葉経済センター「千葉県企業経営動向調査(2006年7~9月期)」  
調査要領 対象企業：千葉県内に本社または事業所を有する企業  
実施時点：2006年10月初  
回答状況：調査対象企業727社、内有効回答数365社

# 県内経済概況 貸出動向

## ◆千葉県内の貸出金は増加傾向

千葉県内貸出金



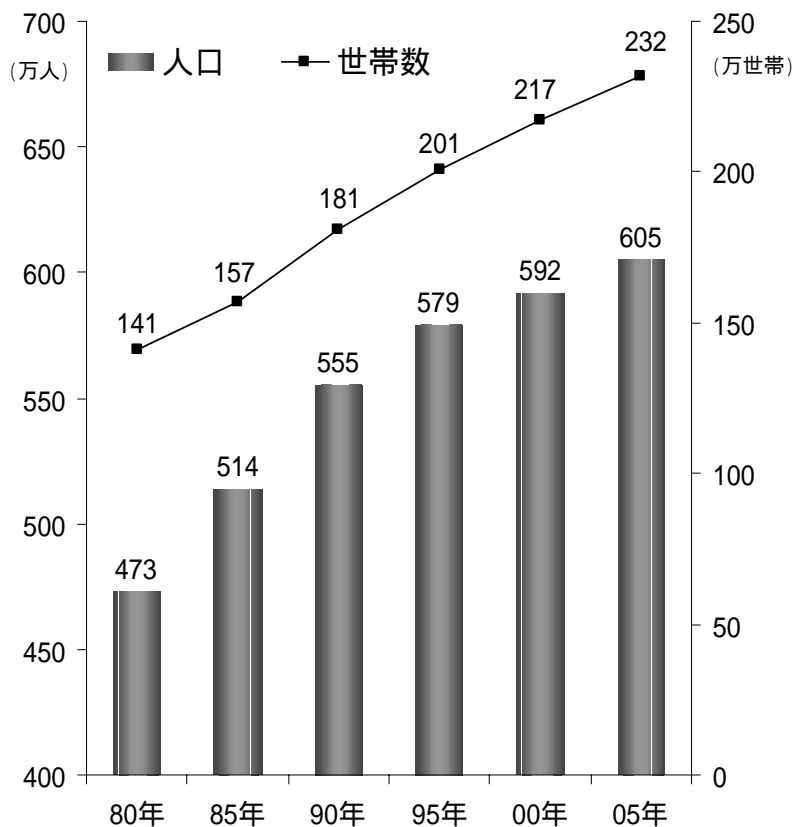
出所:千葉県商工労働部経営支援課のデータを基に当行作成  
対象は、銀行の各月の貸出金(末残)



# 県内経済概況 人口増減

◆千葉県の人口・世帯数は依然として増加基調を堅持

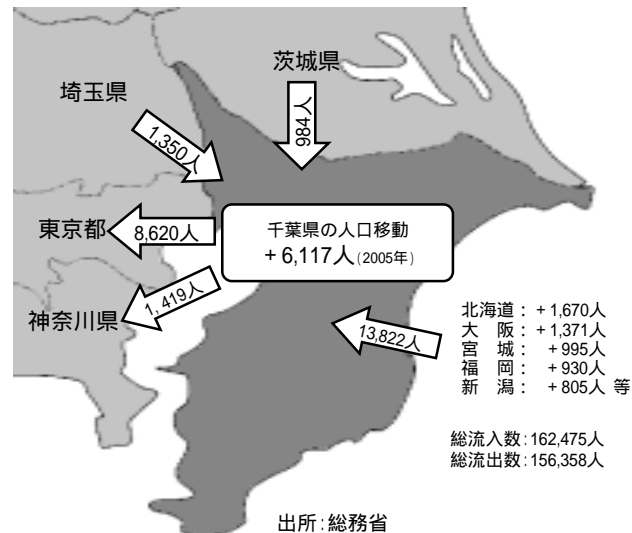
千葉県内人口及び世帯数



出所: 国勢調査

人口増加の背景には

人口増加の大きいのは

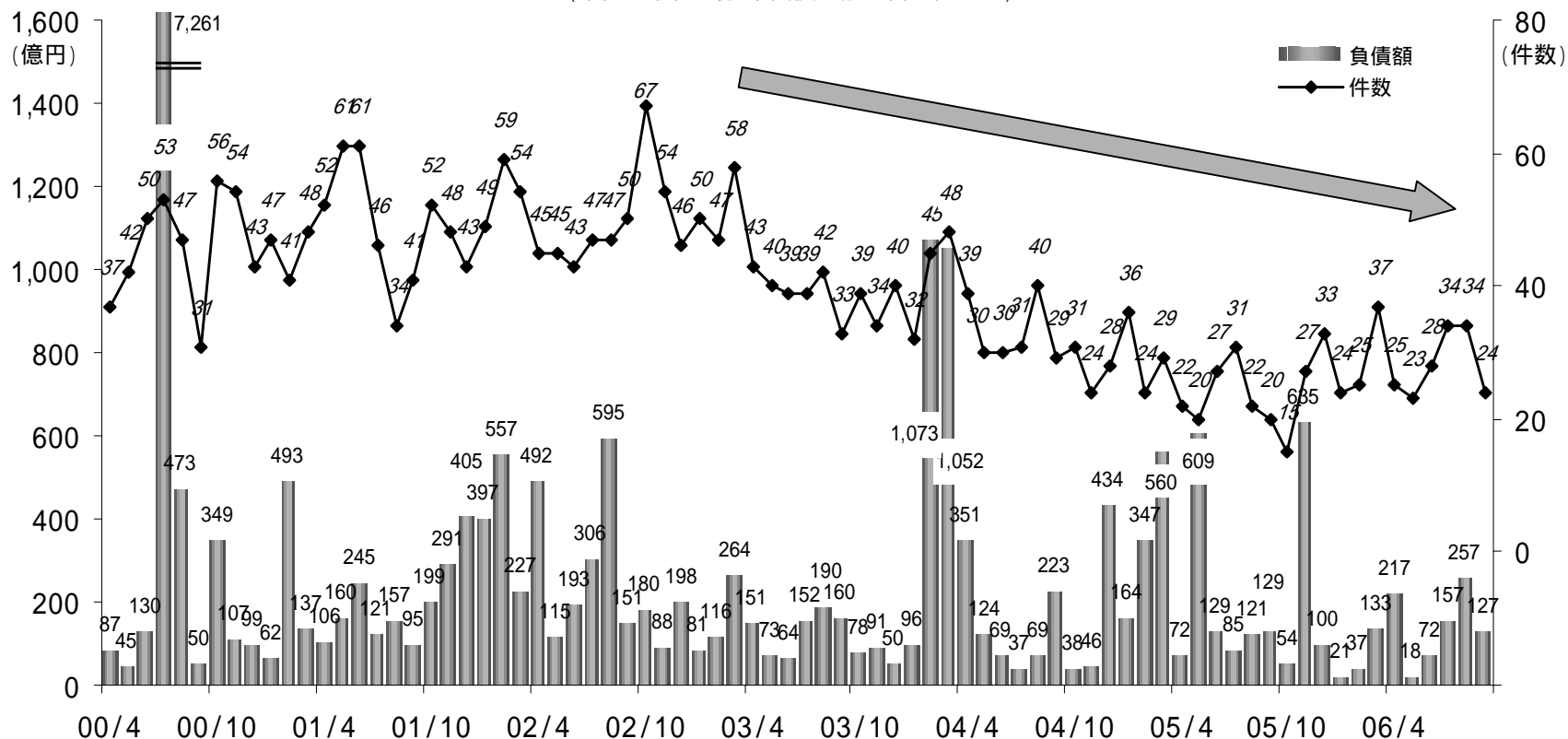


2000	2005年	都道府県名	増減 (千人)
		1位 東京都	506
		2位 神奈川県	300
		3位 愛知県	211
		4位 千葉県	129
		5位 埼玉県	115
		6位 沖縄県	42
		7位 兵庫県	39
		8位 滋賀県	37
		9位 福岡県	33
		10位 静岡県	25
		全国合計	830

# 県内経済概況 企業倒産

◆千葉県内の企業倒産件数・金額は減少基調

千葉県内企業倒産件数及び負債額  
(県内に本社を有し、負債総額10百万円以上)

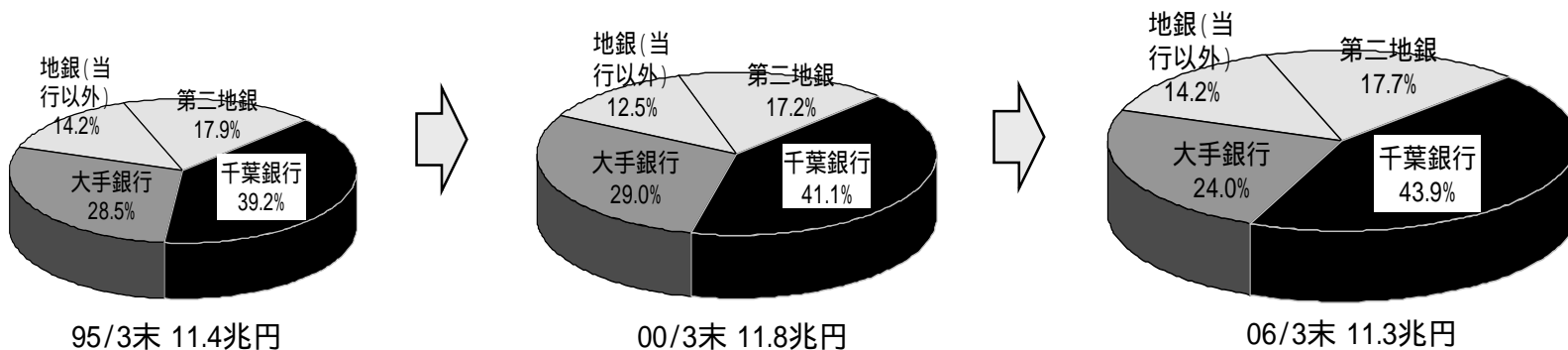


出所：東京商工リサーチのデータを基に当行作成。

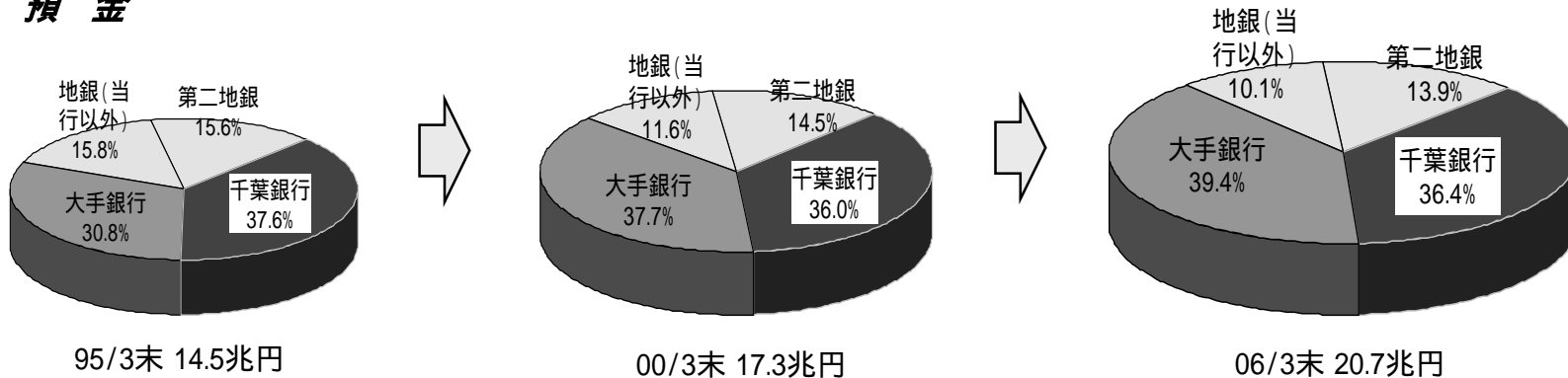
# 千葉県内金融機関シェア

◆ 当行の千葉県内における預貸金シェアは着実に増加

## 貸出金



## 預金



千葉県内で営業している銀行の中でのシェア（小数点第2位切り捨て）  
出所：金融ジャーナルの資料を基に当行作成

# 千葉県内経済指標

## 千葉県経済指標

	人口 総数 (各年は10月1日) 人	鉱工業指数(季調済)			電力消費量		消費者 物価指数 (千葉市) 2005年 = 100	乗用車 (含む軽) 登録台数 台	建築着工	
		生産	出荷	生産者製 品在庫率	総数	うち大口電力			建築物 総面積 千㎡	新設住宅 着工戸数 戸
2001年	5,963,514	94.9	96.5	114.1	35,345	11,558	102.4	146,967	8,594	59,144
2002年	6,001,020	93.6	95.0	106.2	35,559	11,409	101.6	150,818	8,150	57,669
2003年	6,028,315	93.2	93.9	103.6	35,820	11,920	100.7	145,103	7,582	52,934
2004年	6,047,388	94.5	95.6	101.0	36,925	12,100	100.3	142,429	8,673	60,471
2005年	6,056,159	95.2	95.4	104.6	37,027	11,950	100.0	145,151	10,167	64,587
2005年09月	6,062,202	94.6	96.1	103.4	3,371	1,002	100.2	14,007	666	5,276
2005年10月	6,056,159	94.3	92.1	110.5	3,003	1,031	100.2	11,308	872	6,194
2005年11月	6,059,107	94.5	93.8	106.4	2,840	959	99.9	11,126	1,021	6,548
2005年12月	6,060,242	95.7	96.2	103.5	3,046	960	99.9	11,232	661	5,025
2006年01月	6,060,513	92.8	92.6	107.8	3,497	920	99.7	11,003	651	4,946
2006年02月	6,059,415	94.2	91.9	110.2	3,195	889	99.7	12,794	913	6,199
2006年03月	6,057,957	93.1	90.9	113.3	3,102	1,023	99.8	19,964	892	4,646
2006年04月	6,057,152	95.1	96.0	106.5	3,110	1,083	99.9	9,358	878	7,580
2006年05月	6,068,480	91.6	90.8	111.1	3,019	1,058	100.2	10,312	944	6,795
2006年06月	6,071,408	91.8	91.3	105.1	2,987	1,160	100.1	13,047	917	6,482
2006年07月	6,073,246	92.1	90.6	107.5	2,233	1,070	100.0	12,229	784	5,410
2006年08月	6,075,475				2,282	1,018	100.2	8,719	733	5,882
2006年09月	6,077,632							13,920		
前年同月比	0.3%	2.4%	4.1%	0.5%	31.8%	2.0%	0.1%	0.6%	10.2%	1.4%
調査機関名	千葉県総合企画部統計課			東京電力千葉支店		千葉県総合企画部統計課	千葉トヨタ、全軽自協	国土交通省、県建築指導課		

国勢調査 詳しくは「ちばぎん総研のホームページ(<http://www.crinet.co.jp>)」をご参照ください。

# 千葉県内経済指標

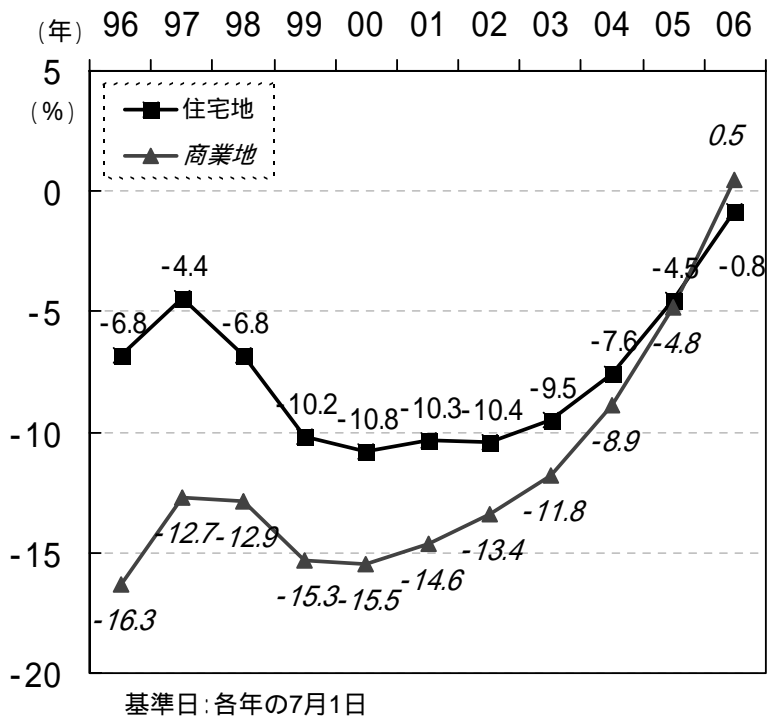
## 千葉県経済指標

	貿易通関実績 (千葉港、木更津港)		企業倒産 (県内に本社を有し 負債総額1千万円以上)		労働市場			常用雇用指数 (規模30人以上)		賃金指数 (規模30人以上)	
	輸出	輸入	件数	金額	有効 求職者数	有効 求人数	有効 求人倍率 (季調済)	全産業 指数	製造業 指数	全産業 指数	製造業 指数
2001年	874,107	2,157,092	574	247,651	97,106	52,738	0.54	101.1	100.2	98.1	98.9
2002年	1,125,809	2,163,659	606	350,456	104,905	49,037	0.47	100.2	97.1	100.7	98.3
2003年	987,000	2,505,445	504	147,524	98,389	54,313	0.55	104.8	100.8	97.8	99.8
2004年	1,123,341	2,899,042	407	361,787	87,902	59,300	0.68	107.7	95.8	97.7	102.6
2005年	1,325,789	3,602,269	306	301,161	80,205	66,618	0.83	106.1	93.8	100.2	109.9
2005年09月	114,812	323,434	20	12,933	80,783	65,817	0.81	106.5	94.8	80.9	85.7
2005年10月	102,545	341,127	15	5,450	80,749	67,087	0.81	106.4	94.8	80.7	85.5
2005年11月	114,771	375,402	27	63,598	77,884	67,766	0.82	104.0	94.7	88.9	101.8
2005年12月	121,107	357,979	33	10,060	70,843	65,401	0.86	106.6	94.3	195.4	215.1
2006年01月	107,258	354,893	24	2,160	70,603	65,715	0.85	106.0	94.9	80.0	83.5
2006年02月	117,419	351,203	25	3,799	72,530	70,051	0.88	105.2	94.5	79.3	83.3
2006年03月	133,962	362,988	37	13,387	76,571	73,425	0.90	103.5	93.6	82.2	79.2
2006年04月	108,316	361,350	25	21,735	82,342	72,670	0.91	104.1	94.8	81.9	83.8
2006年05月	102,489	340,212	23	1,807	82,686	67,866	0.92	104.4	95.0	81.0	89.5
2006年06月	111,081	330,655	28	7,232	80,185	66,019	0.93	102.3	95.1	157.2	154.0
2006年07月	127,486	393,147	34	15,760	78,160	66,092	0.94	104.1	94.8	108.8	141.4
2006年08月	146,000	383,097	34	25,767	77,734	66,261	0.90				
2006年09月			24	12,746							
前年同月比	76.7%	10.2%	20.0%	1.4%	4.7%	3.0%	-	2.0%	0.8%	0.3%	14.8%
調査機関名	千葉税関支署		東京商工リサーチ千葉支店		千葉労働局職業安定部			千葉県総合企画部統計課			

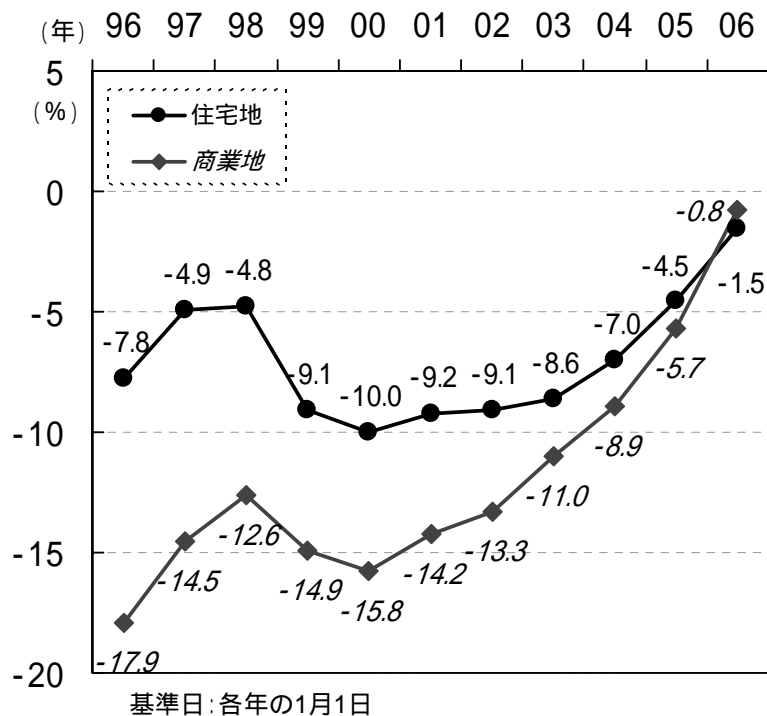
# 県内地価動向

◆千葉県内の地価は下げ止まりから上昇へ

### 都道府県地価調査(千葉県)

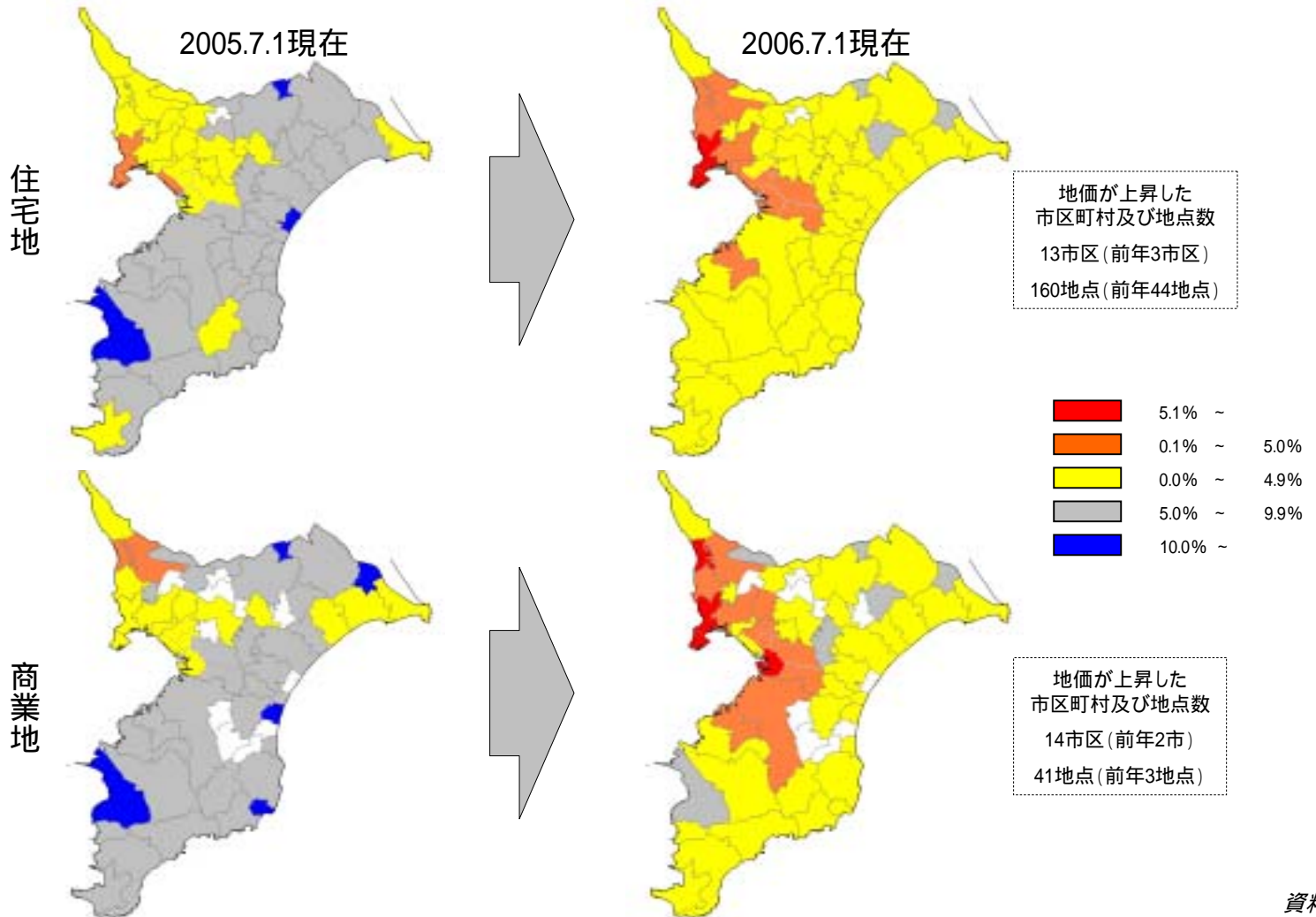


### 地価公示(千葉県)



# 県内地価動向

## 市町村別地価動向(基準地価)



# 千葉県経済規模

	人口	可住地面積	個人預貯金 残高	着工新設 住宅戸数	県民所得
<b>千葉県</b>	(全国第6位) 605万人	(全国第6位) 3,488km <sup>2</sup>	(全国第6位) 28兆円	(全国第6位) 64千戸	(全国第6位) 18兆円
全国 1位	東京 1,257万人	北海道 21,900km <sup>2</sup>	東京 91兆円	東京 186千戸	東京 52兆円
全国 2位	大阪 881万人	新潟 4,481km <sup>2</sup>	大阪 53兆円	神奈川 104千戸	神奈川 27兆円
全国 3位	神奈川 879万人	福島 4,218km <sup>2</sup>	神奈川 42兆円	大阪 92千戸	大阪 26兆円

出所  
 総務省統計局「国勢調査」(2005年12月発表)  
 総務省統計局「社会生活統計指標」(2004年)  
 金融広報中央委員会「都道府県別個人預貯金残高」(2005年3月)  
 国土交通省「住宅着工統計」(2005年)  
 内閣府経済社会総合研究所SNA(国民経済計算)「県民所得」(2003年度)



# 経営指標等

# 主要な経営指標

(億円)

	00/3期	00/9期	01/3期	01/9期	02/3期	02/9期	03/3期	03/9期	04/3期	04/9期	05/3期	05/9期	06/3期	06/9期
連結当期純利益 <sup>1</sup>	183	76	131	59	254	91	87	117	275	207	363	248	489	256
実質業務純益 <sup>2</sup>	627	325	705	345	678	368	715	335	684	355	740	374	752	387
ROA <sup>3</sup>	0.21%	0.18%	0.16%	0.10%	0.33%	0.23%	0.11%	0.29%	0.31%	0.46%	0.41%	0.53%	0.51%	0.50%
ROE <sup>4</sup>	5.11%	4.19%	3.58%	2.39%	8.11%	5.61%	2.80%	6.74%	6.77%	10.08%	8.41%	10.64%	9.00%	9.18%
OHR <sup>5</sup>	55.62%	54.87%	53.48%	53.03%	53.80%	52.09%	52.43%	52.62%	52.44%	51.47%	50.80%	51.13%	49.95%	49.80%
自己資本比率	9.53%	10.22%	10.45%	10.18%	10.06%	10.39%	10.24%	10.52%	10.83%	10.78%	10.88%	10.42%	10.83%	10.57%
Tier 比率	6.24%	6.34%	6.99%	7.05%	6.35%	6.63%	6.45%	6.71%	6.91%	7.13%	7.21%	7.40%	8.05%	8.17%

1 連結当期純利益以外は単体ベース

2 業務純益 - 一般貸倒引当金純繰入額

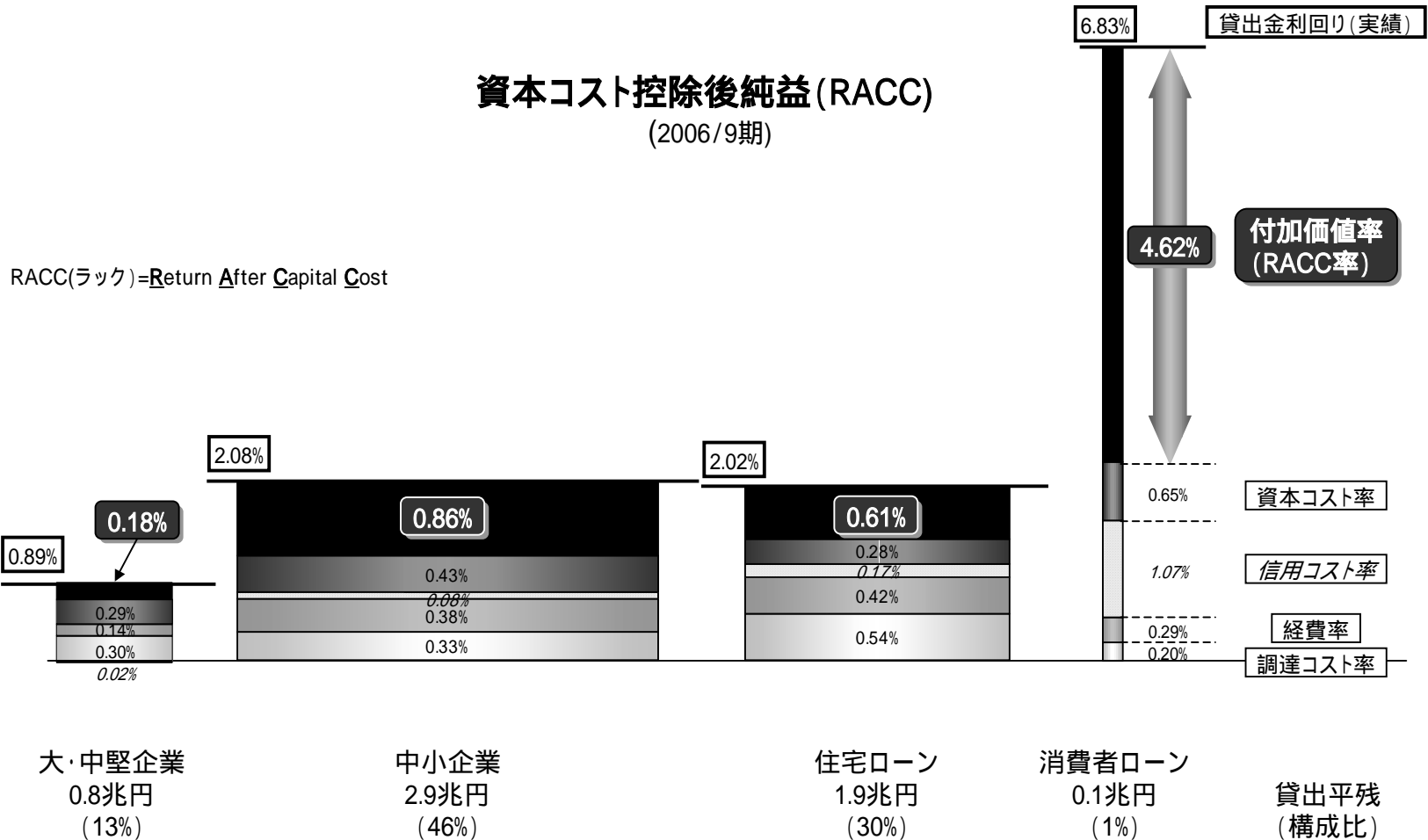
3 当期純利益 ÷ 総資産平残 (支払承諾見返平残を除く)

4 当期純利益 ÷ 期末純資産の部 (06/3期以前は期末資本の部)

5 経費 ÷ (業務純益 - 一般貸倒引当金純繰入額 - 債券損益 + 経費)

# 資本コスト控除後純益 (RACC)

◆収益性の高いビジネスに経営資源を集中



住宅ローンの経費には団信保険料が含まれている

# 各種利回り

## 国内業務部門

	02/3	02/9	03/3	03/9	04/3	04/9	05/3	05/9	06/3	06/9
資金運用利回り	1.91%	1.79%	1.77%	1.70%	1.70%	1.68%	1.69%	1.62%	1.60%	1.59%
貸出金利回り	2.24%	2.12%	2.09%	2.02%	2.01%	1.99%	1.99%	1.90%	1.88%	1.85%
(貸出金利回り(除く財務省貸出))	2.31%	2.22%	2.19%	2.12%	2.10%	2.08%	2.08%	1.99%	1.97%	1.93%
有価証券利回り	0.79%	0.88%	0.77%	0.66%	0.62%	0.66%	0.66%	0.69%	0.76%	0.96%
資金調達原価	1.19%	1.06%	1.07%	1.01%	1.01%	0.97%	0.97%	0.95%	0.93%	0.96%
預金等利回り	0.09%	0.04%	0.03%	0.02%	0.02%	0.01%	0.01%	0.01%	0.01%	0.05%
経費率	1.10%	1.01%	1.03%	0.99%	0.99%	0.96%	0.96%	0.94%	0.94%	0.95%
総資金利鞘	0.72%	0.73%	0.70%	0.69%	0.69%	0.71%	0.72%	0.67%	0.67%	0.63%
預貸金利差	2.15%	2.08%	2.06%	2.00%	1.99%	1.98%	1.98%	1.89%	1.87%	1.80%
(預貸金利差(除く財務省貸出))	2.22%	2.18%	2.16%	2.10%	2.08%	2.07%	2.07%	1.98%	1.96%	1.88%

## 決算ベース

## 貸出先規模別約定金利

	02/3	02/9	03/3	03/9	04/3	04/9	05/3	05/9	06/3	06/9
大企業	1.20%	1.13%	1.09%	1.05%	1.00%	0.97%	0.94%	0.80%	0.72%	0.91%
中堅企業	1.94%	1.86%	1.80%	1.73%	1.68%	1.51%	1.45%	1.36%	1.33%	1.46%
中小企業(中小企業+個人事業主)	2.46%	2.43%	2.41%	2.35%	2.33%	2.30%	2.25%	2.18%	2.11%	2.24%
消費者ローン	2.59%	2.56%	2.47%	2.38%	2.33%	2.30%	2.27%	2.22%	2.17%	2.24%
うち住宅関連ローン	2.43%	2.39%	2.30%	2.21%	2.16%	2.12%	2.10%	2.04%	1.99%	2.06%
うち住宅関連ローン以外	5.13%	5.31%	5.34%	5.70%	5.78%	6.20%	6.42%	6.60%	6.79%	7.02%
公共	1.25%	1.14%	1.13%	0.94%	0.98%	1.13%	0.80%	0.96%	0.82%	1.05%

## 管理ベース(各期末月の加重平均約定金利、ストックベース)

# 資金運用勘定 / 資金調達勘定

## 全体

	平残 (億円)			利回り		
	05/3期	06/3期	06/9期	05/3期	06/3期	06/9期
資金運用勘定	75,777	82,294	90,181	1.78%	1.79%	1.85%
貸出金	57,605	59,722	62,745	1.99%	1.89%	1.86%
有価証券	16,303	21,218	26,497	1.21%	1.55%	1.83%
資金調達勘定	78,468	84,814	90,522	0.14%	0.25%	0.39%
預金	74,110	77,771	80,166	0.05%	0.11%	0.19%
借入金	1,092	776	1,174	1.89%	1.90%	1.13%

## 国内業務部門

	平残 (億円)			利回り		
	05/3期	06/3期	06/9期	05/3期	06/3期	06/9期
資金運用勘定	72,540	77,383	84,493	1.69%	1.60%	1.59%
貸出金	57,226	59,387	62,393	1.99%	1.88%	1.85%
有価証券	12,897	15,474	19,165	0.66%	0.76%	0.96%
資金調達勘定	75,318	80,034	84,786	0.03%	0.02%	0.07%
預金	72,063	75,308	77,459	0.01%	0.01%	0.05%
借入金	746	546	1,092	1.77%	1.71%	1.04%

# 国内貸出金 - 残高

(億円)

	02/3末	02/9末	03/3末	03/9末	04/3末 部分直償前	04/3末 部分直償後	04/9末 部分直償前	04/9末 部分直償後	05/3末 部分直償前	05/3末 部分直償後	05/9末 部分直償前	05/9末 部分直償後	06/3末 部分直償前	06/3末 部分直償後	06/9末 部分直償前	06/9末 部分直償後
国内貸出金	57,290	56,614	55,886	57,496	57,567	56,623	57,197	56,372	59,329	58,655	58,488	57,913	62,003	61,478	64,063	63,470
大企業	5,406	5,399	5,302	5,297	5,278	5,244	5,330	5,301	5,503	5,503	5,298	5,298	5,920	5,920	6,819	6,819
中堅企業	1,973	1,845	1,752	1,779	1,749	1,702	1,706	1,684	1,651	1,629	1,659	1,646	1,631	1,618	1,695	1,679
中小企業等	43,650	43,019	42,693	43,533	44,251	43,388	44,744	43,970	45,356	44,785	46,099	45,618	48,275	47,764	49,188	48,611
うち中小企業	28,106	27,148	26,363	26,539	26,586	25,773	26,667	25,931	26,606	26,059	26,799	26,345	28,084	27,592	28,679	28,122
うち消費者ローン	15,543	15,871	16,329	16,993	17,664	17,615	18,077	18,039	18,750	18,725	19,299	19,272	20,191	20,171	20,508	20,488
うち住宅ローン	13,851	14,262	14,789	15,541	16,256	16,242	16,735	16,722	17,458	17,448	18,039	18,031	18,936	18,927	19,279	19,270
公共	6,260	6,349	6,138	6,885	6,287	6,287	5,415	5,415	6,817	6,737	5,431	5,350	6,175	6,175	6,360	6,360

中小企業には個人事業主を含む

(億円)

	02/3末	02/9末	03/3末	03/9末	04/3末 部分直償前	04/3末 部分直償後	04/9末 部分直償前	04/9末 部分直償後	05/3末 部分直償前	05/3末 部分直償後	05/9末 部分直償前	05/9末 部分直償後	06/3末 部分直償前	06/3末 部分直償後	06/9末 部分直償前	06/9末 部分直償後
国内貸出金	57,290	56,614	55,886	57,496	57,567	56,623	57,197	56,372	59,329	58,655	58,488	57,913	62,003	61,478	64,063	63,470
県内	47,347	46,827	46,398	46,959	47,189	46,383	47,392	46,639	47,944	47,313	48,527	47,965	49,858	49,343	50,811	50,228
県外	9,943	9,787	9,488	10,536	10,377	10,240	9,805	9,732	11,385	11,342	9,960	9,947	12,144	12,134	13,251	13,242

# 国内貸出金 - 構成比

(億円)

	02/3末	02/9末	03/3末	03/9末	04/3末 部分直償前	04/3末 部分直償後	04/9末 部分直償前	04/9末 部分直償後	05/3末 部分直償前	05/3末 部分直償後	05/9末 部分直償前	05/9末 部分直償後	06/3末 部分直償前	06/3末 部分直償後	06/9末 部分直償前	06/9末 部分直償後
国内貸出金	100.0%	100.0%	100.0%	100.0%	100.0%	100.0%	100.0%	100.0%	100.0%	100.0%	100.0%	100.0%	100.0%	100.0%	100.0%	100.0%
大企業	9.4%	9.5%	9.5%	9.2%	9.2%	9.3%	9.3%	9.4%	9.3%	9.4%	9.1%	9.1%	9.5%	9.6%	10.6%	10.7%
中堅企業	3.4%	3.3%	3.1%	3.1%	3.0%	3.0%	3.0%	3.0%	2.8%	2.8%	2.8%	2.8%	2.6%	2.6%	2.6%	2.6%
中小企業等	76.2%	76.0%	76.4%	75.7%	76.9%	76.6%	78.2%	78.0%	76.4%	76.4%	78.8%	78.8%	77.9%	77.7%	76.8%	76.6%
うち中小企業	49.1%	48.0%	47.2%	46.2%	46.2%	45.5%	46.6%	46.0%	44.8%	44.4%	45.8%	45.5%	45.3%	44.9%	44.8%	44.3%
うち消費者ローン	27.1%	28.0%	29.2%	29.6%	30.7%	31.1%	31.6%	32.0%	31.6%	31.9%	33.0%	33.3%	32.6%	32.8%	32.0%	32.3%
うち住宅ローン	24.2%	25.2%	26.5%	27.0%	28.2%	28.7%	29.3%	29.7%	29.4%	29.7%	30.8%	31.1%	30.5%	30.8%	30.1%	30.4%
公共	10.9%	11.2%	11.0%	12.0%	10.9%	11.1%	9.5%	9.6%	11.5%	11.5%	9.3%	9.2%	10.0%	10.0%	9.9%	10.0%

中小企業には個人事業主を含む

(億円)

	02/3末	02/9末	03/3末	03/9末	04/3末 部分直償前	04/3末 部分直償後	04/9末 部分直償前	04/9末 部分直償後	05/3末 部分直償前	05/3末 部分直償後	05/9末 部分直償前	05/9末 部分直償後	06/3末 部分直償前	06/3末 部分直償後	06/9末 部分直償前	06/9末 部分直償後
国内貸出金	100.0%	100.0%	100.0%	100.0%	100.0%	100.0%	100.0%	100.0%	100.0%	100.0%	100.0%	100.0%	100.0%	100.0%	100.0%	100.0%
県内	82.6%	82.7%	83.0%	81.7%	82.0%	81.9%	82.9%	82.7%	80.8%	80.7%	83.0%	82.8%	80.4%	80.3%	79.3%	79.1%
県外	17.4%	17.3%	17.0%	18.3%	18.0%	18.1%	17.1%	17.3%	19.2%	19.3%	17.0%	17.2%	19.6%	19.7%	20.7%	20.9%

# 業種別貸出残高

業種別貸出残高(国内店分)

(単位:億円)

	04/3末		04/9末		05/3末		05/9末		06/3末		06/9末	
		構成比		構成比		構成比		構成比		構成比		構成比
製造業	4,482	7.92%	4,392	7.79%	4,369	7.45%	4,378	7.56%	4,522	7.36%	4,787	7.54%
農業・林業・漁業・鉱業	226	0.41%	225	0.40%	208	0.35%	188	0.33%	210	0.33%	208	0.33%
建設業	2,799	4.94%	2,896	5.14%	2,822	4.81%	2,744	4.74%	2,817	4.58%	2,896	4.56%
電気・ガス・熱供給・水道業	70	0.12%	65	0.12%	73	0.12%	72	0.12%	84	0.14%	78	0.12%
情報通信業	251	0.44%	270	0.48%	238	0.41%	207	0.36%	220	0.36%	307	0.49%
運輸業	1,287	2.27%	1,797	3.19%	1,795	3.06%	1,791	3.09%	1,786	2.91%	1,809	2.85%
卸売・小売業	5,746	10.15%	5,748	10.19%	5,481	9.35%	5,570	9.62%	5,585	9.08%	5,746	9.05%
金融・保険業	1,900	3.36%	2,027	3.60%	2,305	3.93%	1,744	3.01%	2,466	4.01%	2,383	3.76%
不動産業	11,263	19.89%	10,840	19.23%	11,043	18.83%	12,832	22.16%	13,553	22.05%	14,197	22.37%
各種サービス業	4,933	8.71%	4,985	8.84%	5,013	8.55%	5,308	9.17%	5,444	8.86%	5,681	8.95%
国・地方公共団体	4,108	7.26%	3,245	5.76%	4,814	8.21%	3,448	5.95%	4,334	7.05%	4,631	7.30%
その他(個人)	19,552	34.53%	19,876	35.26%	20,489	34.93%	19,627	33.89%	20,452	33.27%	20,741	32.68%
合計	56,623	100.00%	56,372	100.00%	58,655	100.00%	57,913	100.00%	61,478	100.00%	63,470	100.00%

<不動産業向け>

	04/3末		04/9末		05/3末		05/9末		06/3末		06/9末	
		構成比		構成比		構成比		構成比		構成比		構成比
貸アパート・マンション	5,599	49.72%	5,708	52.66%	5,833	52.83%	7,055	54.98%	7,257	53.55%	7,338	51.68%
公社・公団	2,162	19.20%	1,638	15.11%	1,485	13.45%	1,471	11.47%	1,445	10.66%	1,314	9.26%
貸事務所・貸店舗	1,608	14.28%	1,569	14.48%	1,632	14.79%	1,990	15.52%	2,259	16.67%	2,369	16.69%
住宅建売・分譲	869	7.71%	907	8.37%	1,034	9.37%	1,165	9.08%	1,406	10.38%	1,891	13.32%
不動産売買・賃貸・管理他	1,023	9.09%	1,016	9.38%	1,056	9.56%	1,148	8.95%	1,184	8.74%	1,284	9.05%
合計	11,263	100.00%	10,840	100.00%	11,043	100.00%	12,832	100.00%	13,553	100.00%	14,197	100.00%



# 国内預金 - 残高

(億円)

	00/3末	00/9末	01/3末	01/9末	02/3末	02/9末	03/3末	03/9末	04/3末	04/9末	05/3末	05/9末	06/3末	06/9末
国内預金	64,921	65,547	66,195	67,880	70,996	70,364	70,562	71,308	71,770	72,602	74,655	75,966	77,990	78,152
個人	47,796	48,554	49,940	51,553	52,911	53,247	53,953	54,809	55,113	55,762	56,425	57,606	58,827	59,513
法人 (含準公金)	12,592	13,326	12,490	13,143	12,744	13,017	12,452	13,274	12,871	13,764	13,763	14,410	14,545	14,680
公金	3,553	3,198	3,093	2,715	4,687	3,719	3,667	2,829	3,458	2,745	4,037	3,619	4,203	3,114
金融 (含日銀)	979	467	671	468	652	379	488	394	326	330	428	330	413	843
うち流動預金	28,450	27,934	30,237	30,959	39,329	39,875	40,938	42,114	43,112	43,893	46,099	47,424	49,845	49,415
うち当座	1,666	1,698	1,800	1,633	1,713	1,655	1,694	1,631	1,698	1,636	1,909	1,924	2,118	1,926
うち普通	20,279	20,291	22,339	23,759	32,313	33,028	34,193	35,644	36,955	37,981	39,967	41,475	43,579	43,417
個人	18,432	19,142	20,316	21,576	25,263	26,551	27,871	28,841	29,570	30,324	31,039	32,412	34,055	34,428
うち当座	34	34	31	30	40	38	36	36	35	32	34	37	35	31
うち普通	13,123	13,861	15,233	16,602	20,920	22,543	24,030	25,127	26,011	26,869	27,721	29,181	30,890	31,389
法人 (含準公金)	7,023	7,368	7,393	7,764	9,181	9,867	9,517	10,359	10,009	10,797	10,791	11,466	11,449	11,474
うち当座	1,413	1,591	1,606	1,479	1,533	1,339	1,414	1,358	1,545	1,503	1,780	1,806	1,979	1,812
うち普通	4,942	5,251	5,225	5,813	7,135	7,565	7,272	8,063	7,844	8,701	8,387	9,043	8,761	9,348
公金	2,252	1,090	1,926	1,170	4,249	3,088	3,071	2,527	3,214	2,454	3,855	3,255	3,967	2,711
うち当座	163	14	44	42	52	184	166	67	37	30	8	5	3	5
うち普通	1,959	1,023	1,656	1,094	4,063	2,768	2,746	2,326	2,985	2,283	3,740	3,156	3,836	2,592
金融 (含日銀)	742	333	600	447	635	367	477	385	317	317	413	289	372	801
うち当座	55	57	118	81	86	93	77	169	79	68	86	74	99	76
うち普通	254	155	223	249	194	150	144	126	113	127	117	93	89	86
うち固定	36,026	37,097	35,534	36,548	31,180	29,975	29,172	28,597	27,954	27,901	27,696	27,761	27,523	28,156
個人	29,183	29,206	29,431	29,712	27,208	26,231	25,701	25,473	24,930	24,713	24,618	24,506	24,226	24,593
法人 (含準公金)	5,532	5,927	5,059	5,323	3,518	3,100	2,866	2,813	2,771	2,885	2,880	2,851	3,019	3,117
公金	1,222	1,879	971	1,490	436	630	594	301	243	290	181	363	236	403
金融 (含日銀)	88	83	71	20	17	12	10	8	9	12	14	40	41	42
うち外貨	443	515	423	372	486	513	450	596	703	806	857	779	616	575
個人	180	206	192	263	439	463	380	494	612	724	766	688	545	492
法人 (含準公金)	36	30	36	54	45	49	69	101	90	81	89	91	71	83
公金	78	228	194	54	2	0	0	0	0	0	0	0	0	0
金融 (含日銀)	149	50	0	0	0	0	0	0	0	0	0	0	0	0

(億円)

	00/3末	00/9末	01/3末	01/9末	02/3末	02/9末	03/3末	03/9末	04/3末	04/9末	05/3末	05/9末	06/3末	06/9末
国内預金	64,921	65,547	66,195	67,880	70,996	70,364	70,562	71,308	71,770	72,602	74,655	75,966	77,990	78,152
県内預金	62,457	63,201	63,848	65,674	68,762	68,274	68,408	69,118	69,731	70,563	72,544	73,776	75,680	75,435
県外預金	2,464	2,346	2,347	2,206	2,233	2,089	2,153	2,190	2,039	2,038	2,111	2,190	2,309	2,716

# 国内預金 - 構成比

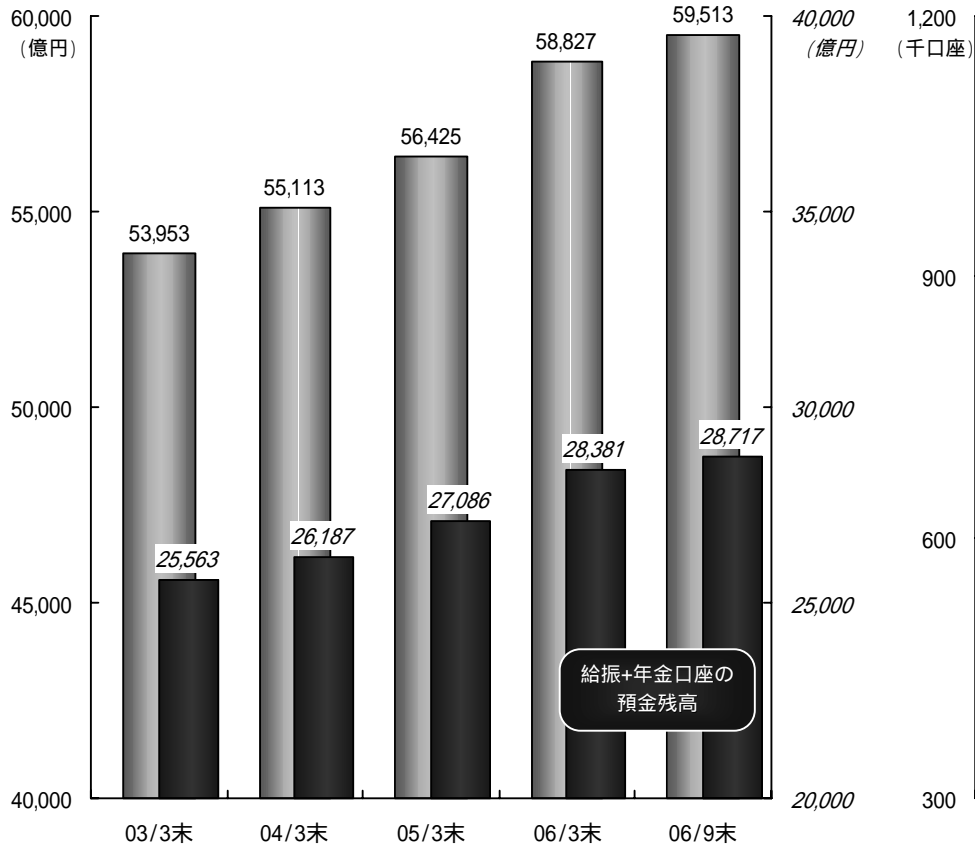
	00/3末	00/9末	01/3末	01/9末	02/3末	02/9末	03/3末	03/9末	04/3末	04/9末	05/3末	05/9末	06/3末	06/9末
国内預金	100.0%	100.0%	100.0%	100.0%	100.0%	100.0%	100.0%	100.0%	100.0%	100.0%	100.0%	100.0%	100.0%	100.0%
個人	73.6%	74.1%	75.4%	75.9%	74.5%	75.7%	76.5%	76.9%	76.8%	76.8%	75.6%	75.8%	75.4%	76.2%
法人 (含準公金)	19.4%	20.3%	18.9%	19.4%	18.0%	18.5%	17.6%	18.6%	17.9%	19.0%	18.4%	19.0%	18.6%	18.8%
公金	5.5%	4.9%	4.7%	4.0%	6.6%	5.3%	5.2%	4.0%	4.8%	3.8%	5.4%	4.8%	5.4%	4.0%
金融 (含日銀)	1.5%	0.7%	1.0%	0.7%	0.9%	0.5%	0.7%	0.6%	0.5%	0.5%	0.6%	0.4%	0.5%	1.1%
うち流動預金	43.8%	42.6%	45.7%	45.6%	55.4%	56.7%	58.0%	59.1%	60.1%	60.5%	61.7%	62.4%	63.9%	63.2%
うち当座	2.6%	2.6%	2.7%	2.4%	2.4%	2.4%	2.4%	2.3%	2.4%	2.3%	2.6%	2.5%	2.7%	2.5%
うち普通	31.2%	31.0%	33.7%	35.0%	45.5%	46.9%	48.5%	50.0%	51.5%	52.3%	53.5%	54.6%	55.9%	55.6%
個人	28.4%	29.2%	30.7%	31.8%	35.6%	37.7%	39.5%	40.4%	41.2%	41.8%	41.6%	42.7%	43.7%	44.1%
うち当座	0.1%	0.1%	0.0%	0.0%	0.1%	0.1%	0.1%	0.1%	0.0%	0.0%	0.0%	0.0%	0.0%	0.0%
うち普通	20.2%	21.1%	23.0%	24.5%	29.5%	32.0%	34.1%	35.2%	36.2%	37.0%	37.1%	38.4%	39.6%	40.2%
法人 (含準公金)	10.8%	11.2%	11.2%	11.4%	12.9%	14.0%	13.5%	14.5%	13.9%	14.9%	14.5%	15.1%	14.7%	14.7%
うち当座	2.2%	2.4%	2.4%	2.2%	2.2%	1.9%	2.0%	1.9%	2.2%	2.1%	2.4%	2.4%	2.5%	2.3%
うち普通	7.6%	8.0%	7.9%	8.6%	10.1%	10.8%	10.3%	11.3%	10.9%	12.0%	11.2%	11.9%	11.2%	12.0%
公金	3.5%	1.7%	2.9%	1.7%	6.0%	4.4%	4.4%	3.5%	4.5%	3.4%	5.2%	4.3%	5.1%	3.5%
うち当座	0.3%	0.0%	0.1%	0.1%	0.1%	0.3%	0.2%	0.1%	0.1%	0.0%	0.0%	0.0%	0.0%	0.0%
うち普通	3.0%	1.6%	2.5%	1.6%	5.7%	3.9%	3.9%	3.3%	4.2%	3.1%	5.0%	4.2%	4.9%	3.3%
金融 (含日銀)	1.1%	0.5%	0.9%	0.7%	0.9%	0.5%	0.7%	0.5%	0.4%	0.4%	0.6%	0.4%	0.5%	1.0%
うち当座	0.1%	0.1%	0.2%	0.1%	0.1%	0.1%	0.1%	0.2%	0.1%	0.1%	0.1%	0.1%	0.1%	0.1%
うち普通	0.4%	0.2%	0.3%	0.4%	0.3%	0.2%	0.2%	0.2%	0.2%	0.2%	0.2%	0.1%	0.1%	0.1%
うち固定	55.5%	56.6%	53.7%	53.8%	43.9%	42.6%	41.3%	40.1%	39.0%	38.4%	37.1%	36.5%	35.3%	36.0%
個人	45.0%	44.6%	44.5%	43.8%	38.3%	37.3%	36.4%	35.7%	34.7%	34.0%	33.0%	32.3%	31.1%	31.5%
法人 (含準公金)	8.5%	9.0%	7.6%	7.8%	5.0%	4.4%	4.1%	3.9%	3.9%	4.0%	3.9%	3.8%	3.9%	4.0%
公金	1.9%	2.9%	1.5%	2.2%	0.6%	0.9%	0.8%	0.4%	0.3%	0.4%	0.2%	0.5%	0.3%	0.5%
金融 (含日銀)	0.1%	0.1%	0.1%	0.0%	0.0%	0.0%	0.0%	0.0%	0.0%	0.0%	0.0%	0.1%	0.1%	0.1%
うち外貨	0.7%	0.8%	0.6%	0.5%	0.7%	0.7%	0.6%	0.8%	1.0%	1.1%	1.1%	1.0%	0.8%	0.7%
個人	0.3%	0.3%	0.3%	0.4%	0.6%	0.7%	0.5%	0.7%	0.9%	1.0%	1.0%	0.9%	0.7%	0.6%
法人 (含準公金)	0.1%	0.0%	0.1%	0.1%	0.1%	0.1%	0.1%	0.1%	0.1%	0.1%	0.1%	0.1%	0.1%	0.1%
公金	0.1%	0.3%	0.3%	0.1%	0.0%	0.0%	0.0%	0.0%	0.0%	0.0%	0.0%	0.0%	0.0%	0.0%
金融 (含日銀)	0.2%	0.1%	0.0%	0.0%	0.0%	0.0%	0.0%	0.0%	0.0%	0.0%	0.0%	0.0%	0.0%	0.0%

	00/3末	00/9末	01/3末	01/9末	02/3末	02/9末	03/3末	03/9末	04/3末	04/9末	05/3末	05/9末	06/3末	06/9末
国内預金	100.0%	100.0%	100.0%	100.0%	100.0%	100.0%	100.0%	100.0%	100.0%	100.0%	100.0%	100.0%	100.0%	100.0%
県内預金	96.2%	96.4%	96.5%	96.8%	96.9%	97.0%	96.9%	96.9%	97.2%	97.2%	97.2%	97.1%	97.0%	96.5%
県外預金	3.8%	3.6%	3.5%	3.2%	3.1%	3.0%	3.1%	3.1%	2.8%	2.8%	2.8%	2.9%	3.0%	3.5%

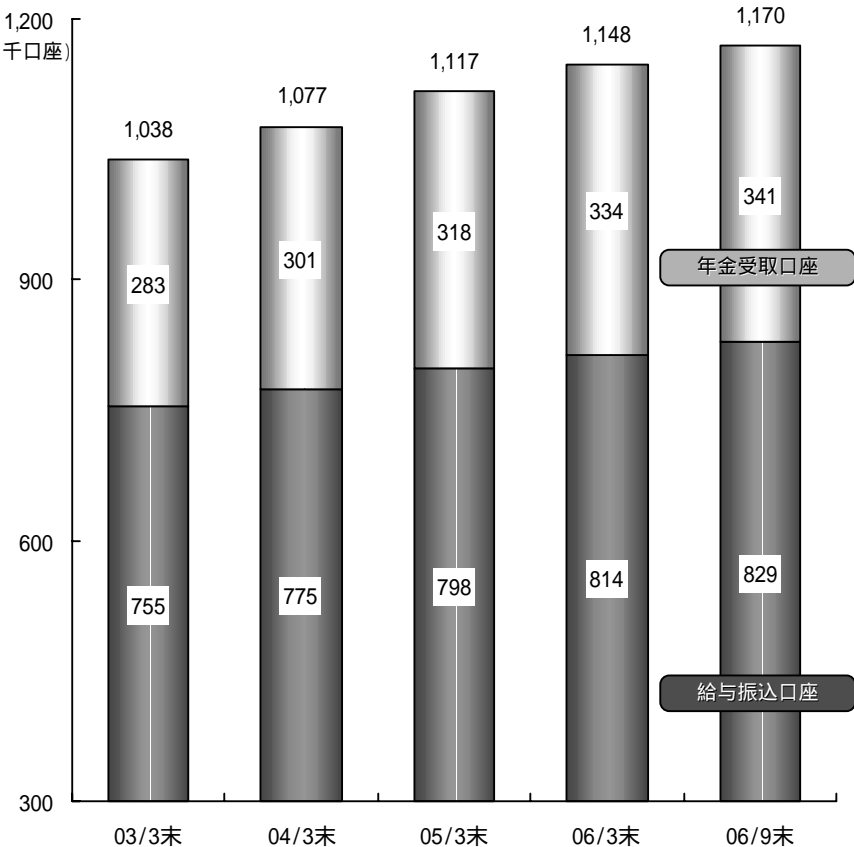
# 個人預金の増強

◆個人取引基盤の拡大により個人預金は順調に増加

個人預金残高推移



給与振込・年金受取口座数推移



# 金融商品(投信・外預・年金保険・公共債)

(億円)

	00/3末	00/9末	01/3末	01/9末	02/3末	02/9末	03/3末	03/9末	04/3末	04/9末	05/3末	05/9末	06/3末	06/9末
投信残高	839	1,068	1,034	1,254	1,083	1,501	1,752	2,223	2,655	3,149	3,616	4,114	4,441	5,102
公社債型	800	1,005	936	1,139	863	720	534	406	367	308	294	265	190	198
株式型	38	62	98	115	220	780	1,218	1,816	2,287	2,841	3,321	3,849	4,250	4,904
うち個人	686	950	941	1,128	1,023	1,443	1,693	2,166	2,594	3,077	3,534	4,030	4,357	5,017
公社債型	655	896	849	1,017	807	674	492	370	334	278	269	240	169	178
株式型	31	53	91	110	216	769	1,200	1,795	2,260	2,799	3,265	3,789	4,187	4,838

(億円)

	00/3末	00/9末	01/3末	01/9末	02/3末	02/9末	03/3末	03/9末	04/3末	04/9末	05/3末	05/9末	06/3末	06/9末
外貨預金残高	443	515	423	372	486	513	450	596	703	806	857	779	616	575
個人	180	206	192	263	439	463	380	494	612	724	766	688	545	492
法人(含む準公金)	36	30	36	54	45	49	69	101	90	81	89	91	71	83
公金	78	228	194	54	2	0	0	0	0	0	0	0	0	0
金融	149	50	0	0	0	0	0	0	0	0	0	0	0	0

(億円)

	00/3末	00/9末	01/3末	01/9末	02/3末	02/9末	03/3末	03/9末	04/3末	04/9末	05/3末	05/9末	06/3末	06/9末
年金保険取扱保険料	-	-	-	-	-	-	492	928	1,547	2,005	2,400	2,783	3,127	3,434
変額保険	-	-	-	-	-	-	62	114	228	462	658	917	1,223	1,511
定額保険	-	-	-	-	-	-	429	813	1,319	1,543	1,741	1,865	1,901	1,909
一時払終身保険	-	-	-	-	-	-	-	-	-	-	-	-	3	13

2002年10月からの累計

(億円)

	00/3末	00/9末	01/3末	01/9末	02/3末	02/9末	03/3末	03/9末	04/3末	04/9末	05/3末	05/9末	06/3末	06/9末
公共債残高	470	571	892	998	1,607	2,146	1,951	1,818	1,677	1,701	1,747	1,843	1,946	2,135
うち個人	453	553	864	969	1,512	1,717	1,489	1,470	1,385	1,399	1,463	1,540	1,674	1,739

# 自己査定と金融再生法開示債権 直近期

2006年9月末 自己査定結果と金融再生法開示債権(単体)

(億円)

自己査定	債務者区分 および残高	破綻先	実質 破綻先	破綻 懸念先	要注意先 10,066		正常先	合計
	分類	40	239	823	うち 要管理先	その他の 要注意先	53,911	65,081
	非分類	7	30	99	1,240	8,825		
	分類	31	169	354	36	2,840	53,911	56,925
	分類	1	39	370				7,744
分類	-	-						411
								-

債務者区分のない債権を含む。

金融再生法開示債権	債務区分・残高	破産更生債権及び これらに準ずる債権	危険 債権	要管理 債権	正常債権	合計
	2,156	280	823	1,052	62,925	65,081
	担保・保証による 保全額 1,055	239	453	362		
	引当額 478	41	243	194		
保全率 71.1%	100.0%	84.5%	52.8%			

# 自己査定と金融再生法開示債権 推移

## 自己査定結果の推移(単体)

(億円)

	00/3末	00/9末	01/3末	01/9末	02/3末	02/9末	03/3末	03/9末	04/3末	04/9末	05/3末	05/9末	06/3末	06/9末
要注意先以下	15,967	15,245	14,031	13,110	12,379	11,590	11,977	12,551	11,049	10,280	9,939	10,609	10,622	11,170
要注意先	12,777	11,859	10,712	9,940	9,073	8,483	8,693	9,468	8,939	8,561	8,400	9,223	9,464	10,066
破綻懸念先	1,726	1,633	1,483	1,342	1,529	1,346	1,770	1,759	1,715	1,356	1,225	1,117	903	823
(実質)破綻先	1,463	1,752	1,836	1,826	1,777	1,760	1,513	1,323	394	362	313	268	253	280
正常先	42,064	43,419	43,960	45,867	46,959	46,858	45,640	46,575	46,959	47,478	50,076	48,547	52,247	53,911
合計	58,031	58,664	57,992	58,977	59,339	58,448	57,617	59,127	58,008	57,758	60,016	59,157	62,869	65,081

債務者区分のない債権を含む。

## 金融再生法開示債権の推移(単体)

(億円)

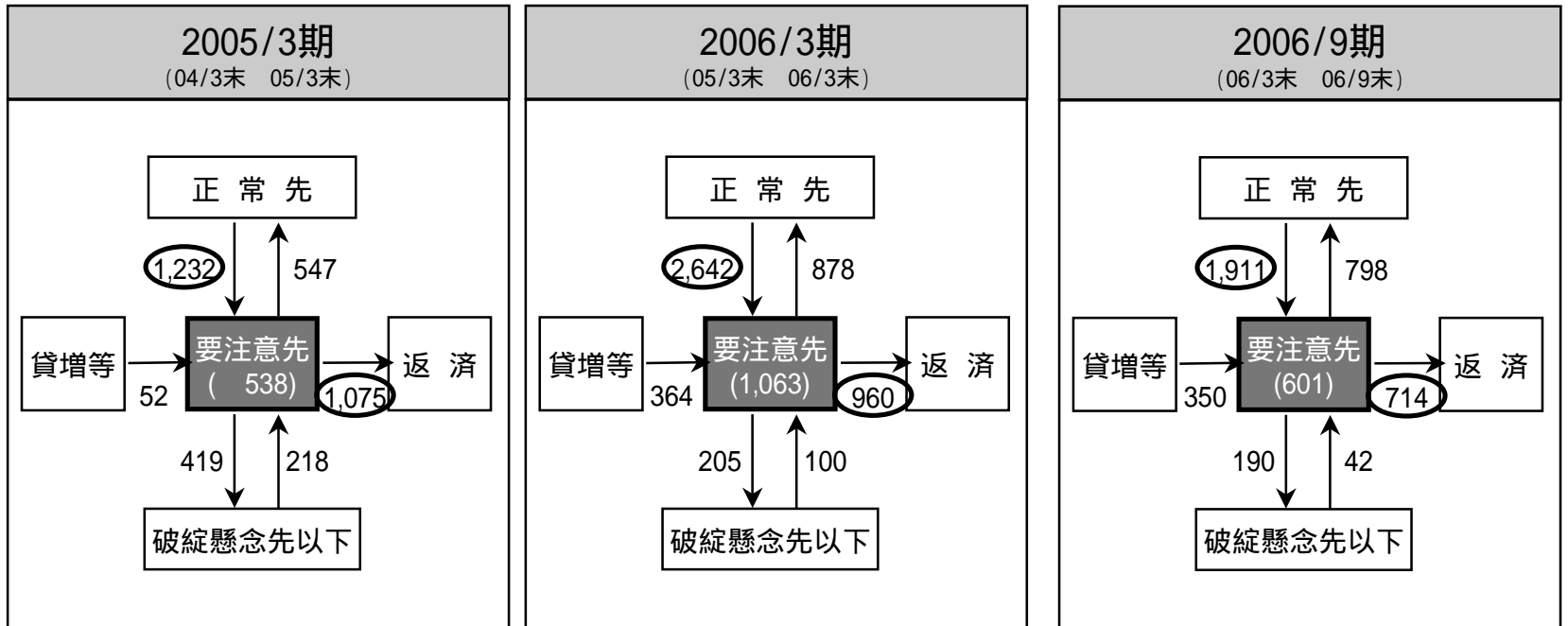
	00/3末	00/9末	01/3末	01/9末	02/3末	02/9末	03/3末	03/9末	04/3末	04/9末	05/3末	05/9末	06/3末	06/9末
金融再生法開示債権	3,472	4,641	4,526	4,384	5,564	5,294	5,286	4,771	3,614	3,115	2,760	2,523	2,264	2,156
破産更生債権等	1,463	1,752	1,836	1,826	1,777	1,760	1,513	1,323	394	362	313	268	253	280
危険債権	1,726	1,633	1,483	1,342	1,529	1,346	1,770	1,759	1,715	1,356	1,225	1,117	903	823
要管理債権	282	1,256	1,207	1,214	2,258	2,187	2,002	1,687	1,503	1,396	1,221	1,137	1,106	1,052
正常債権	54,559	54,022	53,465	54,593	53,774	53,154	52,331	54,356	54,394	54,643	57,256	56,633	60,605	62,925
合計	58,031	58,664	57,992	58,977	59,339	58,448	57,617	59,127	58,008	57,758	60,016	59,157	62,869	65,081
開示債権比率	5.98%	7.91%	7.80%	7.43%	9.37%	9.05%	9.17%	8.06%	6.23%	5.39%	4.59%	4.26%	3.60%	3.31%

04/3末より部分直接償却を実施。

# 要注意先残高の増減要因

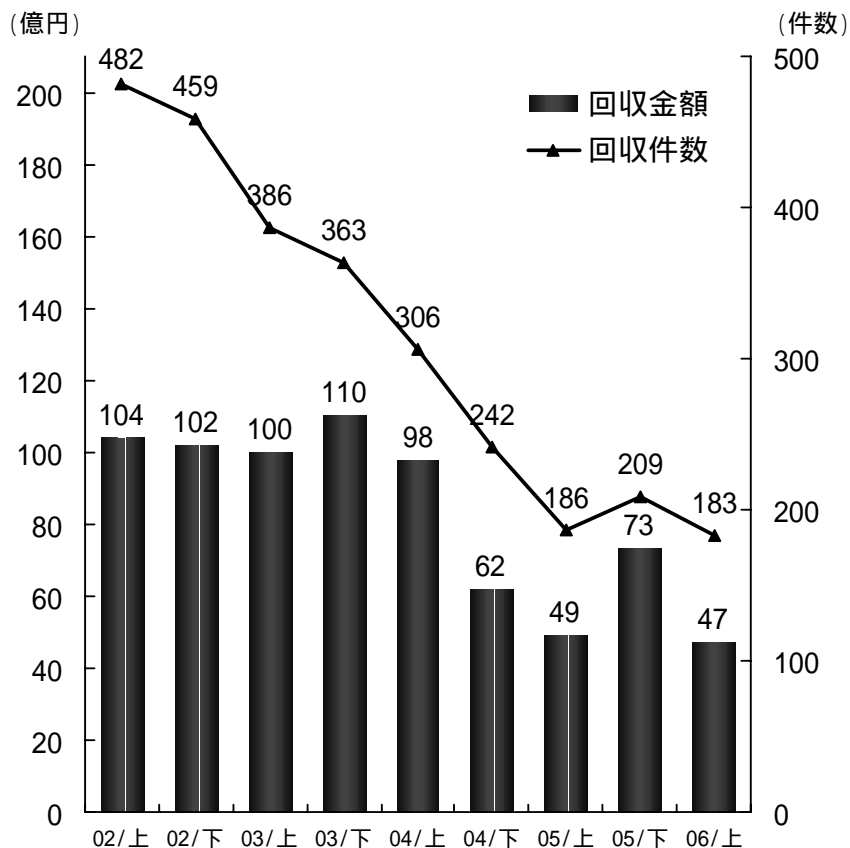
要注意先の増減分析  
(含む要管理先)

(億円)

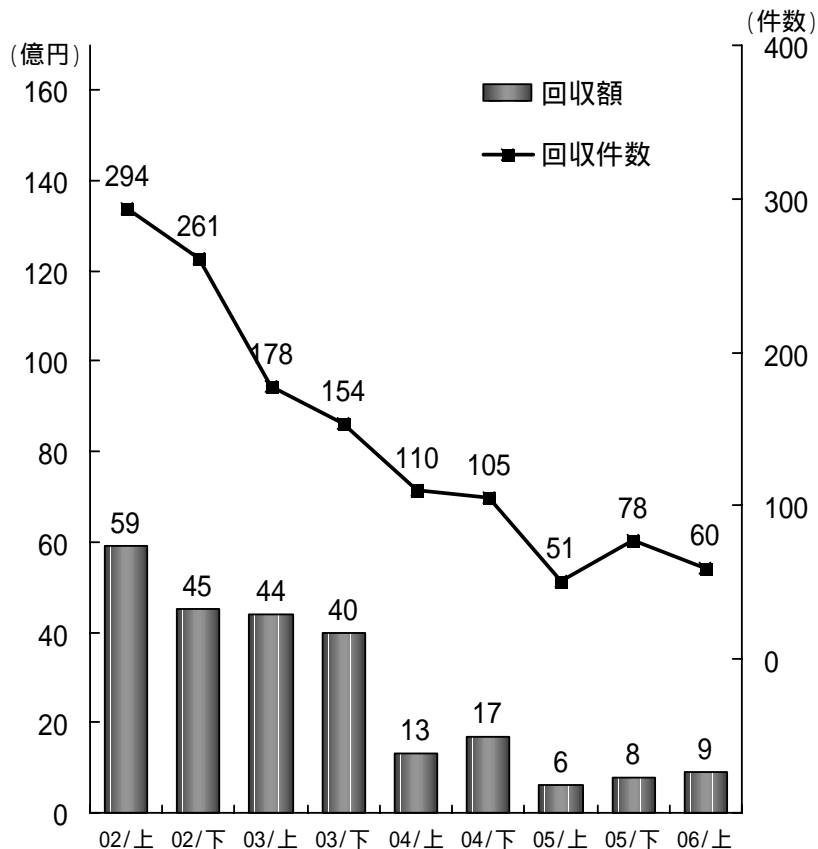


# 担保処分の状況

## 担保処分による回収



## 左のうち 競売による回収





# 店舗ネットワーク

千葉銀行の店舗網(国内)



中央証券  
(上記の他3ヶ店有り)

千葉県内の店舗数  
(2006年9月30日現在)

銀行名	06/9末	2004/9末比
<b>千葉銀行</b>	<b>151</b>	<b>+ 3</b>
千葉興業銀行	70	-
京葉銀行	115	+ 1
三菱東京UFJ銀行	26	-
みずほ銀行	25	11
三井住友銀行	22	+ 2
りそな銀行	12	-

# 株主構成

(単位: 単元 (1単元 = 1,000株))

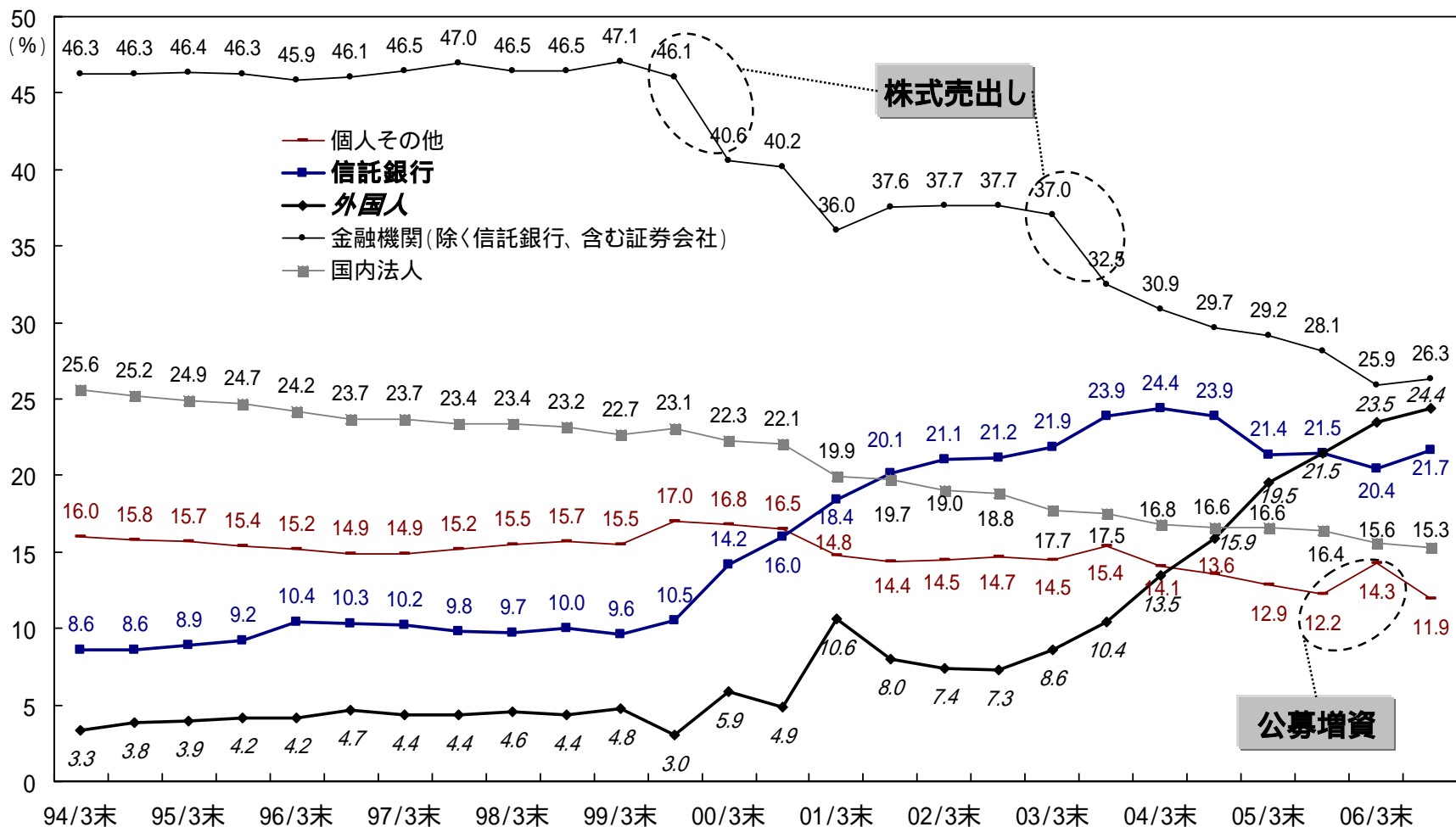
	05年9月末		06年3月末		06年9月末	
		(割合)		(割合)		(割合)
政府及び地方公共団体	9	0.00%	9	0.00%	9	0.00%
金融機関	408,508	48.68%	402,753	45.28%	415,041	46.66%
うち信託銀行	181,254	21.59%	182,122	20.48%	193,341	21.74%
証券会社	8,622	1.03%	9,796	1.10%	12,494	1.40%
その他の法人	138,212	16.47%	138,714	15.60%	136,315	15.32%
外国法人等	180,471	21.50%	209,137	23.52%	217,781	24.49%
個人その他	102,385	12.20%	127,815	14.37%	106,556	11.98%
自己株式等	1,001	0.12%	1,142	0.13%	1,301	0.15%
計	839,208	100.00%	889,366	100.00%	889,497	100.00%

## 大株主上位10先

(単位: 1,000株)

05年9月末	06年3月末		06年9月末		
	所有株式数	所有株式数	所有株式数	所有株式数	
日本トラスティ・サービス信託銀行(信託口)	58,322	日本トラスティ・サービス信託銀行(信託口)	53,739	日本トラスティ・サービス信託銀行(信託口)	56,088
日本マスタートラスト信託銀行(信託口)	48,086	日本マスタートラスト信託銀行(信託口)	47,629	日本マスタートラスト信託銀行(信託口)	53,390
東京三菱銀行	38,893	三菱東京UFJ銀行	47,187	三菱東京UFJ銀行	47,187
日本生命保険	29,177	日本生命保険	29,177	日本生命保険	29,177
日本興亜損害保険	28,905	日本興亜損害保険	28,905	日本興亜損害保険	28,905
第一生命保険	25,678	第一生命保険	25,678	第一生命保険	25,678
明治安田生命保険	15,579	明治安田生命保険	15,579	明治安田生命保険	15,579
住友生命保険	13,842	住友生命保険	13,842	住友生命保険	13,842
千葉銀行職員持株会	13,148	千葉銀行職員持株会	11,668	千葉銀行職員持株会	11,156
UFJ銀行	12,893	資産管理サービス信託銀行(信託口)	11,604	スタートストリートバンクアンドトラストカンパニー	11,130

# 株主構成の変化



# 最近の出来事

- 05年 10月3日 「ちばぎんビジネスローン・ミニ」の取扱開始
- 10月3日 千葉県信用保証協会との提携融資「当貸マックス」「アシスト2000」の取扱開始
- 10月17日 「ICキャッシュカード」「ちばぎんスーパーカード(キャッシュカード一体型)」の取扱開始
- 11月16日 第3回ちばぎんビジネスフォーラム「IT経営革新」開催
- 11月21日 「ユーカリが丘支店」新築移転
- 11月22日 2006年3月期中間決算発表
- 12月9日 「千葉ロッテマリーンズ説明会」開催
- 12月15日 中国上海にて「中国ビジネスマッチング商談会」開催
- 12月20日 公募増資払込完了
- 06年 2月20日 「埼玉法人営業所」開設
- 2月20日 一時払終身保険の販売開始
- 3月13日 「八千代緑が丘支店」開店(旧高津支店)
- 4月3日 本部組織の改定(営業統括部ビジネス企画Gの設置など)
- 4月28日 2006年3月期配当予想修正発表
- 4月28日 証券仲介業務の全店取扱開始
- 5月17日 セブン銀行との銀行代理業務に関する業務提携開始
- 5月23日 2006年3月期決算発表
- 6月2日 「成田空港第三出張所」開設
- 6月6日 「北千住法人営業所」開設
- 6月8日 信託業務及び相続関連業務に本体参入
- 6月21日 「東陽町法人営業所」開設
- 7月3日 「ちばぎん3大疾病保障付住宅ローン」取扱開始
- 7月11日 第4回ちばぎんビジネスフォーラム「食」開催
- 7月24日 ちばぎんスーパーカードでの小額決済サービス「QUIC Pay™」取扱開始
- 9月11日 「ちばぎんカードローン『プレミアクラス』」取扱開始
- 9月19日 生体認証機能付きICキャッシュカードの取扱開始
- 9月25日 「葛西支店」開店
- 9月28日 第2回期限前償還条項付無担保社債(劣後特約付)100億円発行
- 10月2日 「ちばぎんリーフポイント倶楽部」の取扱開始
- 10月10日 「越谷法人営業所」開設
- 10月16日 「柏の葉キャンパス支店」移転本オープン
- 11月16日 中国上海にて「中国ビジネスマッチング商談会」開催
- 11月20日 2007年3月期中間決算発表

本説明会資料やIR全般に関する  
ご意見、ご感想、お問い合わせは  
下記IR担当までお願いいたします。

**株式会社 千葉銀行 経営企画部**

**IR担当**

**Tel: 043-301-8147**

**Fax: 043-242-9121**

**E-Mail: [ir@chibabank.co.jp](mailto:ir@chibabank.co.jp)**

本資料には、将来の業績に係る記述が含まれています。こうした記述は、将来の業績を保証するものではなく、リスクや不確実性を内包するものです。将来の業績は、経営環境の変化等により異なる可能性があることにご留意ください。