



ちばぎんひまわりギャラリー企画展
「宮城 真理子展 Flash&Shadow」



「circus」



「層-積み重なる彩-」

千葉銀行（頭取 佐久間 英利）は、日本橋室町の「ちばぎんひまわりギャラリー」において、
『宮城 真理子展 Flash&Shadow』を下記のとおり開催します。

宮城氏は千葉県松戸市生まれで、自由な発想の造形美と繊細で透明感のある作品が魅力のガラス作家です。今回の企画展では「ガラスの光と彩」をテーマとし、素材を生かした独創性あふれる世界を表現しており、新作・代表作を含めた約50点の作品を一堂に展覧いたします。

おかげさまで、当ギャラリーは2014年3月のオープン以来、6万3千人を超えるお客さまにご来場いただきました。今後も、多くの方々の心安らぐ空間となり、地域における文化・芸術活動の発展にお役に立てれば幸いです。

記

- 会 期 2018年4月17日（火）～5月20日（日）
休廊日：2018年4月23日（月）、5月1日（火）、7日（月）、14日（月）
- 開廊時間 午前10時～午後6時（入場は午後5時30分まで）
最終日は午後4時まで（入場は午後3時30分まで）
- 開催場所 「ちばぎんひまわりギャラリー」
所在地：東京都中央区日本橋室町一丁目5番5号〔コレド室町3〕4階
電 話：03-3270-8898（最寄駅：東京メトロ 銀座線・半蔵門線 三越前駅）
- 入 場 料 無 料

以 上

宮城 真理子展

ちばぎんひまわりギャラリー企画展

Flash & Shadow

2018年

4月17日(火)ー5月20日(日)

「コトブキ室町3」4階 ちばぎんひまわりギャラリー(入場無料)

開廊時間: 10時ー18時 (最終日は16時まで、ご入場は開廊30分前まで)

休廊日: 2018年4月23日(月)、5月1日(火)、7日(月)、14日(日) 主催: 千葉銀行

Mariko Miyashiro Exhibition



ちばぎんひまわりギャラリー

〒103-0022 東京都中央区日本橋室町1-5-5 (コトブキ室町3) 4階

Flash & Shadow

—ガラスの光と彩—

宮城 真理子展

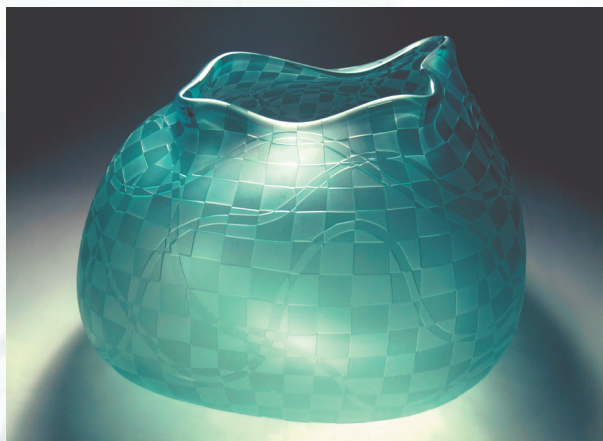
みや しろ ま り こ

2018年4月17日(火) - 5月20日(日)

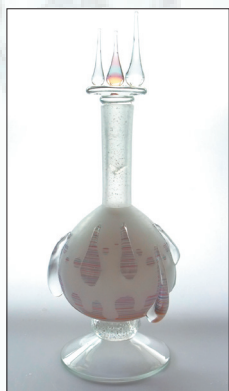
その場所の光や情景をとり込み、
 周りに溶け込みながらも存在感を放つ透明のガラス。
 光を溜め、わずかな明かりの中でも、
 まるで自らが光を放っているような無垢のガラス。
 光をまとうことで、美しさを変化させ、増幅させる。
 文明と共に生まれた人工の素材、
 人が欲するままに進化を続けてきた
 この素材の偉大さと、美しさを感じながら、
 自身の内面を映し外へと発信してゆく手段として、
 日々対峙して制作いたしております。



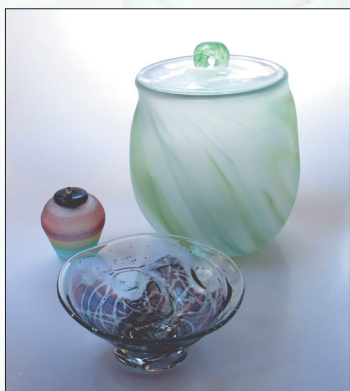
「層一積み重なる彩—」



「記憶」



「雫のボトル」



「茶道具イメージとして」



宮城 真理子 プロフィール

千葉県松戸市生まれ

2002年 多摩美術大学美術学部工芸学科卒業
あづみ野ガラス工房参加(〜'07)

2003年 あづみ野ガラス工房展 ギャラリーエノモト/大阪(〜'04)
安曇野ガラス展 ぴいどろや/名古屋

2005年 あづみ野ガラス工房20周年記念展 豊科近代美術館/安曇野

2006年 女流ガラスアート二人展 伊勢丹/松戸(〜'08)

女流ガラスアート二人展 三越/池袋(〜'08)

2007年 あづみ野ガラス工房卒房展 ギャラリー喫茶 Restチロル/安曇野
女流玻璃作家二人展 三越/牛久

2008年 現代ガラス作家三人展 ぎやらりーなが屋門/つくば

2009年 宮城真理子ガラス作品展 伊勢丹/松戸(〜'17)

宮城真理子ガラス作品展 三越/牛久(〜'17)

2010年 宮城真理子ガラス作品展 三越/つくば

2013年 宮城真理子ガラス作品展 三越/銀座(〜'15)

2017年 女流ガラス造形作家三人展 伊勢丹/松戸

吹きガラス工房 プルーグラスアーツ勤務('07〜)

ほかギャラリーなど個展多数 現在千葉、東京にて創作活動中

作品收藏 東京ミッドタウン/六本木

ピアマグランカイ7 入選('08)

大一ガラス美術館現代ガラス大賞展 入選('08)



千葉銀行は、地域における文化・芸術活動の発展に貢献するため、入場無料のアートスペース「ちばぎんひまわりギャラリー」を開設しております。
 有名作家による個展などの企画展、千葉県にゆかりのある作家の公募展を開催してまいりますので、お気軽にお立ち寄りください。



最寄り駅: 東京メトロ: 銀座線「三越前」駅(直結)・半蔵門線「三越前」駅(徒歩2分)

JR総武本線: 「新日本橋」駅(徒歩7分)

所在地: 東京都中央区日本橋室町1-5-5 [コレド室町3] 4階

TEL.03-3270-8898

(ちばぎんホームページ) <http://www.chibabank.co.jp/>