

# 新しいトップページ（投資信託）イメージ



ちばぎん マイアクセス インターネットバンキング（投資信託お取引メニュー）

文字サイズ変更 小 中 大

よくある質問

投資信託トップ

購入・募集・解約

投信積立サービス

申込照会/取消

各種照会・基準価額

トップへ

チバユカさま  
の投資信託口座

中央支店

1234567

特定口座・源泉徴収

運用損益

2015年4月27日現在

算出基準 約定日基準

詳細表示

時価合計

2,689,389円

投資金額合計

2,000,000円

受取金額合計

334,690円

運用利回り

+8.53%

運用損益合計

+124,079円

## 【運用損益について】

4月27日現在の保有残高に対する運用損益を表示しています。

「時価合計」は、4月27日現在の基準価額を用いて計算し、「基準価額×残高口数÷10,000」で算出しています。

※信託財産留保額、税金等を差し引いた前の評価金額です。

※ただし、MMF、中期国債ファンドは1口1円として算出しています。

「投資金額合計」は、ファンド毎にご投資された金額の合計です。ご購入時の申込手数料等が含まれています。

「受取金額合計」は、分配金、一部解約、全部解約により受取られた金額の合計です。信託財産留保額、税金等を考慮して算出しています。

「運用利回り」は、「運用損益合計÷投資金額合計×100」で算出しています。

「運用損益合計」は、「時価合計－投資金額合計＋受取金額合計」で算出しています。

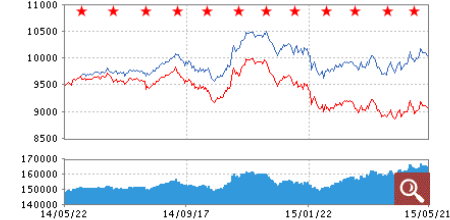
## お預り残高

預り明細照会へ

特定預り

三菱UFJ豪ドル債券インカムオープン(愛称 夢実月)

基準価額



残高口数

5,143,337口

個別元本

9,273.99円

評価金額

4,580,142円

基準価額(前日比)

<解約価額>

11,163円 (+2,164円)

<8,905円>

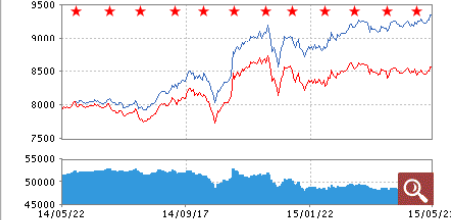
解約

購入

NSA預り

高利回り社債オープン(毎月分配型)

基準価額



残高口数

25,538口

個別元本

7,878.00円

評価金額

22,328円

基準価額(前日比)

<解約価額>

8,743円 (+236円)

<9,257円>

解約

購入

お預り残高は、約定日を基準に表示していますので、未約定の明細は表示されません。  
MMF、中期国債ファンドの評価金額は1口1円として算出しています。

### 【残高口数】

基準日時点のお客さまの保有残高を表示します。

### 【個別元本】

お客さまごとのファンド購入時(約定日)の基準価額を表示しています。ただし、同一ファンドを追加購入している場合や分配金再投資などにより増減します。

### 【基準価額】

4月27日時点の情報を表示しています。

### 【解約価額】

基準価額から信託財産留保額を差し引いた価額です。

### 【評価金額】

基準日時点の評価額を参考までに表示します。

評価金額は「残高口数×解約価額÷10,000」で計算しています。

文字サイズ変更ボタンを設置します。

お客さまが最も知りたい情報のひとつである運用損益を分かりやすく大きく表示します。

保有ファンドの運用状況をトップページでも確認できるようになります。

チャートは拡大して見ることもできます。

購入、解約画面へのショートカットボタンを設置します。

これにより、次の操作がしやすくなります。

商品・サービスに関するお問い合わせ: 0120-86-7889

受付時間 9:00 - 21:00 (月曜～金曜 ただし銀行の休業日を除きます)

パソコンの操作に関するお問い合わせ: 0120-78-9619

メールでのお問い合わせ: myaccess@chibabank.co.jp



株式会社 千葉銀行

Copyright © The Chiba Bank, Ltd. All Rights Reserved.