



2018年7月26日

ちばぎんひまわりギャラリー「千葉・武蔵野アライアンス」企画展

わかな ゆみか いわい あやめ
「若菜 由三香×岩井 綾女 二人展」

－光と風のインプレッション－



若菜 由三香「ごちそう」



岩井 綾女「吹き抜けてゆく」

千葉銀行（頭取 佐久間 英利）は、日本橋室町の「ちばぎんひまわりギャラリー」において、
『若菜 由三香×岩井 綾女 二人展』－光と風のインプレッション－ を下記のとおり開催します。

今回は、「千葉・武蔵野アライアンス」にちなみ、次世代を担う新進気鋭の作家による自然豊かな千葉県と埼玉県の身近な風景を描いたコラボレーション展となっており、約 30 点の作品を一堂に展覧いたします。

おかげさまで、当ギャラリーは 2014 年 3 月のオープン以来、6 万 6 千人を超えるお客さまにご来場いただきました。今後も、多くの方々の心安らぐ空間となり、地域における文化・芸術活動の発展にお役に立てれば幸いです。

記

- 会 期 2018年7月31日（火）～9月2日（日）
休廊日：2018年8月6日（月）、13日（月）、20日（月）、27日（月）
- 開廊時間 午前10時～午後6時（入場は午後5時30分まで）
最終日は午後4時まで（入場は午後3時30分まで）
- 開催場所 「ちばぎんひまわりギャラリー」
所在地：東京都中央区日本橋室町一丁目5番5号〔コレド室町3〕4階
電 話：03-3270-8898（最寄駅：東京メトロ 銀座線・半蔵門線 三越前駅）
- 入 場 料 無 料

以 上



「春の花畑から」

ちばぎんひまわりギャラリー 企画展

わかな ゆみか [パステル画]
 若菜 由三香
 いわい あやめ
 × 岩井 綾女 [油彩画]

— 光と風のインプレッション —
 二人展

2018年 7月31日(火) - 9月2日(日)

【コレド室町3】4階 ちばぎんひまわりギャラリー (入場無料)

開廊時間: 10:00 - 18:00 最終日は16:00まで、ご入場は開廊30分前まで

休 廊 日: 2018年 8月6日(月)、13日(月)、20日(月)、27日(月) 主催: 千葉銀行

「ささめく」



OMALLIANCE
千葉・武蔵野 アライアンス

「千葉・武蔵野アライアンス」にちなんで、自然豊かな千葉県と埼玉県の身近な風景を描く、次世代を担う新進気鋭の作家によるコラボレーション展です。



ちばぎんひまわりギャラリー
〒103-0022 東京都中央区日本橋室町1-5-5 【コレド室町3】4階

わかな ゆみか [パステル画]

若菜 由三香

いわい あやめ [油彩画]

岩井 綾女

二人展

2018年7月31日(火) - 9月2日(日) ちばぎんひまわりギャラリー 企画展

—光と風のインプレッション—

私の描いているモチーフは 食べ物であったり、
植物であったり、風景であったり、
動物であったり、または人物であったり・・・。
普段の日常生活に溢れているごくごく身の回りのものです。
毎日が刻々と過ぎてゆく中で、
いま、目の前にあるお気に入りの瞬間を
ひとつひとつ作品に残せたら
ちょっと幸せな気持ちになれるかな、と思います。



「冬の陽をあびて-夏みかん-」



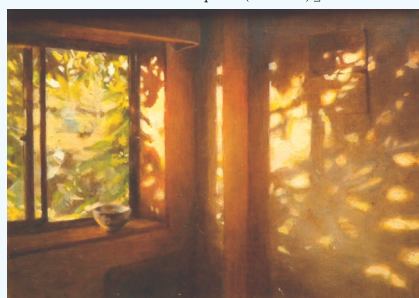
「spices(for chai)」



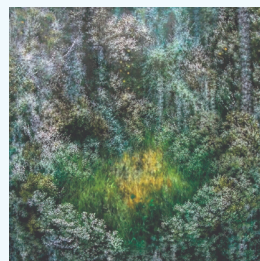
若菜 由三香 プロフィール

1983年 千葉県千葉市生まれ
2004年 美学校 内海信彦絵画表現研究・
ゴージャスニューポストモダン肉体塾 修了
2010年 パリ国際サロン
ドローイング・デッサン版画コンクール 入選(パリ)
2011年 武蔵野美術大学造形学部絵画コース 卒業
2016年 EGC展(福屋八丁堀、池袋東武、阪神梅田)
うらわアートフェスタ(伊勢丹浦和店)
THE GIFT!展(伊勢丹浦和店)
2017年 EGC展(東急たまプラーザ、福屋八丁堀)
みどりを描く〜5人の視点(伊勢丹松戸店)
個展(伊勢丹浦和店) その他多数開催

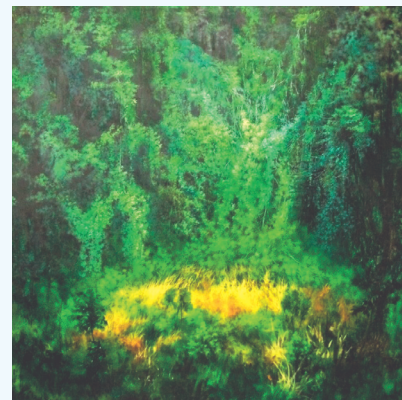
※EGC…イレプガールズアートコレクション



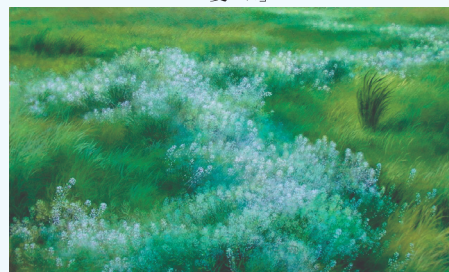
「room(early morning)」



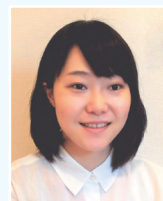
「夏の日」



「緑雨」



「ナズナの旅」



岩井 綾女 プロフィール

1987年 埼玉県熊谷市生まれ
2006年 フィレンツェ賞展入選'06、'08(新潟雪室舎美術館)
2007年 二紀展入選'07、'08、'09、'10、'12、'13、'14(東京都美術館、国立新美術館)
2009年 埼玉大学 教育学部美術専修 卒業
2011年 上越教育大学大学院芸術系コース美術 修了
2013年 アールデビュタント URAWA 2013(伊勢丹浦和店)
2014年 EGC展(阪神梅田、東武宇都宮)
アールデビュタントURAWAの足跡(伊勢丹浦和店)
2015年 EGC展(池袋東武、福屋八丁堀、阪神梅田) 個展(伊勢丹浦和店)
2016年 カレンダー原画作家四人展(銀座伊東屋)
EGC展(福屋八丁堀、池袋東武、阪神梅田)
2017年 若手作家三人展(阪神梅田)
個展(伊勢丹浦和店) その他多数開催

“風”という目に見えないものを、
自然の風景の中に具現化させて
表現するというのがテーマです。
草木に吹く強い風、やわらかい風、止まった風。
多彩な風を描けたらと
思いながら制作しています。



千葉銀行は、地域における文化・芸術活動の発展に貢献するため、入場無料のアートスペース「ちばぎんひまわりギャラリー」を開設しております。有名作家による個展などの企画展、千葉県にゆかりのある作家の公募展を開催してまいりますので、お気軽にお立ち寄りください。



最寄り駅: 東京メトロ: 銀座線「三越前」駅(直結)・半蔵門線「三越前」駅(徒歩2分)
JR総武本線: 「新日本橋」駅(徒歩7分)

所在地: 東京都中央区日本橋室町1-5-5 [コレド室町3] 4階
TEL.03-3270-8898

〈ちばぎんホームページ〉 <http://www.chibabank.co.jp/>