

—— 初めにこちらをお読みください ——

# サービス切替サポートブック

● あなたの切替はどっち？



ちばぎん  
テレフォンEB  
サービス



ちばぎん  
ファクシミリ振込  
サービス



2024年  
**12月/31日**をもって  
取扱い終了となります



ちばぎん  
インターネットEBサービス  
**Web-EB**  
—— または ——  
ちばぎん  
**ビジネスポータル**

ちばぎん  
インターネットEBサービス  
**Web-EB**

お手続き手順をしっかりとサポート！  
簡単・丁寧にご説明させていただきます。



**切り替えをお急ぎ願います**

ちばぎんテレフォンEBサービスのシステム提供元である(株)NTTデータは、利用者数の減少やデジタル化が急速に進む環境を鑑み、システム提供の終了を予定しております。つきましては、当行として本サービスを提供し続けることが困難となったため、2024年12月31日をもちまして、取扱いを終了させていただくことといたしました。

◆ Web-EBへの切替手続き手順

◆ ビジネスポータルへの切替手続き手順

# あなたの切替は どっち？



## テレフォンEB

振込・振替を

利用している方は

**Web-EB**

(本紙3,4ページ)

利用していない方は

**ビジネスポータル**

(本紙5,6ページ)

への切替手続きをお願いいたします。



	テレフォンEB	Web-EB(伝送なし)	ビジネスポータル
月間基本料金 (消費税込)	1,100円 <sup>※1</sup> (振込振替契約有の場合)	2,200円	0円
接続回線	電話	インターネット	インターネット
入出金/振込入金 明細照会・残高照会	○	○	○
入出金/振込入金 明細通知	○	△ <sup>※3</sup>	△ <sup>※4</sup>
振込・振替 <sup>※2</sup>	○	○	—
税金払込 <Pay-easy>	—	○	—

※1 照会・通知のみの契約の場合は、無料です。

※2 1件ずつ振込先を登録してお振込を行うものです。ATMで個別に振込するイメージです。

※3 Web-EBの電子メール通知サービス(1,100円/月)をお申込みいただければ可能です。

※4 画面上と電子メールでの通知(アラート通知)になります。

「～円以上の入出金があった時」など、個別に設定も可能です。

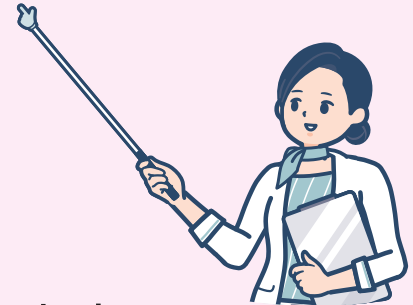
なお、通知を受け取るには定期的にポータルへのログインが必要です。

※ Web-EBをご使用の際、インターネットに接続できるWindows10以上のパソコンが必要です。MacOSやChromebook、スマートフォンではご利用いただけません。



# ファクシミリ振込

を利用している方は

**Web-EB**  
(本紙3,4ページ)



への切替手続きをお願いいたします。

	ファクシミリ振込	Web-EB(伝送あり)	Web-EB(伝送なし)
  月間基本料金 (消費税込)	3,300円	5,500円	2,200円
接続回線	FAX	インターネット	インターネット
入出金/振込入金 明細照会・残高照会	—	○	○
入出金/振込入金 明細通知	—	△	△
振込・振替 <sup>※1</sup>	○	○	○
税金払込 <Pay-easy>	—	○	○
データ伝送 <sup>※2</sup>	総合振込・給与振込	総合振込・給与振込・ 代金回収	—

※1 1件ずつ振込先を登録してお振込を行うものです。ATMで個別に振込するイメージです。

※2 一度に複数の先に一括してお振込をすることが可能です。

会計ソフトや給与計算ソフト等で作成したデータをアップロードして振込を行うことも可能です。

ファクシミリ振込の代替サービスとしては、基本的にWeb-EB(伝送あり)になります。

総合振込のみの契約で件数が少ない場合(目安10件以内)は、Web-EB(伝送なし)も選択肢の一つになります。

●あなたの切替はどっち？

◆Web-EBへの切替手続き手順

◆ビジネスポータルへの切替手続き手順

# Web-EBへの 切替手続き手順

「ホームページ 法人のお客さま」からスタート  
[www.chibabank.co.jp/hojin/](http://www.chibabank.co.jp/hojin/)



## ネットで申込む

インターネットでお申込みの場合は、**最短約2週間**でご利用開始となります。  
お急ぎの方はこちらをおすすめいたします。

お手元に  
「Web-EB インターネット申込操作マニュアル」をご準備ください

### 1 マニュアル手順に沿って、Web-EBサービス申込書を作成



ご注意  
ください!

パスワードと暗証番号は、**忘れないようメモしておきましょう!**

※パスワードは申込時専用となり、一時保管時等に必要になります。

※暗証番号はサービス利用時必要となりますので、  
お客さまでの厳重な管理をお願いいたします。

### 2 Web-EBサービス申込書を印刷・ご捺印のうえ、 画面指示に従い、書類を郵送または銀行窓口へ提出

※給与振込、地方税納入、代金回収、外為、でんさいサービスをお申込みの場合は、  
印刷した申込書を銀行窓口にご提出いただく必要がございます。

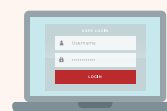


### 3 約10営業日以内に「登録完了のお知らせ」メールが届きます



お手元に  
「インターネットEBサービス<Web-EB>サービス利用登録の手引き」を  
ご準備ください

### 4 手引き手順に沿って、初期登録お手続きをお済ませください



### 5 お手続き完了・ご利用開始

### (6) テレフォンEBサービスまたはファクシミリ振込サービスの 解約書類をご提出



お手続き完了!  
おつかれさまでした

**注** Web-EBとテレフォンEBサービスが一時的に並行稼働するため、  
契約が重複する期間が最低でも1ヵ月発生します。  
その間、双方の月額基本手数料がご負担になりますのでご注意ください。

※詳しいサービス内容や操作方法については、  
「インターネットEBサービス<Web-EB>サービス利用登録の手引き」に記載の  
手順を終えると、ダウンロード版をご覧いただけるようになります。

※Web-EBをご使用の際、インターネットに接続できるWindows10以上のパソコンが必要です。  
MacOSやChromebook、スマートフォンではご利用いただけません。

## 用紙記入で申込み

用紙記入でお申込みの場合は、ご利用開始まで約1ヶ月ほどお時間を頂戴いたします。

少々お時間を頂戴いたします



### 1 お取引店にてWeb-EBサービス申込用紙を記入



### 2 約1週間後お届け住所あてに書類が郵送されます



お手元に  
「インターネットEBサービス<Web-EB>サービス利用登録の手引き」をご準備ください

### 3 手引き手順に沿って、初期登録手続き



※照会サービス(残高照会・入出金明細照会等)のみ、ご利用いただけるようになります。

### 4 「サービス利用登録完了届出書」をポストへ投函

※郵送された「サービス利用登録完了届出書」をご記入・ご捺印のうえ、同封の返信用封筒に入れて郵送してください。

※お急ぎの場合は、お取引店へ直接お持ちください。



### 5 「利用開始のご案内」メールが届きます ※約10営業日ほどかかります



### 6 ワンタイムパスワードの到着、初期設定後、ご利用開始

### (7) テレフォンEBサービスまたはファクシミリ振込サービスの解約書類をご提出



お手続き完了!  
おつかれさまでした

お申込みの手続き、操作に関するお問い合わせはこちら

ちばぎんホットライン ☎ 0120-203-004

受付時間 月曜日から金曜日8:45~18:00(ただし銀行休業日を除く)



# ビジネスポータルへの切替手続き手順

「ホームページ 法人のお客さま」からスタート  
[www.chibabank.co.jp/hojin/](http://www.chibabank.co.jp/hojin/)



従来のちばぎんテレフォンEBサービス月額1,100円(税込)から  
**ちばぎんビジネスポータル**への切替で、  
 従来サービス以上の内容を**無料**でご利用できます！

※一部、有料のオプションサービスがございます。詳細はホームページをご覧ください。

## 1 ホームページ (法人のお客さま)を開く

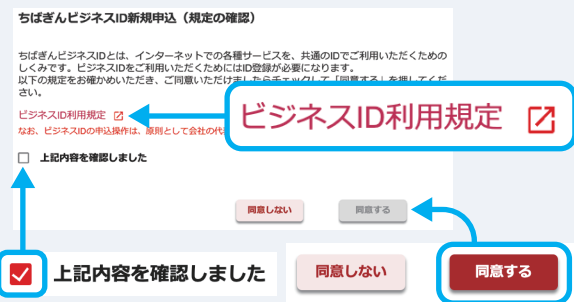


## 2 「ちばぎんビジネスID作成」をクリック



新規ご利用の方はこちら  
 (ちばぎんビジネスID作成)

## 3 ビジネスID利用規定をご確認後、ご同意いただけましたら、チェックを入れ、「同意する」を押してください



## 4 画面手順に沿って、お申込みフォームにご記入ください

確認や修正をしたい場合は、**戻る** で前のページに戻ります。



## 5 入力情報の確認 入力情報をご確認のうえ、赤字を再度ご確認ください、チェックを入れてください。

以下の情報にてお申込みを行います。ご確認ください。

**基本情報**

法人番号 1234567890123

法人名 株式会社千葉銀商事

所在地 千葉県千葉市中央区千葉港1番2号

代表者役職 代表取締役

代表者氏名 千葉銀一郎

電話番号 1234567890

**代表ユーザー登録情報**

ユーザー名 ChibaginTaro

パスワード \*\*\*\*\*

メールアドレス chibagintaro@gmail.com

以下内容をご確認ください。

- ちばぎんビジネスポータルログインに必要な「ユーザー名」「パスワード」の控えを取りました。
- 代表ユーザーは、会社の代表者(もしくは実権者)であることを確認しました。
- ご融資お取引がある場合、融資関連のお知らせが登録のメールアドレス宛に届くことを確認しました。



**重要!!**

**ユーザー名とパスワードは、  
 忘れないよう  
 メモしておきましょう!**

※ちばぎんビジネスIDのご利用には「ユーザー名」と「パスワード」のご入力が必要となります。お客さまでの管理をお願いいたします。

- ちばぎんビジネスポータルのログインに必要な「ユーザー名」「パスワード」の控えを取りました。
- 代表ユーザーは、会社の代表者(もしくは実権者)であることを確認しました。
- ご融資お取引がある場合、融資関連のお知らせが登録のメールアドレス宛に届くことを確認しました。



法人・個人事業主向けインターネット総合サービス  
ちばぎんビジネスポータルで、  
事業に必要な不可欠なサービスが一つにつながります

## 6 お申し込み受付のご案内メールをチェック

ご登録のメールアドレスにお申し込み受付のご案内が届きますので、ご確認ください。

### メール送信のご案内

ご登録のメールアドレスにちばぎんビジネスID登録確認メールを送信いたしました。

登録完了には、登録確認メールから手続きを行っていただく必要がございますので、お早目に操作いただくようお願いいたします。（有効期限は30日間となります。）

ご登録の「ユーザー名」「パスワード」を失念されるケースが発生しておりますので、お客さまご自身で管理いただくようお願いいたします。

※「@id.chibabank.co.jp」からのメールが受信できる設定をお願いいたします。



## 7 メールのURLリンクをクリック

「新規利用申込完了」のページが開きます。記載されている**契約番号を必ずお控えください。**

### 新規利用申込完了

ちばぎんビジネスIDの申込みを受付しました。  
「ちばぎんビジネスID利用申込書」にお届け印を押印の上、専用封筒にてご郵送ください。

※印刷環境が無い場合につきましては、契約番号をお手元にお控えいただき、届出印をご持参のうえ、最寄りの店舗にてお申してください。

※専用封筒にて郵送いただいた場合で、万一お申込の内容に不備が生じた際には、メールにてご連絡を致します。その際、誠に恐れ入りますが、お送りいただきました申込書のご返却は致しかねます事を、あらかじめご了承ください。

契約番号：14469452

閉じる

契約番号：00000000

申込書を表示する

専用封筒を表示する

## 8 表示ボタンをクリックし、印刷

「申込書」と「専用封筒」を印刷し、申込書にお届け印を押印のうえ、専用封筒にてご郵送ください。

## 9 約1週間後にメールをチェック

ご登録のメールアドレスに、登録完了メールが届きます。これで、サービスをご利用いただけます。



## (10) テレフォンEBサービスの解約書類をご提出



お手続き完了!  
おつかれさまでした

お問い合わせ

ちばぎんビジネスポータルサポートデスク

☎ 0120-788-922

受付時間 月曜日から金曜日9:00~17:00(ただし銀行休業日を除く)



ご不明点は、お取引店へお問い合わせください。

店舗検索ページ

<https://sasp.mapion.co.jp/b/chibabank/>



ホームページ

<https://www.chibabank.co.jp/>

