

平成28年11月7日(月)

# 千葉銀行 勝田台支店 新店舗オープン

あなたの大切なものを盗難や災害から守ります。

## 365日稼動 全自動貸金庫設置

今なら

平成29年3月31日(金)まで

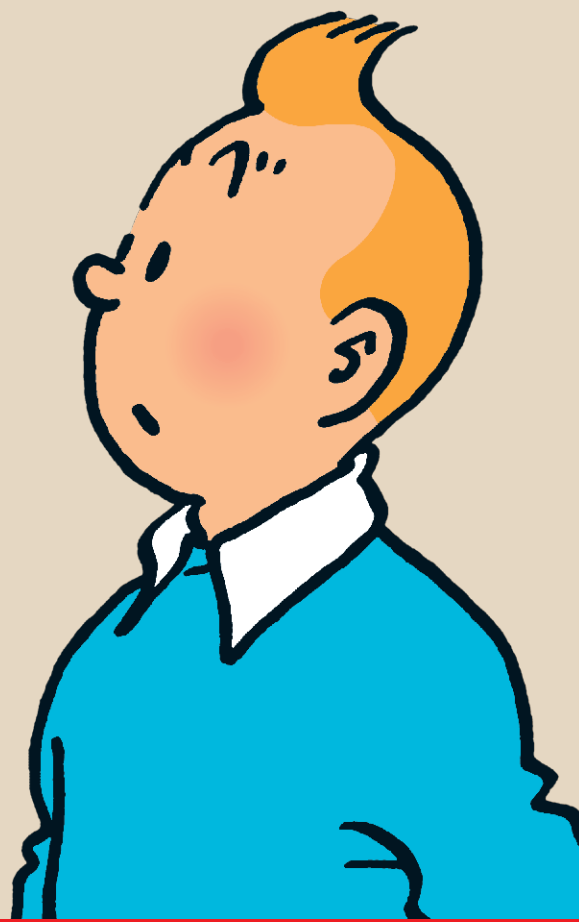
### ご使用料が0円

実施期間: ご利用開始日から平成29年3月31日(金)

対象者: 新店舗の「365日稼動全自動貸金庫」をお申込みされたお客さま

実施内容: お申込みいただいた「365日稼動全自動貸金庫」の平成29年3月31日までのご使用料を無料とさせていただきます。

※ご利用開始日は支店移転日以降となります。



TINTIN & SNOWY



## 千葉銀行 勝田台支店

仮店舗(11月4日まで): 佐倉市井野1550-4

新店舗(11月7日より): 八千代市勝田台2-4-3

TEL 047-483-1311

FAX 047-485-0192

あなたの大切なものを盗難や災害から守ります。

勝田台支店

# 365日稼動全自動貸金庫のご案内



## 保管できるもの

□ 有価証券: 公社債券など

⊗ 貴重品類: 印鑑・宝石・貴金属類など

□ 重要書類: 預金証書・通帳・土地家屋権利証・各種契約書など

□ その他: コレクション品・記念品・思い出の品など

便利

いつでも自由に出し入れできて、お手頃な使用料でご利用いただけます。

ご利用時間 **365日稼動**

毎日 **8:00~21:00**

※入室は終了の10分前までとなります。

## ご使用料

**6ヶ月一括払 10,152円から**

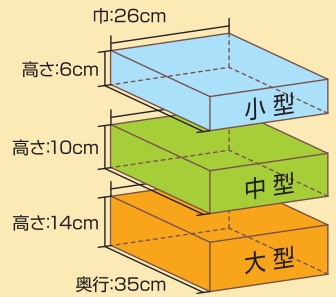
(消費税込・サイズ小型の場合)  
(小型…高さ6cm×巾26cm×奥行35cm)

- A4サイズの書類を十分に保管できる  
手頃な大きさです。
- サイズは右記の3種類ございます。

貸金庫 ご使用料

サイズ (外寸)	高さ	巾	奥行	ご使用料 (消費税込)	
				6ヶ月一括払	
小型	6cm	26cm	35cm	10,152円	
中型	10cm			12,744円	
大型	14cm			16,632円	

貸金庫  
サイズ  
(外寸)



簡単

お申込みからご利用までお手続きは簡単です。

## お申込み方法



※お申込みは窓口にてお願いいたします。

### ステップ1

契約者ご本人さまがご来店ください。ご来店の際には、ご本人さま確認書類(免許証・保険証など)、預金通帳、お届印をご持参ください。

### ステップ2

ご契約お手続き終了後、貸金庫の鍵をお渡しいたします。

### ステップ3

後日ボックスカードが郵送されますので、ご利用の際は、鍵とボックスカードをお持ちください。

## ご利用方法

### ステップ1

#### 入室チェック

ボックスカードにより、ブースへご入室できます。



### ステップ2

#### ご本人確認

ボックスカードをカードリーダーへ挿入し、暗証番号を入力してください。



### ステップ3

#### 貸金庫利用

自動で金庫が運ばれてきますので、ご契約時にお渡しした鍵で金庫を開けてください。



### ステップ4

#### 返却・退室

金庫の鍵を閉めて返却操作を行った後、鍵を退室キースイッチに挿入すると、ブース扉が開錠されます。



安心

保管品の出し入れには専用ブースをご利用いただけますのでプライバシーが守られます。

※金庫への格納品の総重量は20kg以下とさせていただきます。 ※壊れやすいもの、危険物の格納はご遠慮ください。  
※お申込みにあたりましては、当行所定の審査をさせていただきます。ご希望に沿えない場合もございますのであらかじめご容赦ください。  
(平成28年7月1日現在)

