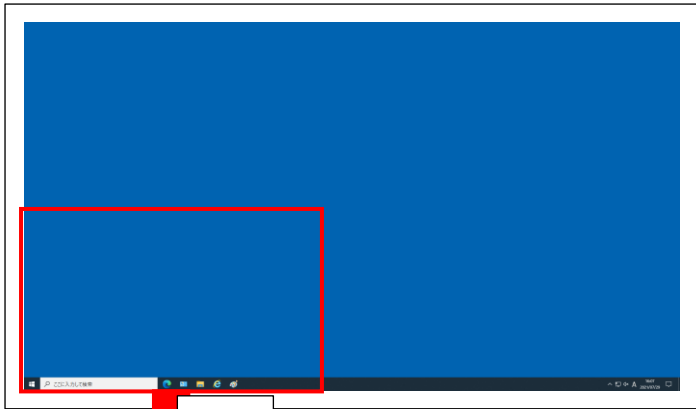


Windows 10 TLS1.2 の設定・確認方法

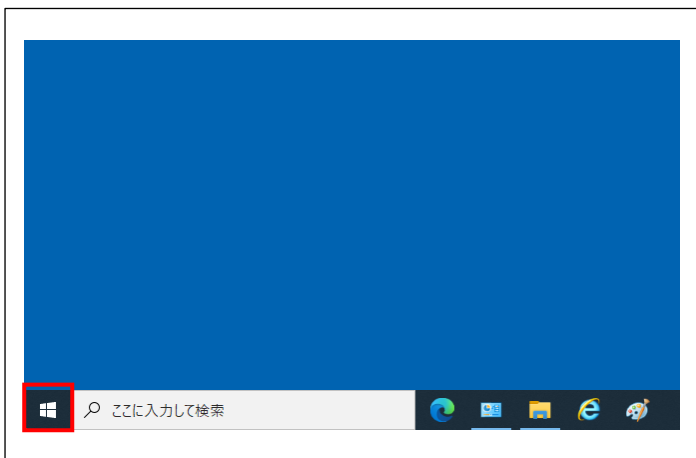
①



拡大

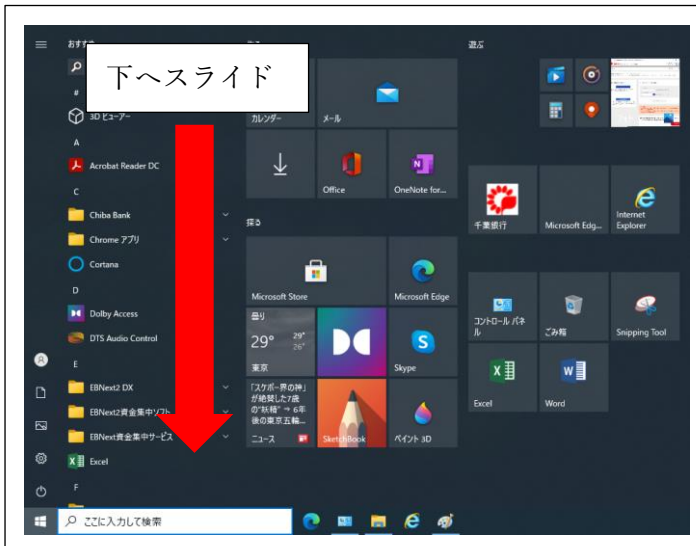
Windows を立ち上げて、デスクトップを表示させてください。

②



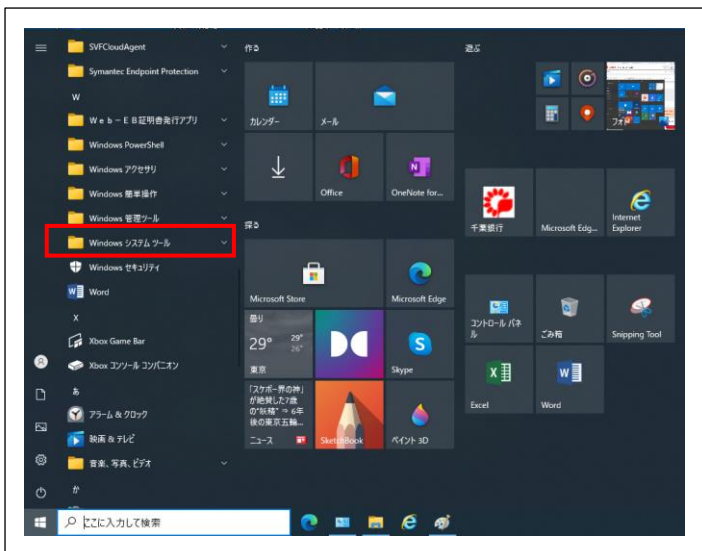
スタートをクリックしてください。

③



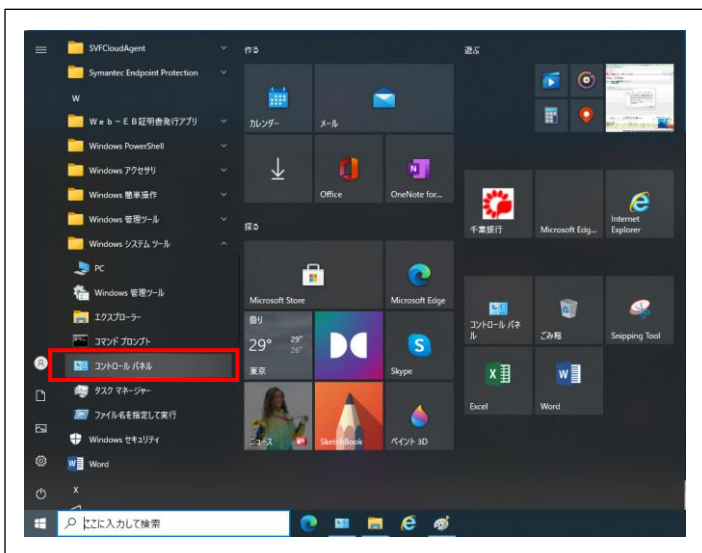
スタートメニューが開かれましたら、W まで下へスクロールします。

④



Windows システムツールをクリックします。

⑤



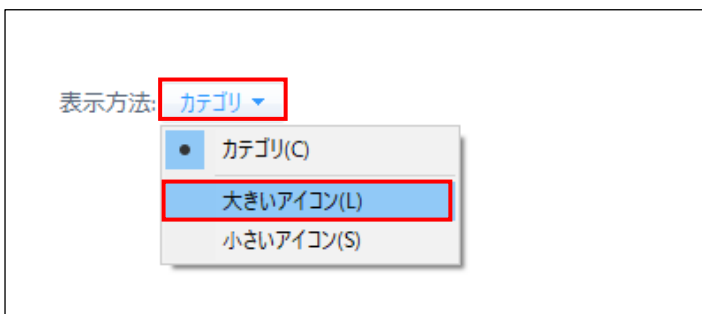
Windows システムツールの中が表示されましたら、コントロールパネルをクリックします。

⑥



コントロールパネルが表示されます。
お客様の設定により表示内容が異なります。
表示方法が「大きいアイコン (L)」の場合には、⑧へ進んでください。
表示方法が「カテゴリ」または「小さいアイコン (S)」の場合には、⑦へ進んでください。

⑦



「カテゴリ」または「小さいアイコン (S)」をクリックして、大きいアイコン (L) をクリック (切替) してください。

⑧



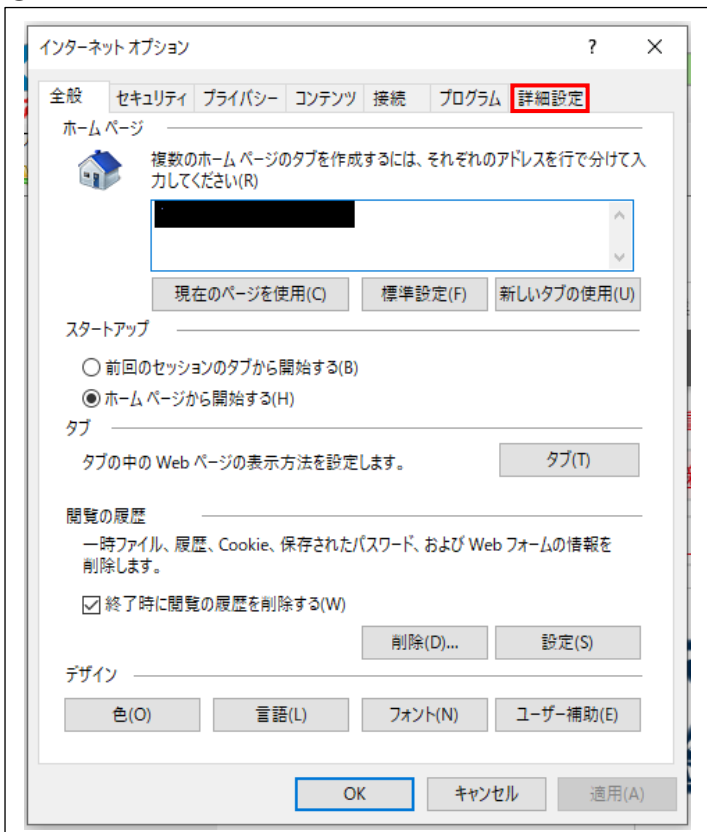
自動的に左図の画面に切り替わります。

⑨



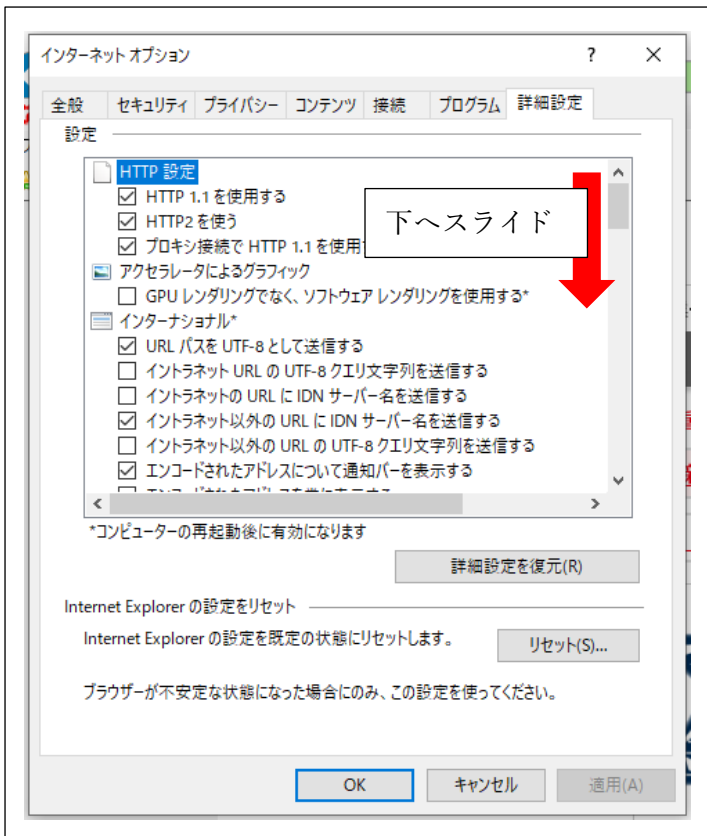
インターネットオプションをクリックしてください。

⑩



タブが全般を指定した状態で表示されますので、詳細設定をクリックください。

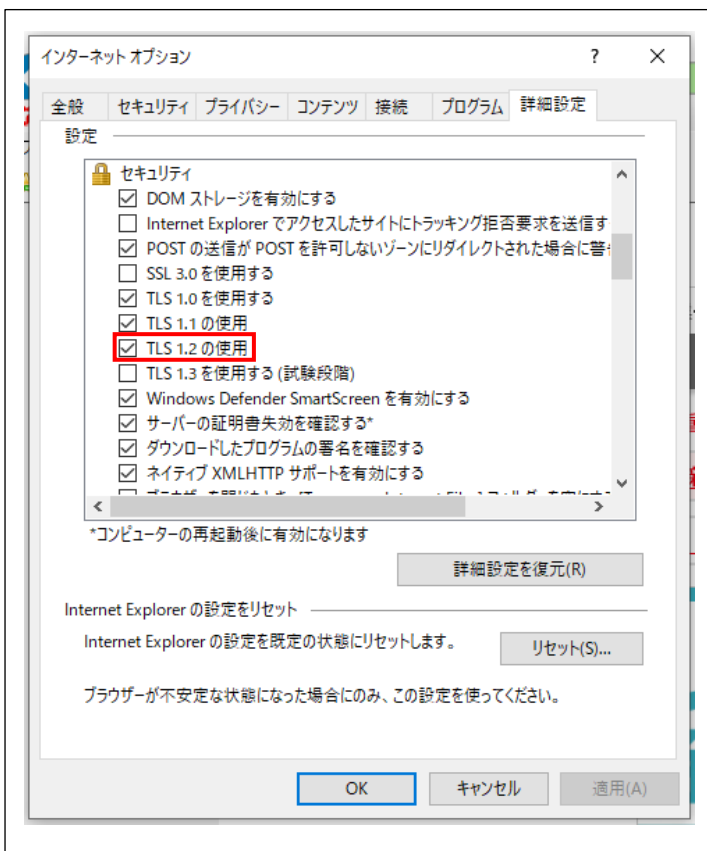
11



設定の中を下へスライドし、見出し部分がセキュリティを探してください。

見出し部分は左図ですと「HTTP 設定、アクセラレータによるグラフィック、インターナショナル）」になります。

12

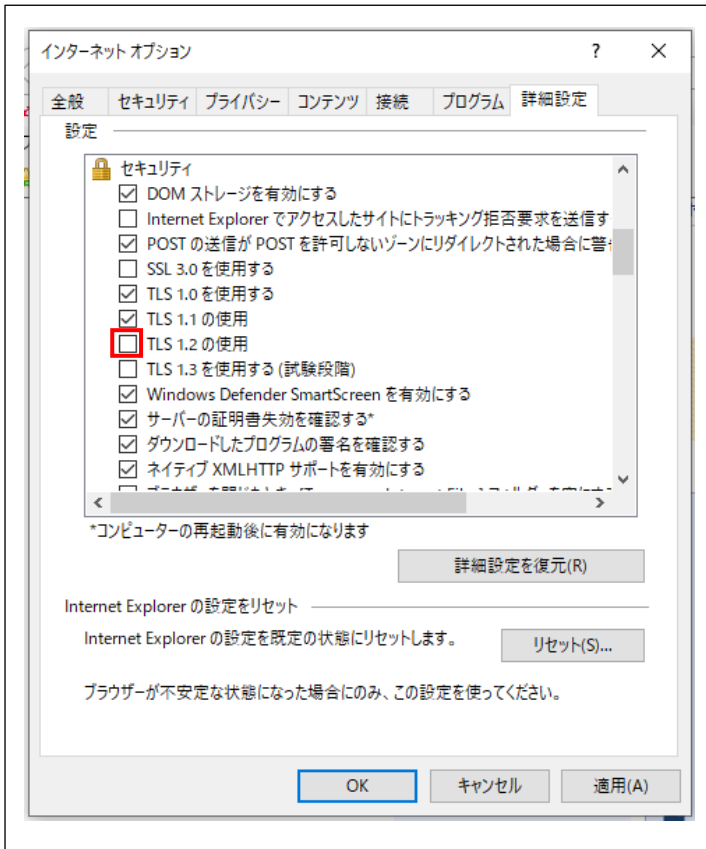


「TLS1.2 の使用」にチェックが入っている場合（左図）

確認は以上完了です。キャンセルを押して下さい。なお、「TLS1.0 を使用する」と「TLS1.1 の使用」チェックボックスは変更しなくても構いません。

「TLS1.2 の使用」にチェックが入っていない場合 ⑬へ進んで下さい。

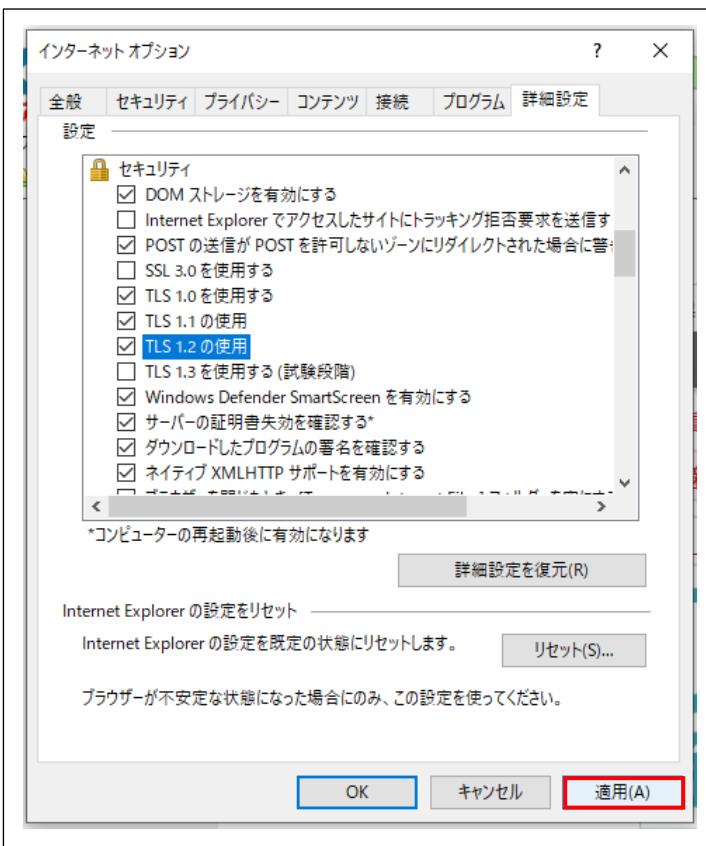
13



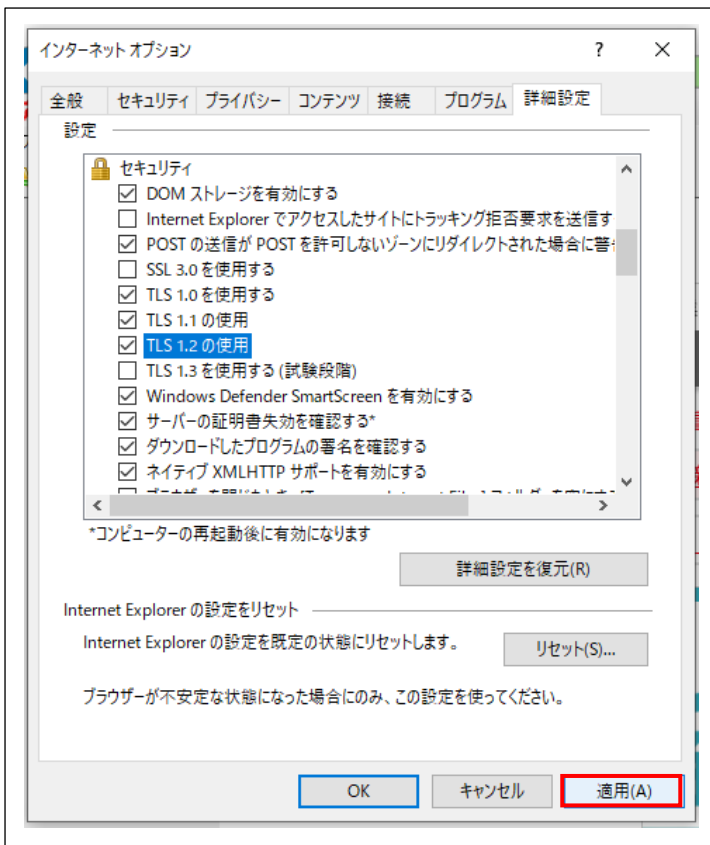
「TLS1.2 の使用」の□をクリックし、チェックを入れてください。

なお、「TLS1.0 を使用する」と「TLS1.1 の使用」チェックボックスの変更は不要です。

14



「適用」をクリックしてください。



「OK」をクリックしてください。

以上で、設定変更完了です。

念のため、再度ログインできるかどうかご確認下さい。